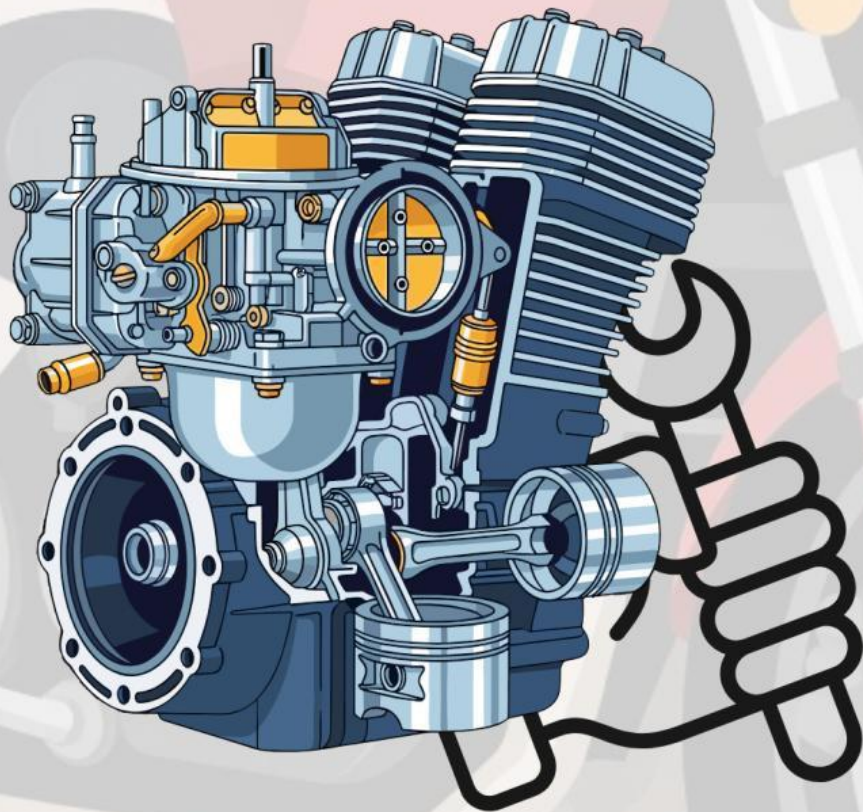


Lembar Kerja Peserta Didik

PEMELIHARAAN MESIN SEPEDA MOTOR SISTEM TRANSMISI MANUAL

Untuk Siswa Kelas 11 SMK



Disusun oleh:

Idam Prima Febriantino

Capaian Pembelajaran

Peserta didik mampu memahami dan menjelaskan konsep sistem transmisi manual sepeda motor, mengidentifikasi komponen dan cara kerjanya, serta menganalisis gangguan dan melakukan perbaikan.

Tujuan Pembelajaran

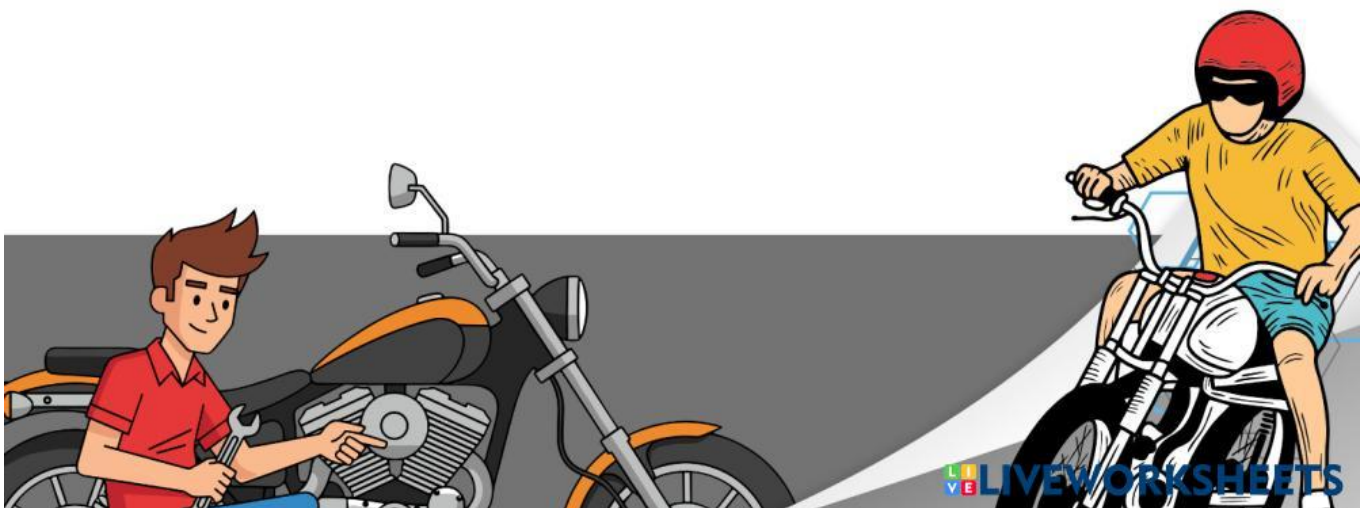
1. Peserta didik mampu menjelaskan pengertian dan fungsi sistem transmisi manual sepeda motor.
2. Peserta didik mampu mengidentifikasi komponen-komponen sistem transmisi manual sepeda motor.
3. Peserta didik mampu menjelaskan prinsip dan cara kerja sistem transmisi manual.
4. Peserta didik mampu :
 - a. Menganalisis gangguan sistem transmisi manual
 - b. Mengidentifikasi gejala gangguan pada sistem transmisi
 - c. Menjelaskan penyebab gangguan pada sistem transmisi
5. Peserta didik mampu menentukan langkah perbaikan pada sistem transmisi manual.



Petunjuk Penggunaan

- Pastikan perangkat (HP/laptop) terhubung dengan internet.
- Gunakan browser seperti Google Chrome atau Mozilla Firefox.
- Isi nama lengkap, kelas, dan informasi lain pada kolom yang tersedia.
- Bacalah petunjuk dan soal dengan teliti.
- Isi jawaban langsung pada kolom yang tersedia.
- Untuk soal pilihan ganda, klik jawaban yang dianggap benar.
- Untuk soal isian, ketik jawaban pada kotak yang disediakan.
- Jika ada soal menjodohkan atau drag-and-drop, ikuti instruksi yang diberikan.
- Pastikan semua soal sudah terjawab sebelum dikirim.
- Setelah selesai, klik tombol "Finish" atau "Selesai".
- Pilih opsi:
Check my answers untuk melihat hasil langsung, atau
Send my answers to my teacher untuk mengirim ke

guru



Identitas Peserta Didik

Nama:

Kelas :

Dibawah ini adalah link materi mengenai pengertian, sejarah, dan Komponen tentang sistem transmisi manual sepeda motor

Klik disini



Cara Kerja Sistem Transmisi Manual

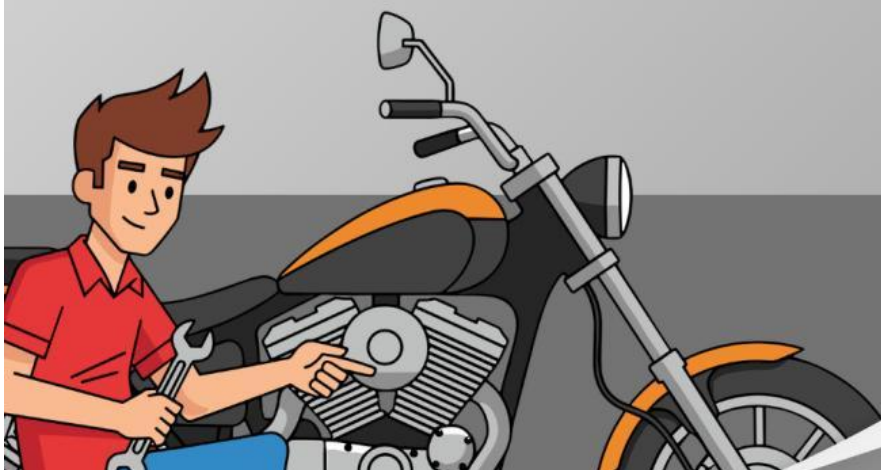


Sistem Transmisi Manual

Analisis gangguan

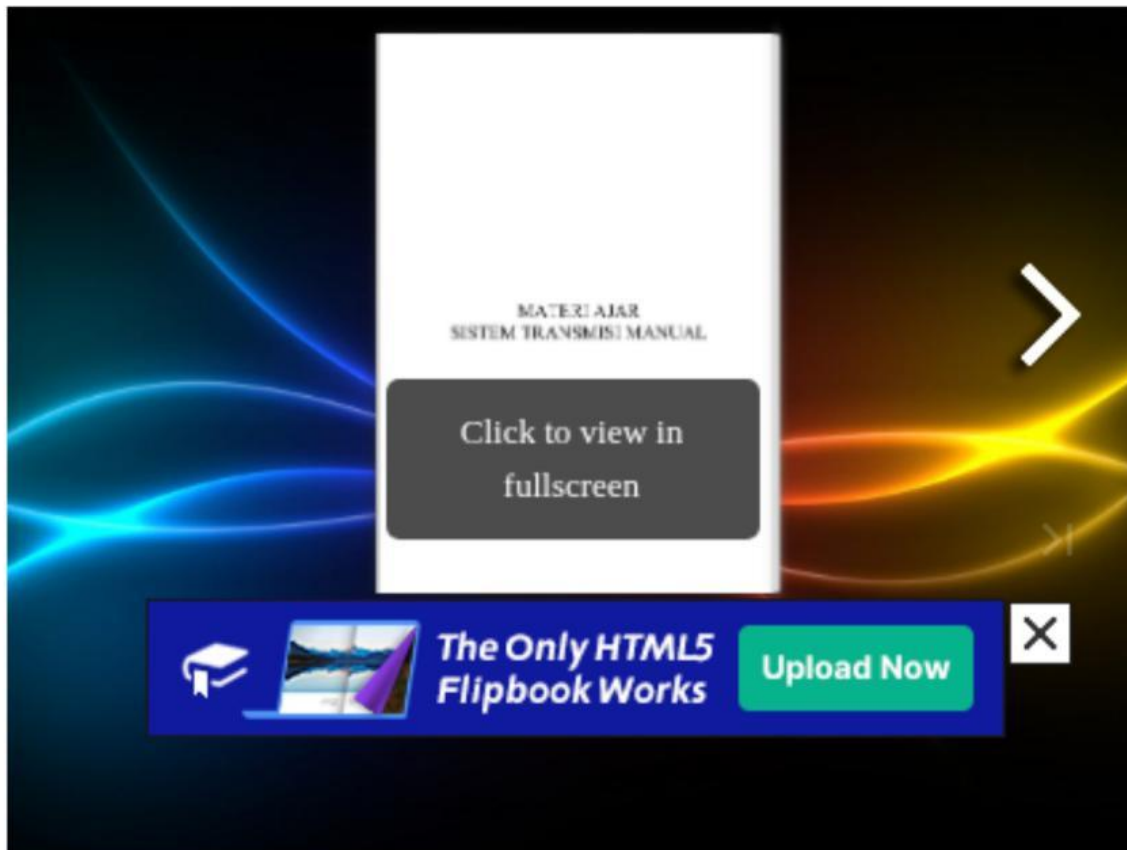
Setelah Peserta Didik mempelajari mengenai cara kerja, dibawah ini adalah link materi tentang analisis gangguan sistem transmisi manual.

Klik disini



Prosedur perbaikan

Klik dua kali untuk melihat isi materi



Pengertian

(Isian Singkat)

Petunjuk:

Isilah titik-titik di bawah ini dengan jawaban yang tepat!

1. Sistem transmisi sepeda motor berfungsi untuk ?

- a. menghubungkan dan memutus tenaga
- b. Menyalurkan tenaga dari mesin ke roda
- c. Menyelaraskan putaran roda gigi

2. Tahun berapa prinsip dasar transmisi manual constant mesh di temukan?

- a. 1820
- b. 1920
- c. 1830



Pengertian

(Isian Singkat)

Petunjuk:

Isilah titik-titik di bawah ini dengan jawaban yang tepat!

3. Pada sistem transmisi manual komponen input berfungsi untuk _____ dan _____ tenaga putar dari mesin menuju sistem transmisi.

4. komponen output berfungsi untuk _____ tenaga putar dari transmisi _____ roda belakang.

Menuju

menerima

meneruskan

menyalurkan



Komponen

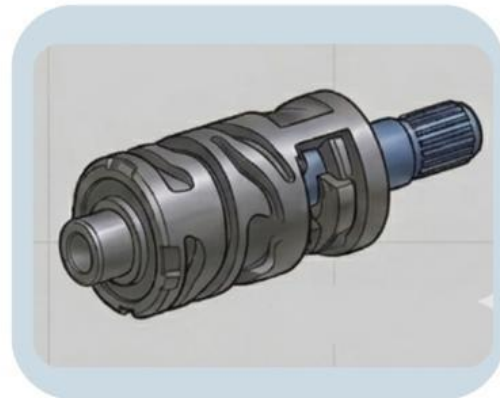
Menjodohkan

Petunjuk: Pasangkan nama komponen dengan gambar yang benar.

4. **Shifting Drum**



5. **Slide Gear**



Komponen

Menjodohkan

Petunjuk: Pasangkan nama komponen dengan gambar yang benar.

6. Free Wheeling Gear



5. Input Shaft



Cara Kerja

Menyusun Kembali

Petunjuk: Susun langkah cara kerja transmisi Constant Mesh dengan benar.

1.

2.

3.

4.

- Gear transmisi berkaitan
- Tenaga diterima poros input
- Poros output berputar
- Roda belakang bergerak



Analisis Gangguan

Menyusun Kembali

Petunjuk: Susun langkah analisis gangguan berikut dengan benar.

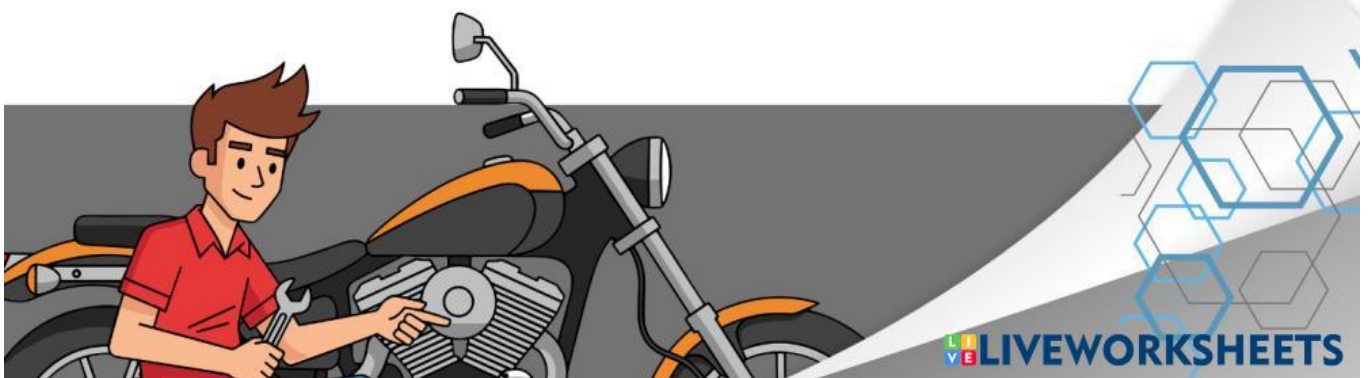
1.

2.

3.

4.

- Menentukan penyebab kerusakan
- Mengamati gejala gangguan
- Memeriksa komponen transmisi
- Menentukan tindakan perbaikan



Prosedur Perbaikan

Menjodohkan

Petunjuk: Pasangkan langkah perbaikannya dengan kegiatannya.

1. Persiapan

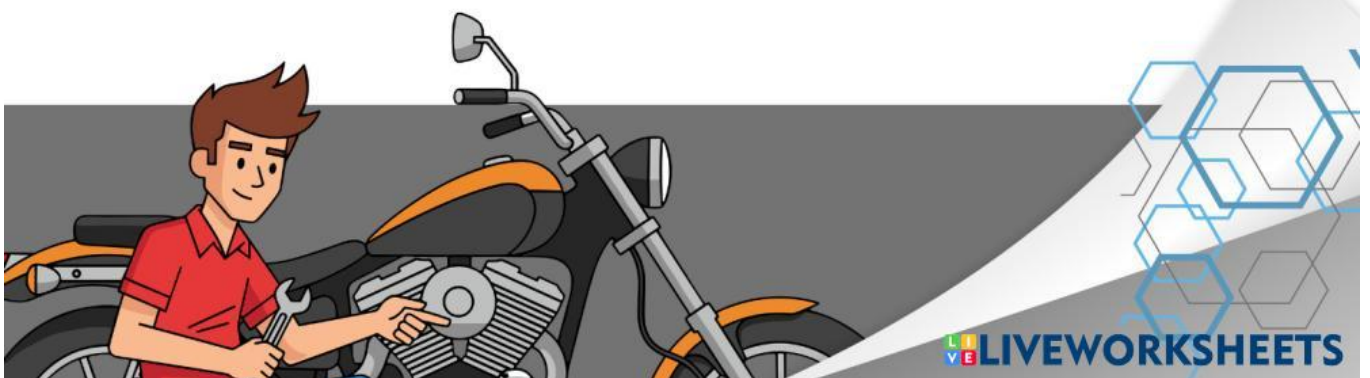
a. Memasang kembali komponen

2. Pembongkaran

b. Menyiapkan alat dan bahan

3. Perakitan

c. Melepas komponen transmisi



SELAMAT! ANDA TELAH MENYELESAIKAN E-LKPD

Hebat! 👍

Anda telah menyelesaikan seluruh kegiatan pembelajaran pada E-LKPD Sistem Transmisi Manual Sepeda Motor.

Klik tombol selesai apabila anda sudah yakin

