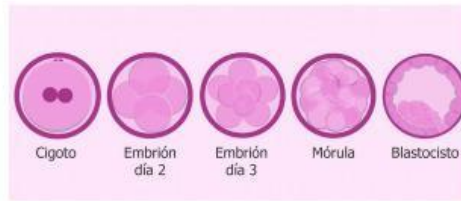


REPRODUCCIÓN HUMANA Y PATOLOGÍAS DEL APARATO REPRODUCTOR I



1. ¿Cómo se denomina la célula procedente de la fusión de óvulo y espermatozoide?

2. Busca información y escribe en qué consisten estas alteraciones genéticas relacionadas con el número de cromosomas sexuales (no más de tres líneas por cada uno):

- Síndrome de Klinefelter

- Síndrome de Turner

3. ¿Cómo se llama al embrión cuando llega al útero?

4. Nombra una hormona producida por la placenta (aquella que se detecta en el test de embarazo).

5. ¿Qué es la gelatina de Wharton?

6. Explica qué ocurre en las fases del parto:

- Fase de dilatación:

- Fase de expulsión:

- Fase de alumbramiento:

7. ¿Qué se considera un embarazo pretérmino, a término y postérmino?

8. Define los siguientes términos:

-Episiotomía:

-Vérnix caseosa:

-Lanugo:

-Parto eutócico:

9. Explica qué es la eritroblastosis fetal y cómo se puede prevenir.

10. ¿Qué es el puerperio?

11. ¿Qué son los loquios? Escribe la composición del loquio rubra, loquio seroso y loquio alba.

12. ¿Cómo se llama el líquido que secretan las mamas los primeros días? ¿Qué composición tiene la leche materna?