

Test nr 4

Test zawiera 25 zadań. W każdym znajdują się trzy odpowiedzi: A, B, C. Wybierz tylko jedną z nich i zapisz rozwiązanie w zeszycie lub na kartce. Za każdą poprawną odpowiedź otrzymujesz 1 punkt. Aby uzyskać pozytywny wynik, musisz zdobyć co najmniej 20 punktów. Rozwiązania możesz sprawdzić w kluczu odpowiedzi na stronie 89.

1 Prawidłowo ustawiona kierownica w rowerze powinna znajdować się:

- A. poniżej siodełka.
- B. na wysokości siodełka.
- C. powyżej siodełka.

2 Obszar rozszerzający pas ruchu dla rowerów, z którego rowerzyści mogą bezpiecznie skręcić w dowolnym kierunku, to:

- A. przejazd dla rowerów.
- B. śluza rowerowa.
- C. kontrapas rowerowy.

3 Karty rowerowej nie muszą mieć osoby, które ukończyły:

- A. 14 lat.
- B. 15 lat.
- C. 18 lat.

4 Kask rowerowy jest elementem:

- A. obowiązkowego wyposażenia każdego rowerzysty.
- B. obowiązkowego wyposażenia jedynie niepełnoletnich rowerzystów.
- C. nieobowiązkowego, ale zwiększającego bezpieczeństwo wyposażenia każdego rowerzysty.

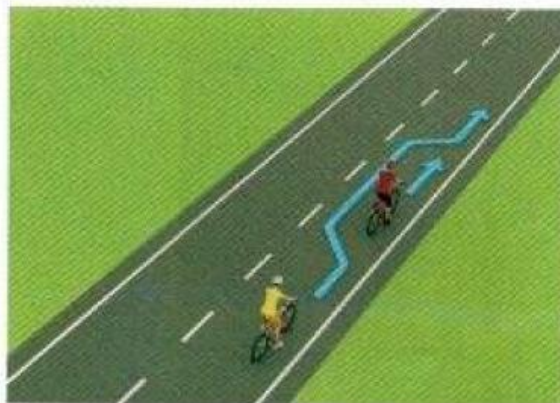
5 W sytuacji widocznej na zdjęciu:

- A. prowadzący rower zachowuje się zgodnie z przepisami.
- B. rowerzysta może przejechać po tak oznakowanym przejściu, na którym nie ma pieszych.
- C. prowadzącemu rower zabrania się korzystania z przejścia dla pieszych, gdyż jest on nadal rowerzystą, a nie pieszym.



- 6 Omijając rowerem dowolną przeszkodę, należy zachować:
- A. minimum 1 m odstępu od przeszkody.
 - B. minimum 2 m odstępu od przeszkody.
 - C. bezpieczny odstęp.
- 7 Kierujący rowerem powinien zachować szczególną ostrożność m.in. podczas:
- A. wjeżdżania na drogę dla rowerów.
 - B. zbliżania się do przejścia dla pieszych.
 - C. wymijania innych kierujących pojazdami.

- 8 Manewr pokazany na rysunku to:
- A. wyprzedzanie.
 - B. omijanie.
 - C. wymijanie.



- 9 Kierującemu rowerem zabrania się jeździć:
- A. lewą stroną jezdni.
 - B. w parze z innym rowerzystą (w każdych warunkach).
 - C. z jedną ręką na kierownicy.
- 10 Zanim kierujący rowerem skręci w lewo na jezdni dwukierunkowej, powinien:
- A. zająć miejsce jak najbliżej prawej krawędzi jezdni.
 - B. zająć miejsce przy osi jezdni.
 - C. zasygnalizować zamiar skrętu dzwonkiem i wyciągniętą ręką.
- 11 Pokazany obok znak drogowy:
- A. nakazuje jazdę po rondzie zgodnie z kierunkiem strzałek.
 - B. ostrzega kierujących o zbliżaniu się do skrzyżowania z ruchem okrężnym.
 - C. nakazuje jazdę tylko w lewo na skrzyżowaniu.



- 12 Który ze znaków zobowiązuje kierującego rowerem do zachowania szczególnej ostrożności?



A.



B.



C.

- 13 Jeśli rowerzysta zbliżający się do skrzyżowania widzi policjanta stojącego przodem lub tyłem, to:

- A. może wjechać na skrzyżowanie.
- B. nie może wjechać na skrzyżowanie.
- C. może skręcić tylko w prawo.



- 14 Za tym znakiem kierujący rowerem:

- A. nie może skręcić w prawo.
- B. nie może skręcić tylko w lewo.
- C. nie może skręcić w lewo ani zawrócić.

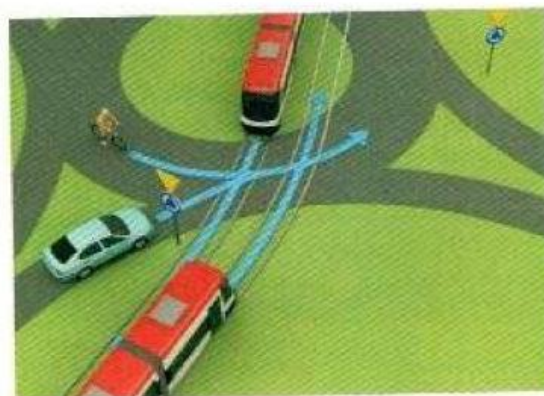


- 15 Ten znak ostrzega kierującego rowerem, że zbliża się do przejazdu kolejowego:

- A. z zaporami.
- B. bez zapor.
- C. z półzaporami.



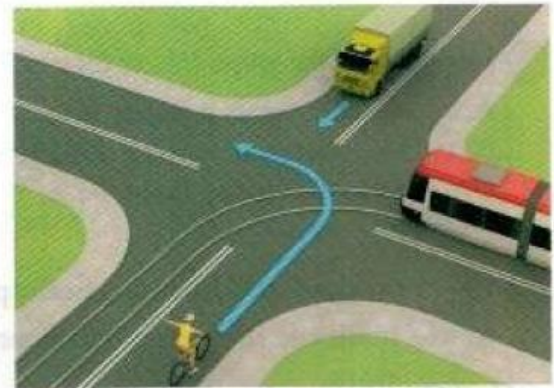
- 16 Kierujący rowerem na tym skrzyżowaniu o ruchu okrężnym ustępuje pierwszeństwa przejazdu:
- A. tylko obu pojazdom szynowym (tramwajom).
 - B. wszystkim pojazdom.
 - C. tylko tramwajowi znajdującemu się już na rondzie.



- 17 W sytuacji pokazanej na rysunku obok kierujący rowerem:
- A. nie może wjechać na skrzyżowanie.
 - B. może przejechać jako pierwszy.
 - C. musi się obowiązkowo zatrzymać, widząc znak „Stop”, i ustąpić pierwszeństwa kierującemu autem.



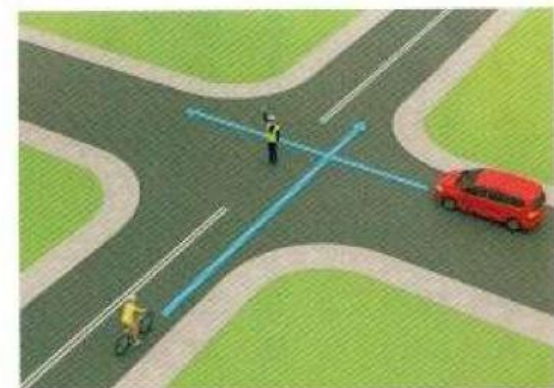
- 18 Kolejność przejazdu pojazdów na tym skrzyżowaniu jest następująca:
- A. samochód ciężarowy, pojazd szynowy (tramwaj), rower.
 - B. pojazd szynowy (tramwaj), samochód ciężarowy, rower.
 - C. rower, samochód ciężarowy, pojazd szynowy (tramwaj).



- 19 Na tym skrzyżowaniu kierujący rowerem:
- A. przejeżdża jako pierwszy.
 - B. ustępuje pierwszeństwa tylko pojazdowi będącemu po jego prawej stronie.
 - C. ustępuje pierwszeństwa obu samochodom.



- 20 Postawa kierującego ruchem na tym skrzyżowaniu oznacza:
- A. zakaz wjazdu na skrzyżowanie dla obu pojazdów.
 - B. zakaz wjazdu na skrzyżowanie tylko dla rowerzysty.
 - C. zakaz wjazdu na skrzyżowanie tylko dla samochodu.



21 Poprawne numery ratunkowe to:

- A. policja – 997, pogotowie ratunkowe – 998, straż pożarna – 999.
- B. pogotowie ratunkowe – 999, policja – 997, straż pożarna – 998.
- C. straż pożarna – 998, pogotowie ratunkowe – 997, policja – 999.

22 Podstawowym elementem wyposażenia apteczki pierwszej pomocy są:

- A. kompresy gazowe.
- B. tabletki przeciwbólowe.
- C. płyny do odkażenia ran.

23 Jeśli zauważysz wypadek, w pierwszej kolejności musisz:

- A. udzielić pierwszej pomocy poszkodowanym.
- B. zadbać o bezpieczeństwo w miejscu wypadku.
- C. powiadomić służby ratownicze.

24 Czy w przypadku złamania należy spróbować usztywnić kończynę?

- A. Nie, ponieważ może to zrobić dobrze tylko ratownik medyczny lub lekarz.
- B. Tak, można do tego wykorzystać np. chustę trójkątną lub ubranie poszkodowanego.
- C. Tak, ale tylko w przypadku złamania ręki, ponieważ złamania nóg z reguły bardzo trudno prawidłowo unieruchomić.

25 Osoba poszkodowana z krwotokiem z nosa powinna:

- A. siedzieć z głową pochyloną do przodu.
- B. siedzieć z głową odchyloną do tyłu.
- C. położyć się i unieść nogi do góry.