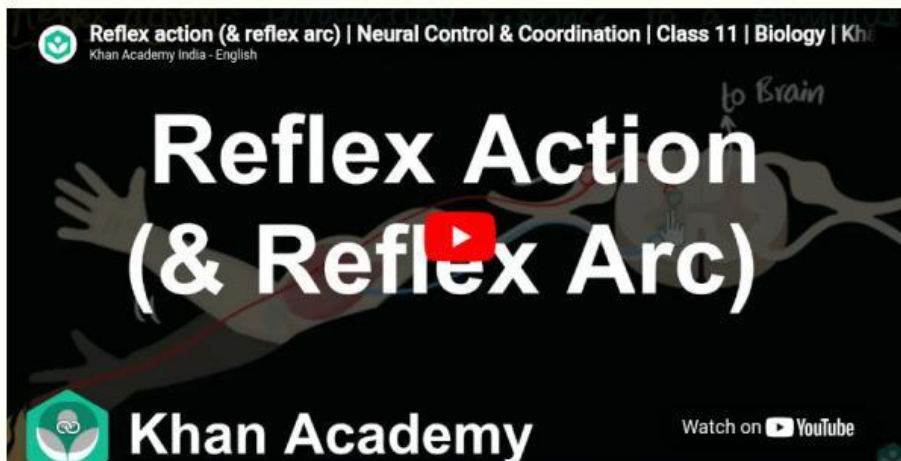


Completa la tabla sobre los órganos de los sentidos y sus receptores, estímulos y nervios.

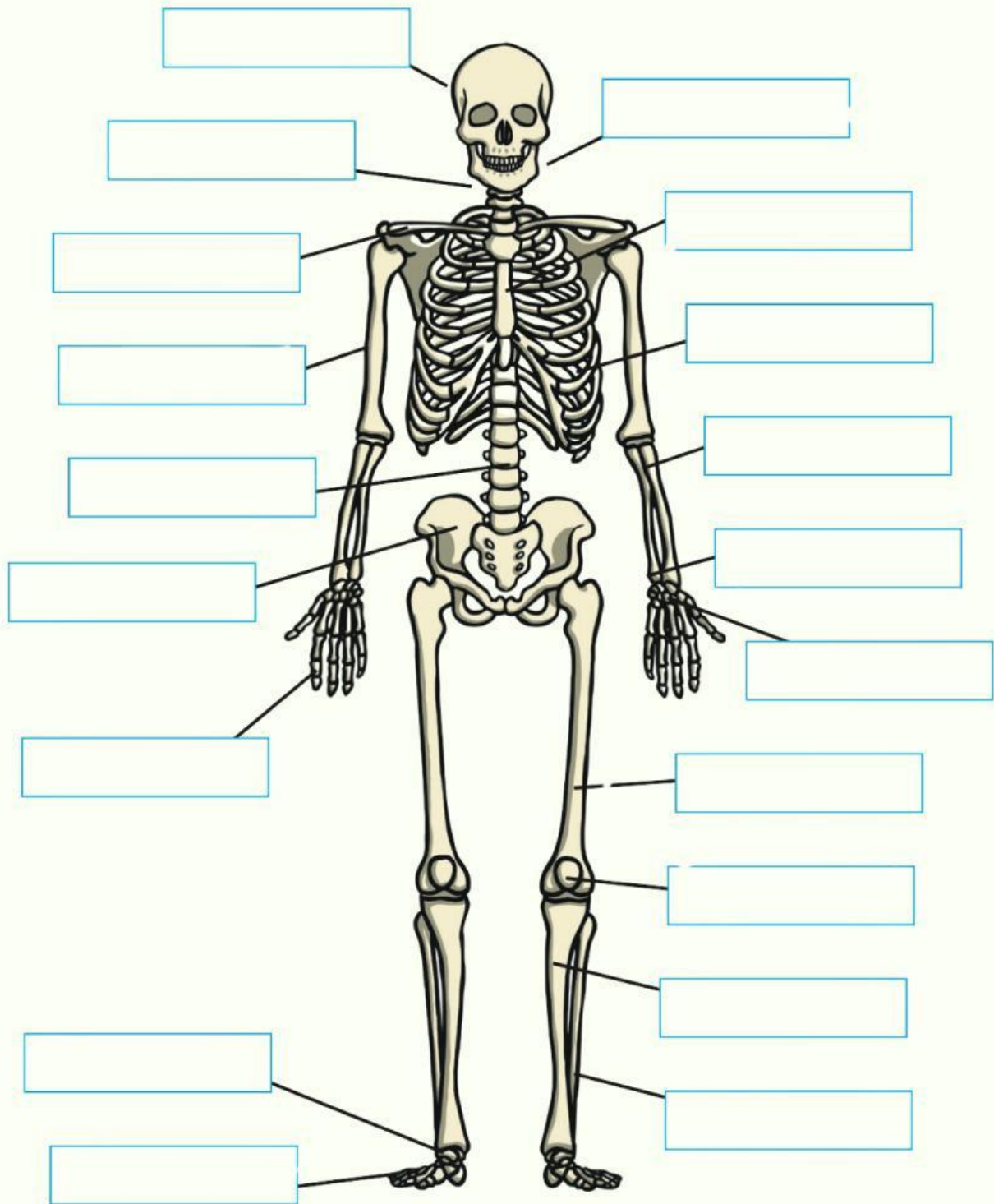
ONDAS SONORAS-OJO-EN LA RETINA-NERVIO AUDITIVO-NERVIO ÓPTICO-NERVIOS SENSORIALES-SUSTANCIAS QUÍMICAS EN EL AIRE-EN LA DERMIS-NARIZ-PIEL-NERVIO GUSTATIVO-CÉLULAS EN LAS PAPILAS GUSTATIVAS-OÍDO-EN LA CÓCLEA-LENGUA-CÉLULAS DENTRO DE LAS FOSAS NASALES-LUZ REFLEJADA-CALOR Y PRESIÓN-SUSTANCIAS QUÍMICAS EN LOS ALIMENTOS-NERVIO OLFATORIO.

ÓRGANO	RECEPTOR	ESTÍMULO	NERVIO

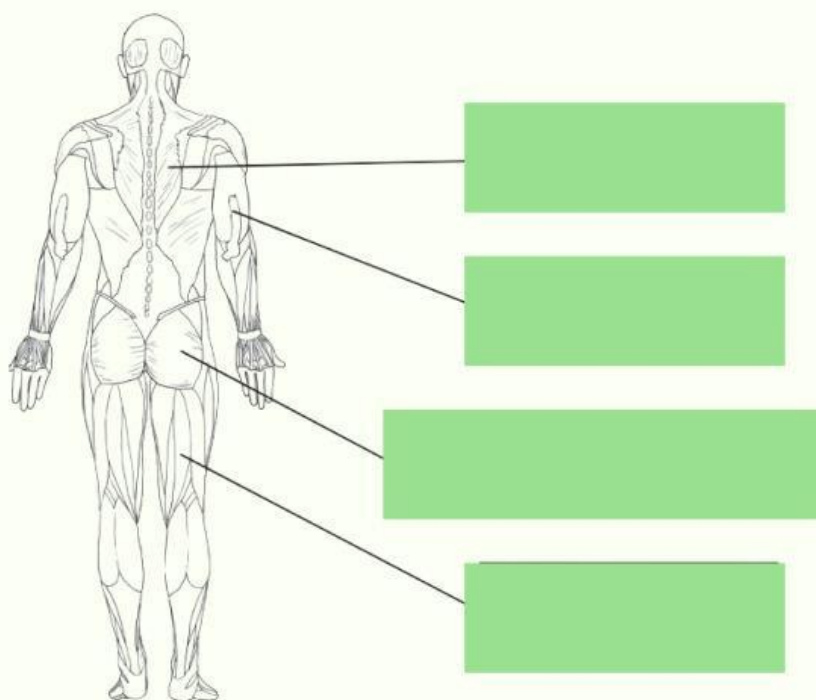
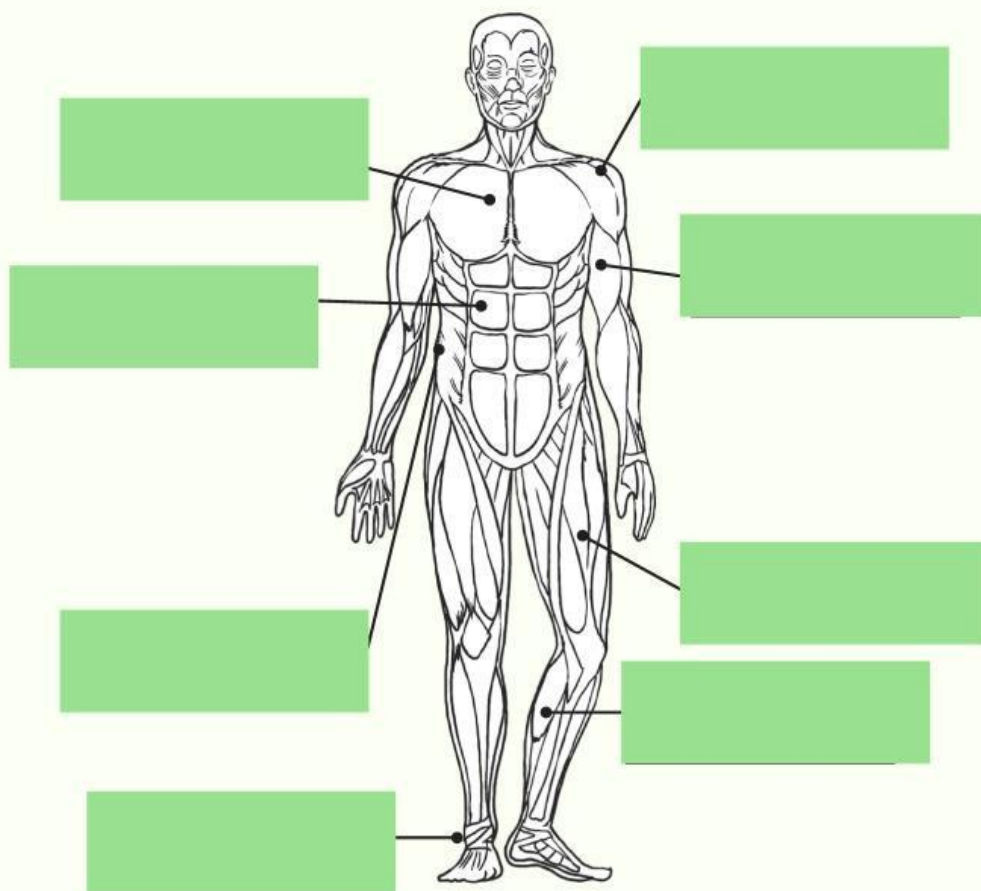


ACUÉRDATE DE CAMBIARLO A ESPAÑOL EN EL ENGRANAJE.

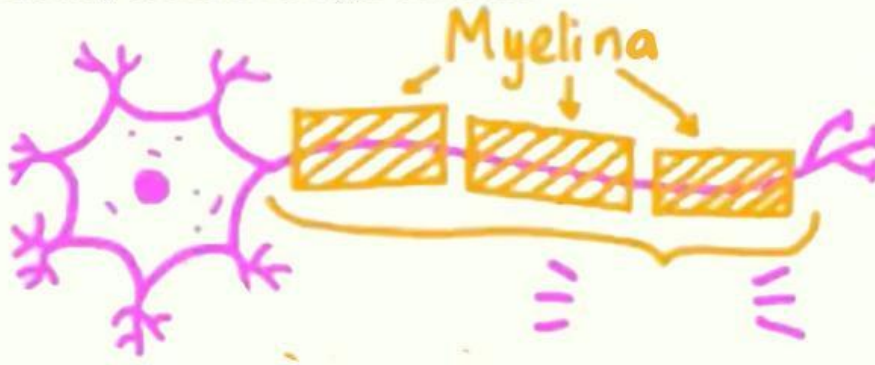
Completa con músculos y huesos.



Completa con músculos y huesos.



Arrastra y suelta en el lugar correcto.



Recibe la información de otras neuronas.

DENTRITOS

AXÓN

TERMINALES AXÓNICAS

Conduce la información a las terminaciones del axón.

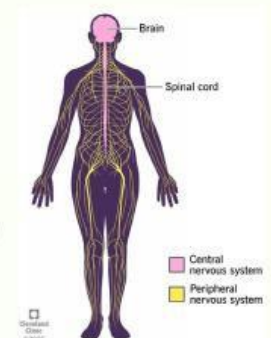
CUERPO CELULAR

Tiene el núcleo de la célula e integra la información de las dendritas.

Convierte la información en señales químicas para enviarla a la siguiente neurona.

Rellena los huecos

**SISTEMA NERVIOSO PERIFÉRICO - SISTEMAS CEREBRALES - SENTIDO
DETECTAR - PERIFÉRICO - ESTÍMULOS - SISTEMA LOCOMOTOR -
COMUNICARSE - COMPUESTO - SISTEMA NERVIOSO CENTRAL**



El sistema nervioso transporta mensajes entre el _____ y otros _____ del cuerpo, como el sistema digestivo, el sistema respiratorio y el sistema locomotor. Cuando nuestro _____ estímulos, el _____ nos permite reaccionar y movernos.

El sistema nervioso es _____ del cerebro, la médula espinal y los nervios que cubren todas las partes del cuerpo.

El sistema nervioso ayuda a diferentes partes de nuestro cuerpo _____ y permite que nuestro cerebro controle lo que sucede. El sistema nervioso se divide en sistema nervioso central y sistema nervioso periférico.

El _____: está compuesto por el cerebro y la médula espinal.

El _____: está formado por los nervios.

Rellena los huecos

cráneo - controles - Tronco encefálico - Cerebelo - respiración - composición - Cerebro - analizar - columna vertebral - nervio - reflejo.

El cerebro y la médula espinal _____ nuestro sistema nervioso central.

El cerebro _____ el resto de nuestro sistema nervioso. Está protegido por el _____ y tiene tres partes principales.

_____.

- _____.
- _____.

El cerebro humano es uno de los órganos más poderosos del cuerpo.

Nos permite pensar, almacenar recuerdos, _____... y al mismo tiempo controla automáticamente otras áreas, como _____ o el ritmo cardíaco.

La médula espinal está compuesta de tejido _____. Recorre el _____ y está protegida por huesos llamados vértebras. La médula espinal controla nuestras acciones _____, como parpadear cuando algo se mueve rápidamente hacia nuestros ojos.

Rellena los huecos

controles - involuntarios - automáticamente - esquelético - latido - contracción - voluntario liso - cardíaco -

El cuerpo humano tiene más de 600 músculos. El sistema nervioso _____ estos músculos haciéndolos contraerse y relajarse. Hay tres tipos de músculos:

Los músculos _____ están unidos a los huesos por tendones. Son músculos _____, por lo que podemos controlarlos y moverlos cuando queramos.

- Los músculos _____ se encuentran en órganos como el intestino y el estómago. Son músculos involuntarios porque trabajan _____, no podemos controlarlos.
- El músculo _____ hace que el corazón se mueva y _____. Es un músculo _____.



neuronas de relevo (interneuronas) - Cerebro - - neuronas motoras - Nervios craneales - médula espinal - nervios craneales - nervios periféricos - nervios espinales - neuronas sensoriales -

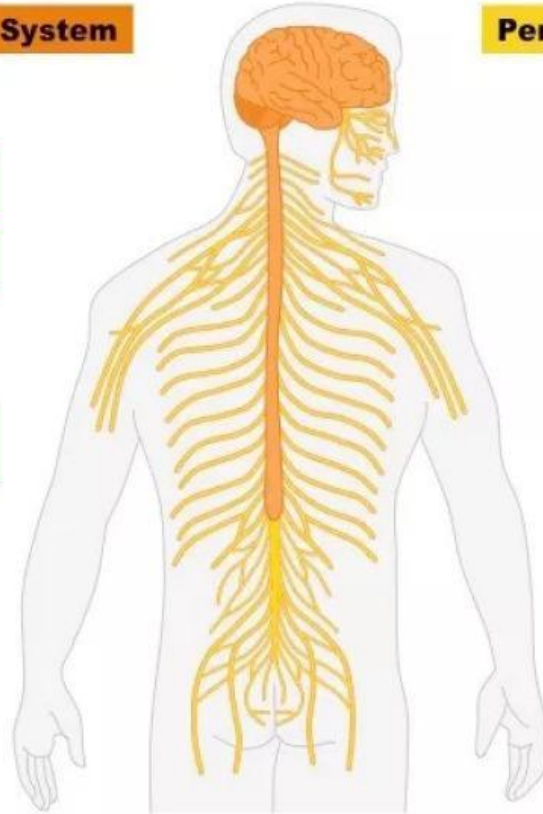
Central Nervous System

Composed of:

-
-

Contains:

-



Peripheral Nervous System

Composed of:

-
-
-

Contains:

-
-

Parts of the Brain

