

KHỞI ĐỘNG

Tên nhóm: _____

Lớp: _____

PHẦN 1 Kí hiệu các đại lượng

Hướng dẫn: kéo thả các **Kí hiệu** và cột **Đáp án** tương ứng

Tên đại lượng	Đáp án	Kí hiệu
Cường độ dòng điện		R
Điện trở trong		U
Điện trở ngoài		r
Hiệu điện thế		E
Suất điện động		I

PHẦN 2 Thiết bị điện- Chức năng

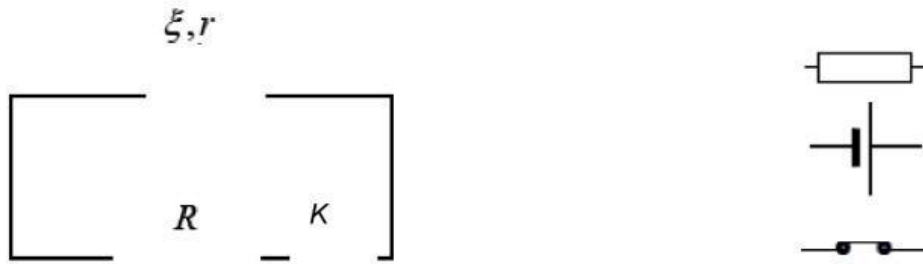
Hướng dẫn: Nối cột **Thiết bị** và cột **Chức năng** tương ứng

Thiết bị	Chức năng
Ampe kế 	Cung cấp điện năng
Vôn kế 	Đo hiệu điện thế
Nguồn điện 	Thay đổi điện trở
Biến trở 	Đo cường độ dòng điện
Công tắc 	Đóng/ngắt mạch điện

PHẦN 3 Trắc nghiệm nhanh

Cho sơ đồ

Hướng dẫn: Kéo thả các kí hiệu thiết bị vào đúng vị trí



Hãy hoàn thành các câu bên dưới.

Hướng dẫn: Chọn đáp án đúng

Câu 1: Công thức định luật Ohm cho toàn mạch

A. $I = U \cdot R$

B. $I = \frac{\mathcal{E}}{R+r}$

C. $U = IR^2$

D. $\mathcal{E} = IR$

Câu 2: Hiệu điện thế hai đầu điện trở ngoài R được tính bằng:

A. $U = Ir$

B. $U = \mathcal{E} + r$

C. $U = IR$

D. $U = R / I$

Câu 3: Khi điện trở ngoài R tăng, cường độ dòng điện trong mạch sẽ:

A. Tăng

B. Giảm

C. Không đổi

D. Bằng 0