



FRUITOPIA ALJABAR



Nama :

Kelas :

No Absen :

“Pak Budi merupakan seorang petani buah yang rajin. Ia mempunyai 2 kebun buah, yaitu Kebun 1 dan Kebun 2. Di kedua kebun tersebut terdapat berbagai macam buah, seperti apel, mangga, dan pisang. Setiap musim panen, Pak Budi menghitung hasil buah dari kedua kebunnya untuk mengetahui jumlah panennya.”

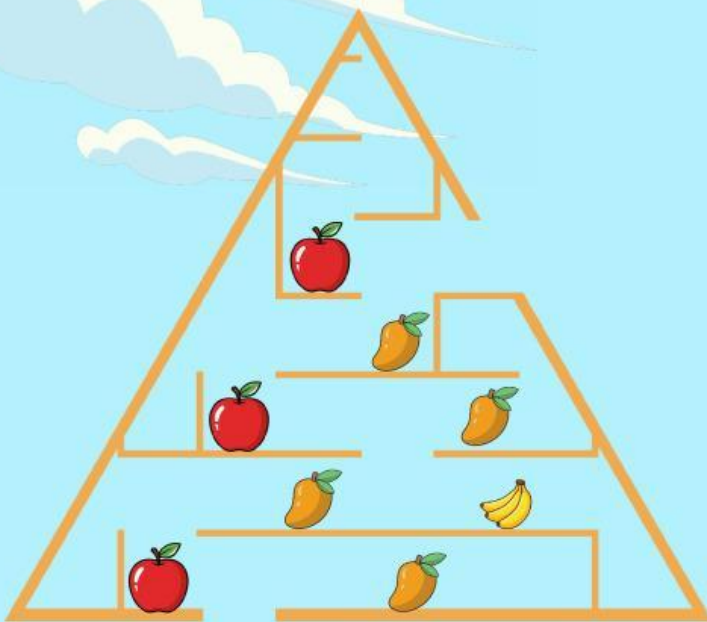


“Musim panen telah tiba! 🍌 🍎 🍊

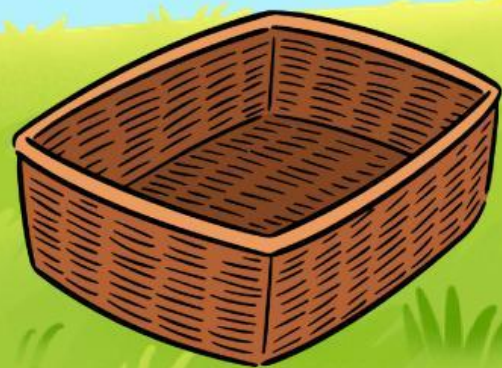
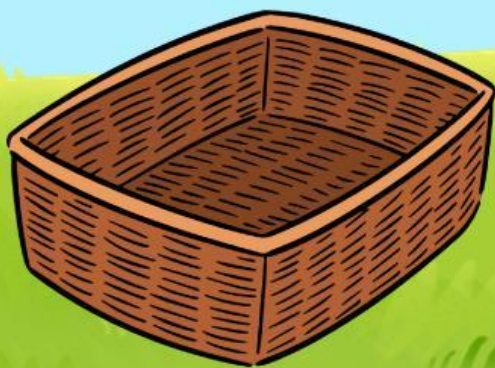
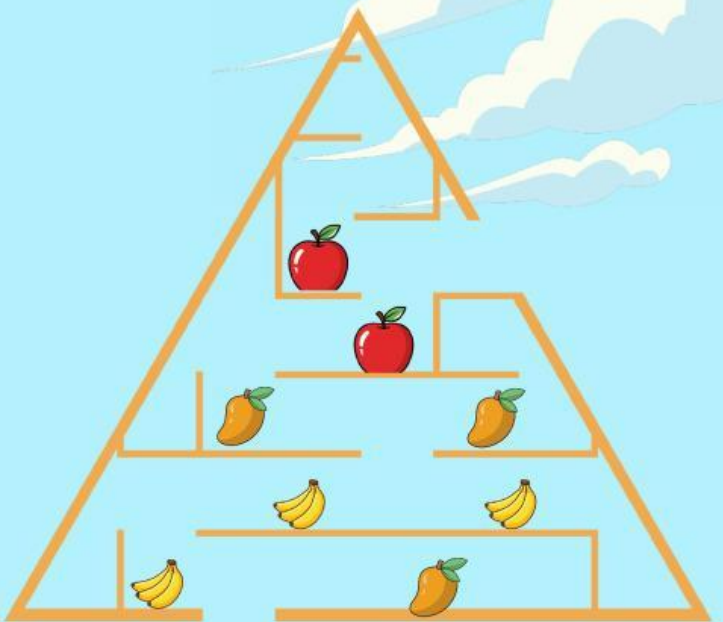
Pak Budi memanen buah dari Kebun 1 dan Kebun 2. Perhatikan jumlah buah pada masing-masing kebun dengan teliti”

Bantu Pak Budi mengumpulkan buah hasil panen yang ada pada masing-masing kebun ke dalam keranjang!

Kebun 1



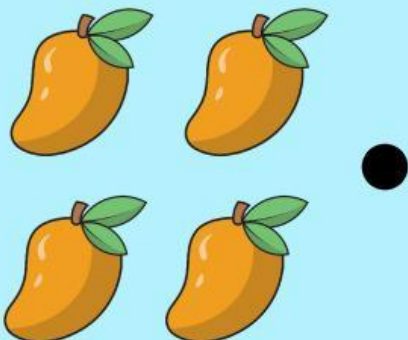
Kebun 2



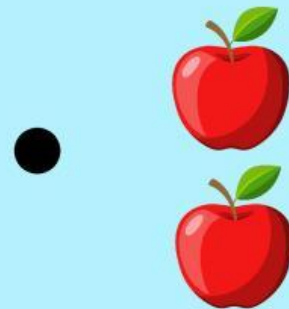
“Pak Budi ingin menghitung buah yang jenisnya sama agar lebih mudah dijual.”

Tarik garis untuk menghubungkan buah yang sejenis!

Kebun 1



Kebun 2



Agar lebih cepat dihitung, setiap buah akan ditulis menggunakan simbol.

$x = \text{apel}$, $y = \text{mangga}$, $z = \text{pisang}$



x^2

$3x$

$x+3$



$4y$

4^2

$4+y$



$1+z$

z

z^2



$3y$

$2y$

$3+y$



$3+z$

$3z$

$3-x$



$2x$

x

$2+x$

"Keren! Sekarang kamu sudah bisa menulis bentuk aljabar."

Ayo kita bantu mereka menghitung jumlah keseluruhan buah yang melewati jalur kebun 1 dan jalur kebun 2 dalam bentuk aljabar!

Kebun 1



Tulis dalam bentuk aljabar!

Kebun 2



Tulis dalam bentuk aljabar!

“OKE! Setelah kalian menulis jumlah buah di kebun 1 dan kebun 2 ayo kita menjumlahkan semua buah bersama-sama”

Kebun 1

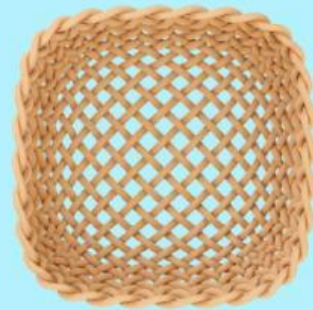
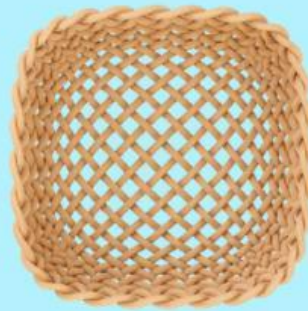
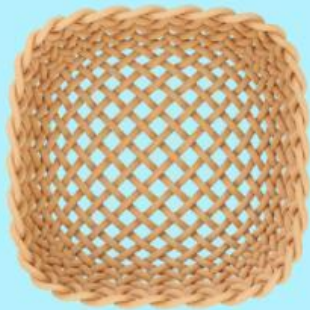


Kebun 2



**Masukkan buah ke keranjang sesuai dengan jenisnya!
mulai dari apel, pisang, kemudian mangga.**

Tuliskan bentuk aljabarnya dalam kolom yang sudah disediakan!



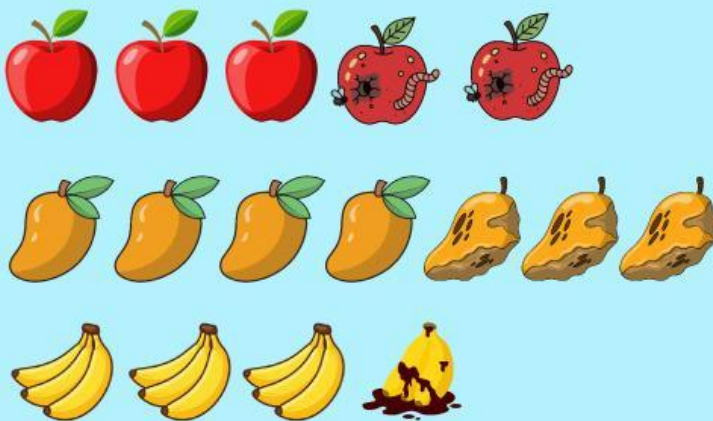
Jadi total keseluruhan buah yang dimiliki Pak Budi

“Setelah semua terkumpul ternyata ada buah yang busuk nih! Jadi yang bisa dijual adalah buah yang bagus saja.. yuk kita kurangi jumlah keseluruhan buah dengan buah yang busuk untuk mengetahui berapa banyak buah yang layak dijual.”



Ditulis :

Buanglah buah yang busuk ke tempat sampah ini



Berapa sisa buah milik Pak Budi yang layak dijual?