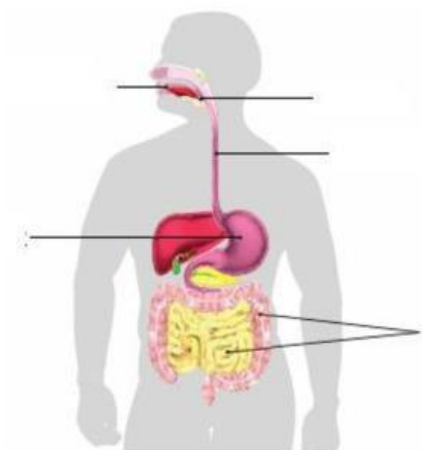


## Пізнаємо організм людини

### 1. Знайди відповідність

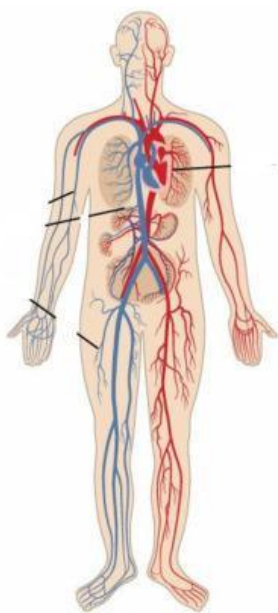
Білки	створюють запас енергії в організмі, допомагають засвоювати поживні речовини	Зернівки пшениці, рису, бульби картоплі, фрукти
Жири	основний будівельний матеріал нашого тіла	М'ясо, риба, молоко, горох, яйця
Вуглеводи	Основний постачальник енергії в організмі	Рослинні олії, вершкове масло, сало

### 2. Познач на малюнку цифрами:



- 1) Орган в якому поживні речовини перетравленої їжі крізь стінки потрапляють у кров
- 2) Орган, де їжа подрібнюється
- 3) Орган, де їжа перетравлюється

### 3. Познач на малюнку цифрами



- 1) Судини, по яким рухається збагачена киснем кров  
Як вони називаються? \_\_\_\_\_
- 2) Судини, по яким рухається з підвищеним вмістом вуглекислого газу  
Як вони називаються? \_\_\_\_\_

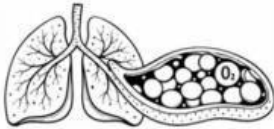
#### 4. Установіть відповідність



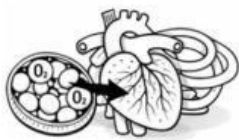
У клітинах кисень взаємодіє з поживними речовинами → виділяється **енергія**



**Газообмін у легенях.** Кисень переходить у кров.



**Вдих.** Носова порожнина (очищення війками, зігрівання)



**Транспортування.** Кров розносить кисень до кожної клітини.

#### 5. Познач на малюнку цифрами:



- 1) Вісь скелета
- 2) Рухоме з'єднання

#### 6. Як пов'язані між собою дихання, живлення і кровообіг? Склади словесний опис їх взаємозв'язку