

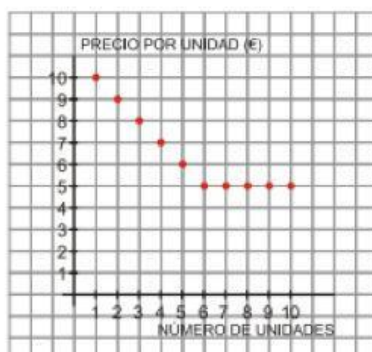
INTERPRETACIÓ DE GRÀFIQUES 3r ESO

1. La siguiente gráfica muestra el crecimiento de una persona (midiéndola cada cinco años):



- ¿Cuánto mide al nacer?
- ¿A qué edad alcanza su estatura máxima?
- ¿Cuándo crece más rápido?
- ¿Cuál es el dominio?
- ¿Por qué hemos podido unir los puntos?

2. La siguiente gráfica nos da el precio por unidad de un cierto producto, dependiendo del número de unidades que compremos de dicho producto (la compra está limitada a 10 unidades como máximo):



- ¿Cuánto nos costará comprar una unidad de dicho producto?
- ¿Cuál es el precio máximo por unidad?
¿Y el mínimo?
- ¿A partir de cuántas unidades el precio se estabiliza y no baja más?

¿Cuál es ese precio?

d) ¿Cuál es el dominio de la función?

e) ¿Por qué no unimos los puntos de la función?

3. Dependiendo del día de la semana, Rosa va al instituto de una forma distinta:

— El lunes va en bicicleta.

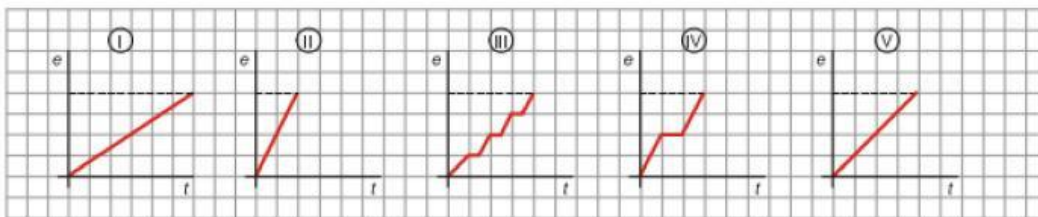
— El martes, con su madre en el coche (parando a recoger a su amigo Luis).

— El miércoles, en autobús (que hace varias paradas).

— El jueves va andando.

— Y el viernes, en motocicleta.

a) Identifica a qué día de la semana le corresponde cada gráfica:



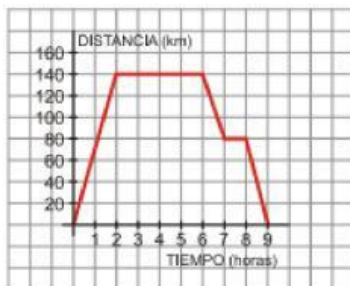
b) ¿Qué día tarda menos en llegar?

¿Cuál tarda más?

c) ¿Qué día recorre más distancia?

Razona tu respuesta.

4. La siguiente gráfica representa una excursión en autobús de un grupo de estudiantes, reflejando el tiempo (en horas) y la distancia al instituto (en kilómetros):



a) ¿A cuántos kilómetros estaba el lugar que visitaron?

b) ¿Cuánto tiempo duró la visita al lugar?

c) ¿Hubo alguna parada a la ida?

¿Y a la vuelta?

d) ¿Cuánto duró la excursión completa (incluyendo el viaje de ida y el de vuelta)?