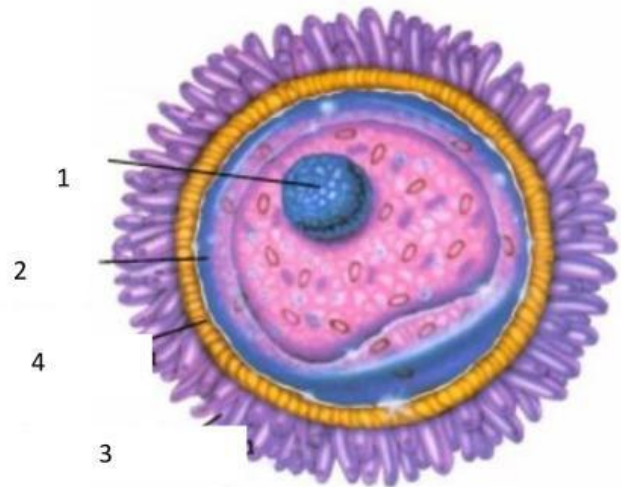


Завдання 2

- Розгляньте малюнок і мікрофотографію яйцеклітини.
- У зошиті намалюйте схему будови й позначте основні частини.



1	жовткова оболонка
2	ядро
3	прозора оболонка
4	фолікулярна оболонка

Завдання 3

- Використовуючи інтернет-ресурси заповніть таблицю:

Ознаки	Яйцеклітина	Сперматозоїди
Набір хромосом		
Місце утворення		
Розмір		
Форма		
Поживні речовини		
Здатність до руху		
Функції		
Наявність джгутика		
Кількість		

Висновок

- Сформулюйте висновок, доповнивши пропуски:

_____ - це статеві клітини. Жіноча статеві клітина - _____, чоловіча - _____. Яйцеклітина має кілька _____, оскільки потребує значного захисту внутрішнього вмісту. За розмірами яйцеклітина набагато _____, ніж сперматозоїд. Для рухливості сперматозоїд має довгий _____, а для виділення енергії - велику кількість _____. Статеві клітини містять _____ набір хромосом. Після злиття гамет утворюється _____ з _____ набором хромосом.