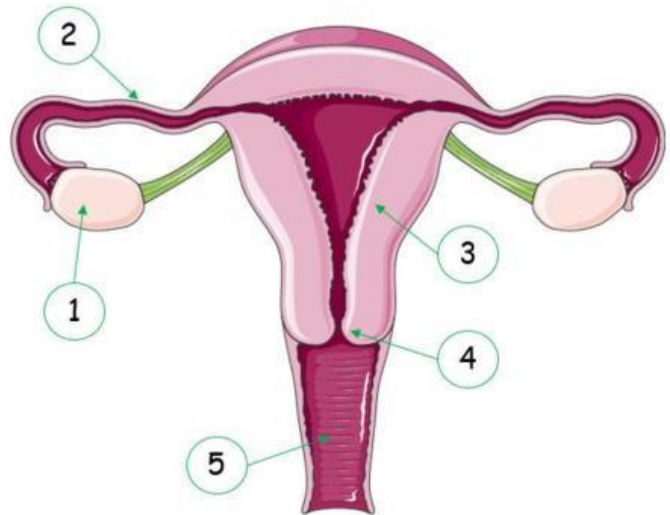


Зроби відповідні підписи до малюнку.

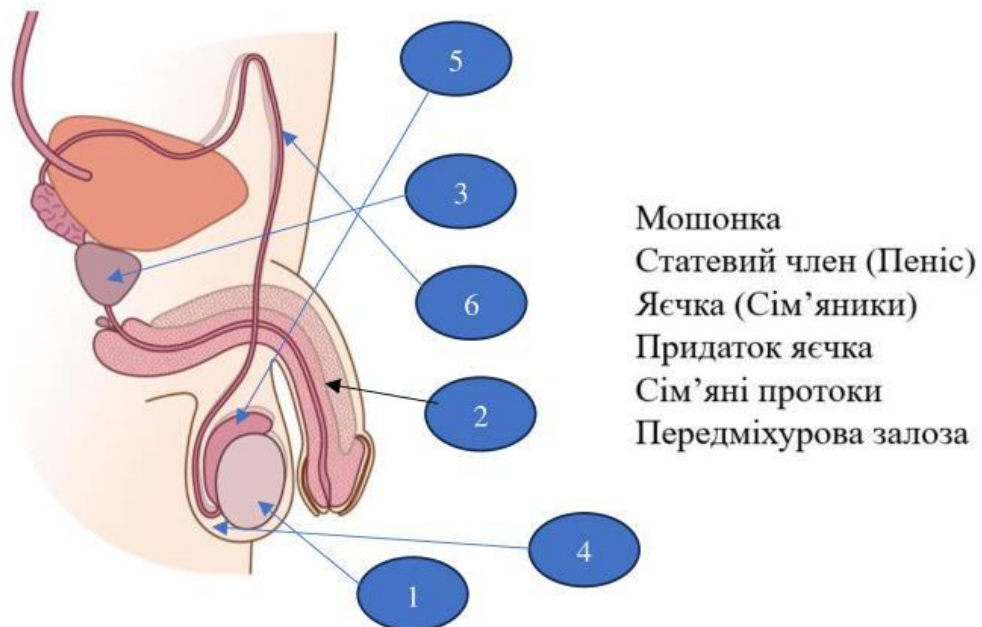
1. _____
2. _____
3. _____
4. _____
5. _____



Установи відповідність між органами жіночої репродуктивної системи та їхніми функціями.

- | | |
|------------------|--|
| 1. Яєчники | А. Місце розвитку зародка і плода |
| 2. Маткові труби | Б. Утворення яйцеклітин і синтез жіночих статевих гормонів |
| 3. Матка | В. Проведення яйцеклітини та місце, де зазвичай відбувається запліднення |
| 4. Шийка матки | Г. Забезпечує проникнення сперматозоїдів у внутрішні статеві шляхи |
| 5. Піхва | Д. З'єднує матку з піхвою та під час пологів розширюється |

Познач на малюнку відповідні органи.



Установи відповідність між органами чоловічої репродуктивної системи та їхніми функціями.

1. Сім'яники (яєчка)
2. Придаток яєчка
3. Сім'яносна протока
4. Сім'яні міхурці
5. Передміхурова залоза (простата)
6. Статевий член (пеніс)

- А. Забезпечує введення сперми в статеві шляхи жінки
- Б. Утворення сперматозоїдів і синтез чоловічого статевого гормону
- В. Накопичення та дозрівання сперматозоїдів
- Г. Транспорт сперматозоїдів до сечівника
- Д. Виділення секрету, що живить сперматозоїди та підвищує їхню рухливість
- Ж. Виділення секрету, що полегшує рух сперматозоїдів і процес сім'явипорскування

Встав пропущені у тексті слова та вивчи інформацію.

Розмноження людини здійснюється за допомогою _____ системи, до складу якої входять _____ органи. Вони включають _____ залози, у яких утворюються статеві клітини, _____ шляхи, якими ці клітини переміщуються до місця запліднення, а також _____ статеві органи. Жіночими статевими залозами є _____, у яких відбувається дозрівання _____. До чоловічих статевих залоз належать _____ (_____), у яких формуються _____. Крім _____ клітин (гамет), у статевих залозах синтезуються _____ гормони: у чоловіків — _____, а у жінок — _____ та _____.