

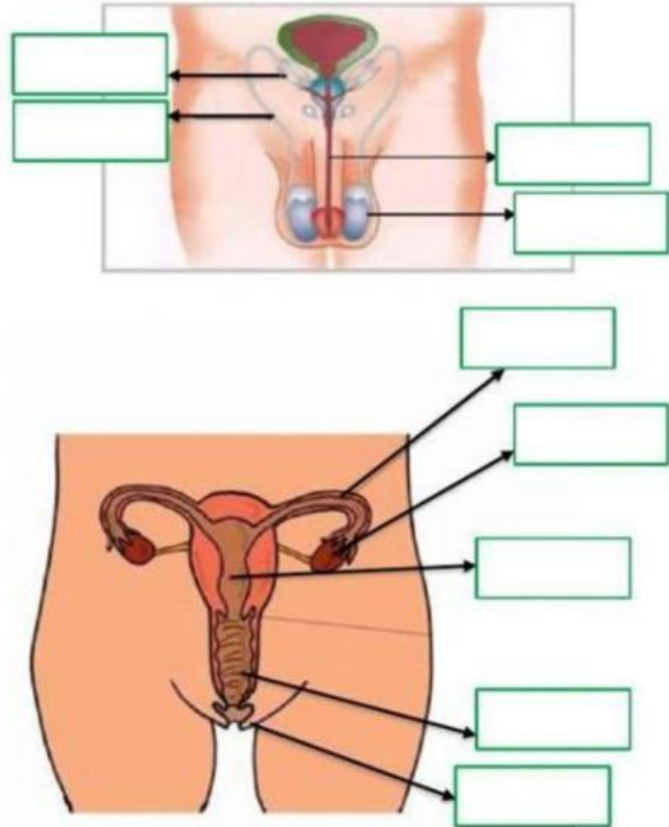


TALLER: REPRODUCCIÓN HUMANA

Nombre: _____ Grado: 8° _____

1. Arrastra las palabras a los espacios que correspondan a cada aparato reproductor.

- Vesícula seminal
- Trompa de Falopio
- Testículo
- Ovario
- Vagina
- Conducto deferente
- Vulva
- Pene
- Útero



2. Completa la frase con las palabras del recuadro

La es parte del ciclo de los seres vivos, ya que permite la continuidad de la Como la mayoría de los tenemos reproducción, el nuevo organismo se desarrolla a partir de dos, uno de sexo masculino y otro de sexo

En nuestra especie, la es mucho más amplia que la reproducción ya que incluye cambios físicos, y de comportamiento.

especie - sexual - femenino - psicológicos - vital - mamíferos -
progenitores - sexualidad - reproducción

3. Arrastra cada palabra a los espacios para completar cada enunciado.

Los son dos órganos pequeños donde se producen y maduran los

Las son dos conductos que comunican los ovarios con el

La es un conducto que une el útero con el exterior

La es el único órgano externo del aparato reproductor femenino.

El es un órgano externo musculoso en cuyo interior se encuentra la

Ésta expulsa al exterior la y el . En el interior de los

se producen los

testículos	óvulos	ovarios	espermatozoides	uretra	orina
trompas de Falopio	útero	vulva	vagina	pene	semen

4. Relaciona los órganos con su función.

Los ovarios	Son dos conductos que comunican cada ovario con el útero. En ellos se produce la unión del óvulo y el espermatozoide.
Las trompas de Falopio	Es la parte externa del aparato reproductor femenino.
El útero o matriz	En ellos se producen las células reproductoras femeninas, los óvulos.
La vagina	Es un órgano de paredes musculosas. En su interior se desarrollará y crecerá el feto durante el embarazo.
La vulva	Es un conducto que comunica el útero con el exterior.

5. Relaciona los órganos con su función.

Pene	Segrega líquido prostático que alimenta a los espermatozoides
Próstata	Tubos que conducen los espermatozoides desde los testículos hasta la uretra.
Testículos	Son órganos que segregan líquido seminal.
Vesículas seminales	Producen espermatozoides
Conductos deferentes	Depositar los espermatozoides en el interior del aparato reproductor femenino