

1. Loe tekst läbi ja vasta täislausetega küsimustele.



Kuigi sa tead, et konnad hüppavad, siis tegelikult kärnkonn (pildil) on selline konn, kes kõnnib või isegi jookseb.

Kärnkonn on mürgine. Teda ei tohi paljaste kätega katsuda.

Elab: aias, niitudel. Konna näeb tavaliselt öhtul ja öösiti, sest siis ei kõrveta päike nende nahka. Päeval võib neid näha siis, kui ilm on sompus ehk pilvine. Talveks lähevad konnad mudasse või mulda talvituma ja ärkavad alles kevadel.

Toitub: nälkjad, putukad, sääsed, ussikesed, teod.

Mida konn aias teeb? Konn on aeda väga oodatud, sest ta sööb kahjureid. Kahjur on selline putukas, kes teeb inimese kasvatatud taimedele kahju.

Kes sööb konna? Konni armastavad linnud, eriti kured. Aga ka rebased ja rästikud.

Miks konni ei ole päevasel ajal väga näha?

.....

Mida tähendab, et ilm on sombune?

.....

Miks on konn aias tahetud loom?

.....

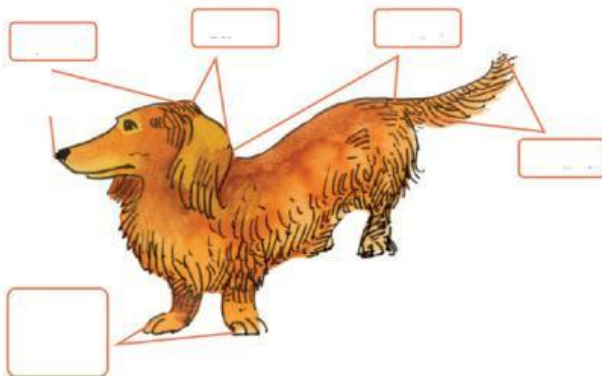
Kuhu konnad talveks kaovad?

.....

Kes sööb konna?

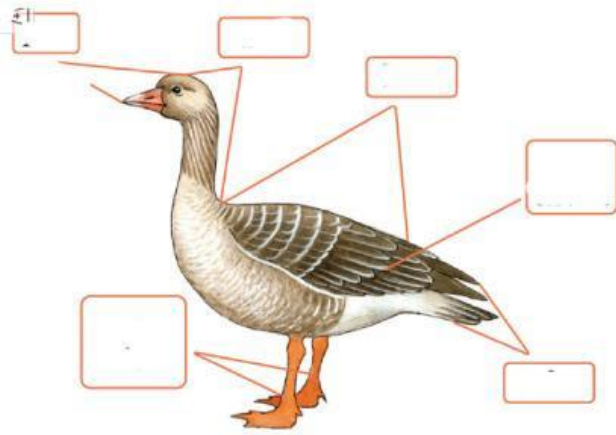
.....

2. Kirjuta koera kehaosad.



Koera keha katab

3. Kirjuta linnu kehaosad.



Linnu keha katavad

4. Kirjuta taimede nimetused.



Need on

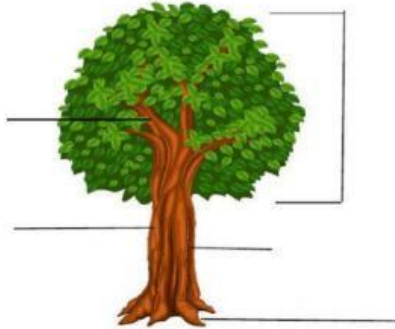


Need on



Need on

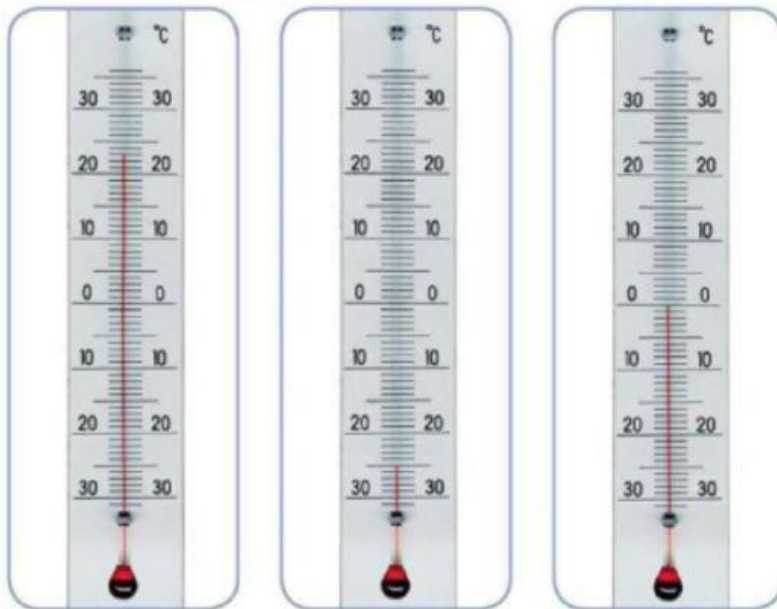
5. Kirjuta puu osad.



6. Kes on pildil?



7. Milline on õhutemperatuur?



...kraadi

kraadi

...kraadi

Mis aastaajaga on esimesel pildil tegemist?

Mis aastaajaga on teisel pildil tegemist?

8. Uuri ilmateadet. Vasta küsimustele.

Esmaspäev 10.10

Teisipäev 11.10

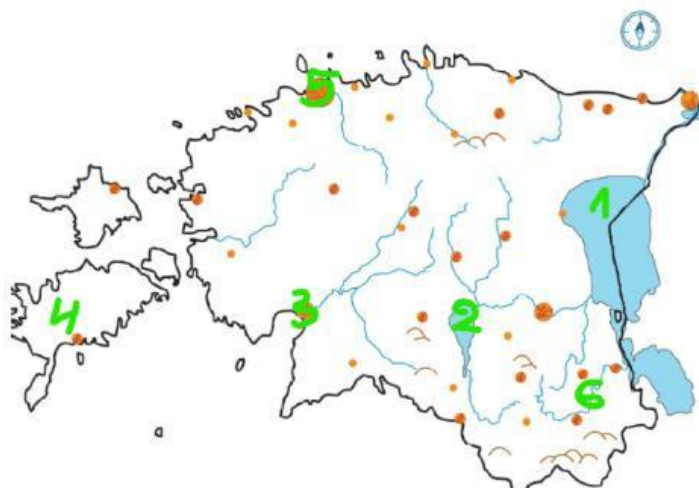
Kolmapäev 12.10

Neljapäev 13.10





10. Mida on kaardil kujutatud?



- | | |
|--------|--------|
| 1..... | 2..... |
| 3..... | 4..... |
| 5..... | 6..... |

11. Mis on pildil?



