

# Lembar Kerja Elektronik

# E-LK

## Bagian-bagian Saraf

Nama : \_\_\_\_\_  
Kelas : \_\_\_\_\_



# Pendahuluan

Sistem saraf adalah sistem dalam tubuh yang berfungsi mengatur, mengendalikan, dan mengoordinasikan seluruh aktivitas tubuh. Sistem saraf terdiri atas beberapa bagian utama, yaitu sel saraf (neuron), otak, sumsum tulang belakang, dan saraf tepi. Neuron merupakan unit dasar penyusun sistem saraf yang bertugas menghantarkan impuls atau rangsangan. Neuron memiliki bagian-bagian seperti dendrit yang berfungsi menerima rangsangan, badan sel sebagai pusat pengatur kegiatan sel, serta akson yang bertugas menghantarkan impuls menuju sel lain. Otak berfungsi sebagai pusat pengendali seluruh aktivitas tubuh, sedangkan sumsum tulang belakang berperan sebagai penghubung antara otak dan saraf tubuh serta sebagai pusat gerak refleks. Saraf tepi berfungsi menyampaikan rangsangan dari organ tubuh menuju pusat saraf dan sebaliknya.

Macam-macam saraf dibedakan berdasarkan fungsi dan letaknya. Berdasarkan fungsinya, saraf dibagi menjadi tiga, yaitu saraf sensorik, saraf motorik, dan saraf campuran. Saraf sensorik berfungsi membawa rangsangan dari alat indera menuju otak atau sumsum tulang belakang. Saraf motorik berfungsi membawa perintah dari otak menuju otot atau kelenjar sehingga tubuh dapat bergerak. Saraf campuran merupakan gabungan dari saraf sensorik dan motorik yang dapat menghantarkan impuls ke dan dari pusat saraf. Berdasarkan letaknya, sistem saraf dibagi menjadi sistem saraf pusat yang terdiri atas otak dan sumsum tulang belakang, serta sistem saraf tepi yang terdiri atas saraf sadar (somatik) dan saraf tak sadar (otonom). Saraf otonom dibedakan lagi menjadi saraf simpatik dan parasimpatik yang bekerja mengatur organ-organ tubuh secara otomatis.

# Pendahuluan

**E-LK ini dikembangkan dengan pendekatan deep learning untuk membantu murid belajar secara aktif, kritis dan bermakna. Berbagai kegiatan interaktif disajikan agar murid dapat mengeksplorasi konsep bagian-bagian saraf manusia melalui pengamatan, analisis, dan pemecahan masalah. Dengan demikian pembelajaran diharapkan mampu mengidentifikasi bagian-bagian saraf sebagai bagian dari sistem gerak.**

## Capaian Pembelajaran

Murid mampu merefleksikan sistem organ tubuh manusia yang dikaitkan dengan cara menjaga kesehatan tubuhnya.

## Tujuan Pembelajaran

Setelah melakukan pembelajaran murid diharapkan mampu mengidentifikasi bagian-bagian saraf sebagai bagian dari sistem gerak.



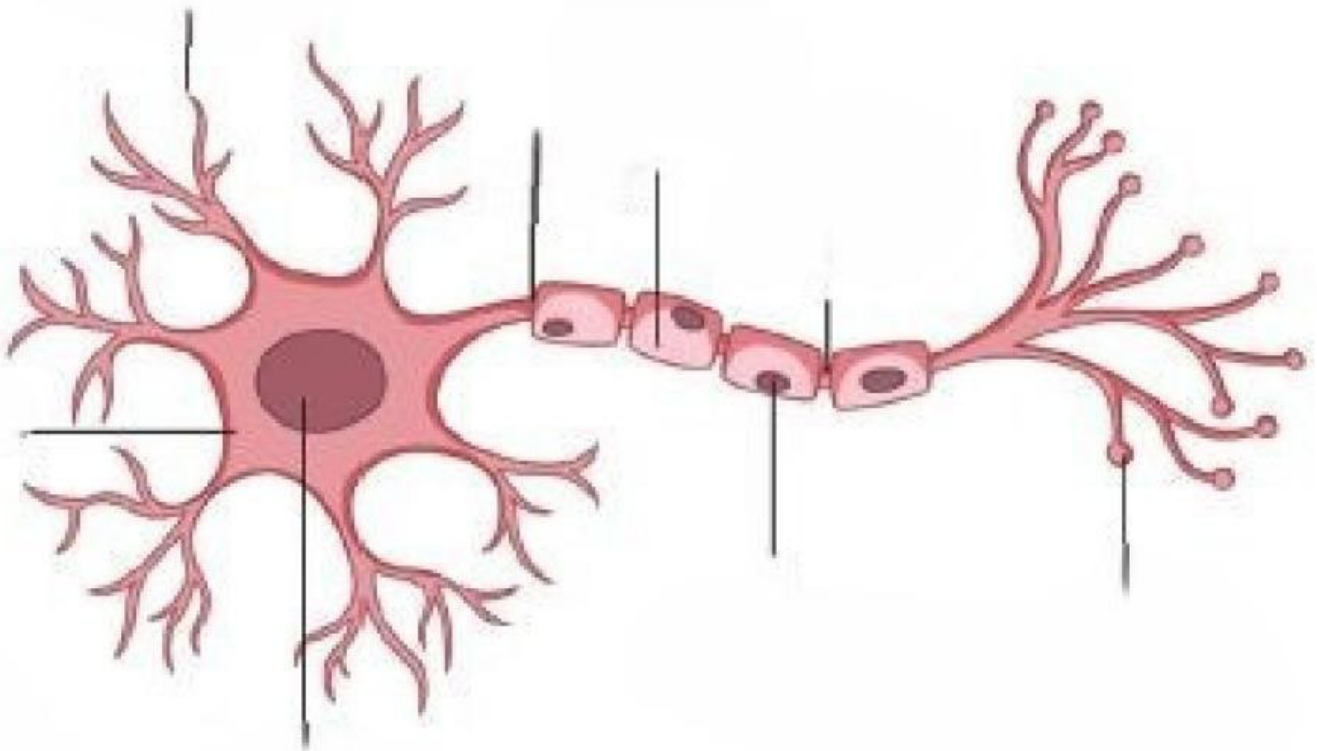
# Petunjuk Pengerjaan

Selamat datang di Lembar Kerja Eletronik Interaktif ini! LK ini dirancang untuk membantu belajar secara mandiri dan menyenangkan.

Ikuti langkah-langkah berikut untuk menggunakan LK ini dengan maksimal :

- Klik atau buka tautan (link) atau pindai kode QR yang diberikan oleh bapak/ibu guru untuk mengakses LK ini melalui perangkat anda (komputer, laptop, tablet dan ponsel)!
- Pastikan perangkat terhubung internet!
- Manfaatkan fitur ikon interaktif seperti memutar video!
- Isi refleksi di lembar akhir E-LK!
- Isi hasil mengerjakan E-LK kepada guru dengan klik submit atau kirim yang berada di bawah lembar kerja setelah selesai!

# Menyebutkan Bagian-bagian Saraf



# Menyebutkan Bagian-bagian Saraf

Akson

Selubung  
Mielin

Sinapsis

Dendrit

Badan Sel

Nodus Ranvier

Sel Schwan

Nukleus