

Lembar Kerja Peserta Didik

# LKPD

Mengenal Bagian Tumbuhan

IPAS Kelas 4

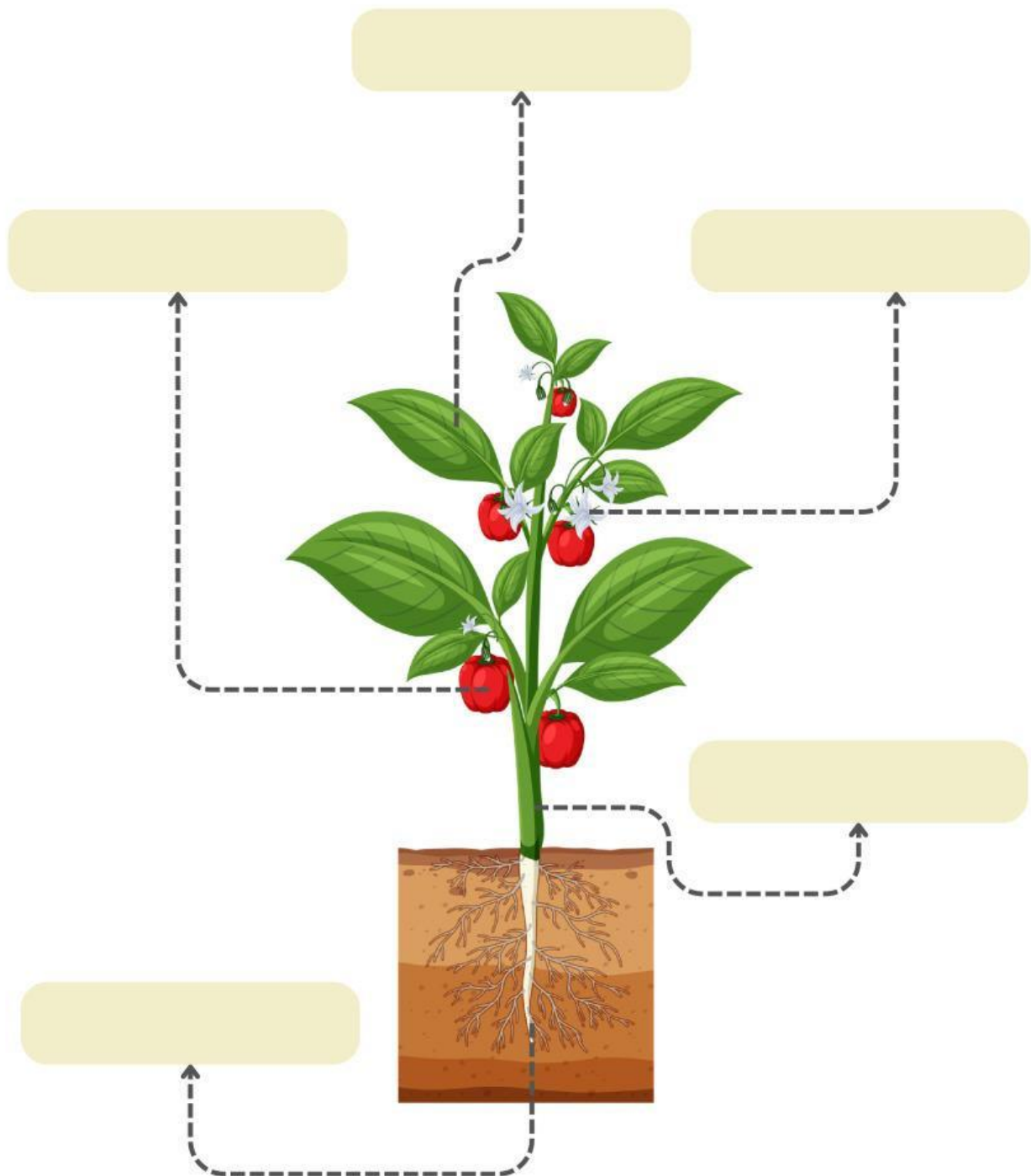
Nama: \_\_\_\_\_

Kelas: \_\_\_\_\_



# Mengenal Bagian-Bagian Tumbuhan

Tulis nama bagian-bagian tumbuhan berikut pada kotak!



# FUNGSI BAGIAN TUMBUHAN

Pasangkan fungsi bagian tumbuhan di bawah ini dengan jawaban yang tepat!



Menyerap air dan zat hara.

Tempat pembuatan makanan.

Pengangkut atau alat transportasi.

Bakal tumbuhan baru.

Menarik perhatian serangga.

Daun

Bunga

Akar

Biji

Batang

# MENGENAL BAGIAN- BAGIAN TUMBUHAN

Ayo temukan kata tersembunyi tentang bagian-bagian tumbuhan!



B U S E J A J A R M E T  
M K C J M B A T A N G A  
A E F A P Z B R Q U O V  
M S N T C A O U H P K P  
A E X Y B U A H N S U U  
A L L V I B N L M G D T  
I K N A M R W G E A A I  
B G A Z N Z I O N I U K  
I Z X R U G T P J N N R  
J M A H K O T A A L D A  
I T E X F G S A R V C T  
S T O M A T A B I A T A

Akar  
Batang  
Daun

Bunga  
Buah  
Biji

Sejajar  
Menyirip  
Menjari

Stomata  
Mahkota  
Putik

# MENGENAL BAGIAN- BAGIAN TUMBUHAN



Jawablah pertanyaan di bawah ini dengan pilihan jawaban yang paling benar!

1. Bagian tumbuhan yang berfungsi mengedarkan air dari akar ke bagian tumbuhan yang lain adalah \_\_\_\_\_
2. Daun nangka dan rambutan memiliki kesamaan bentuk helai daun karena susunan tulang daunnya sama-sama berbentuk \_\_\_\_\_
3. Bagian tumbuhan yang memiliki fungsi untuk membuat makanan bagi tumbuhan adalah \_\_\_\_\_
4. Jagung, padi, dan tebu digolongkan ke dalam kelompok tumbuhan yang memiliki akar \_\_\_\_\_
5. Pada bunga terdapat alat kelamin betina yang disebut juga sebagai \_\_\_\_\_
6. Tumbuhan biji berkeping dua disebut juga dengan tumbuhan \_\_\_\_\_



Putik

Dikotil

Menyirip

Batang

Serabut

Daun