



Bài 31: GAM



Họ và tên:

Lớp:

Nhóm:

Bài 1: Nối

Nối mỗi con vật với số cân nặng thích hợp.



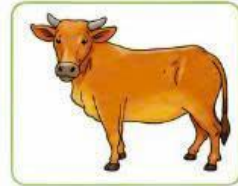
20 kg



2 kg



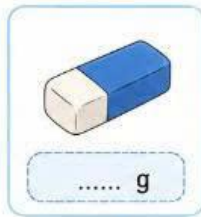
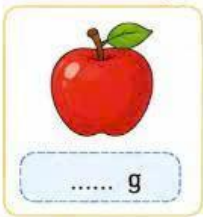
200 g



200 kg

Bài 2: Kéo thả

Kéo - thả số gam thích hợp vào ô trống.



- 150 g
- 200 g
- 5 g
- 20 g
- 300 g

