

# LKPD

## ILMU PENGETAHUAN ALAM



Tema: Sistem Ekskresi Manusia



Nama:

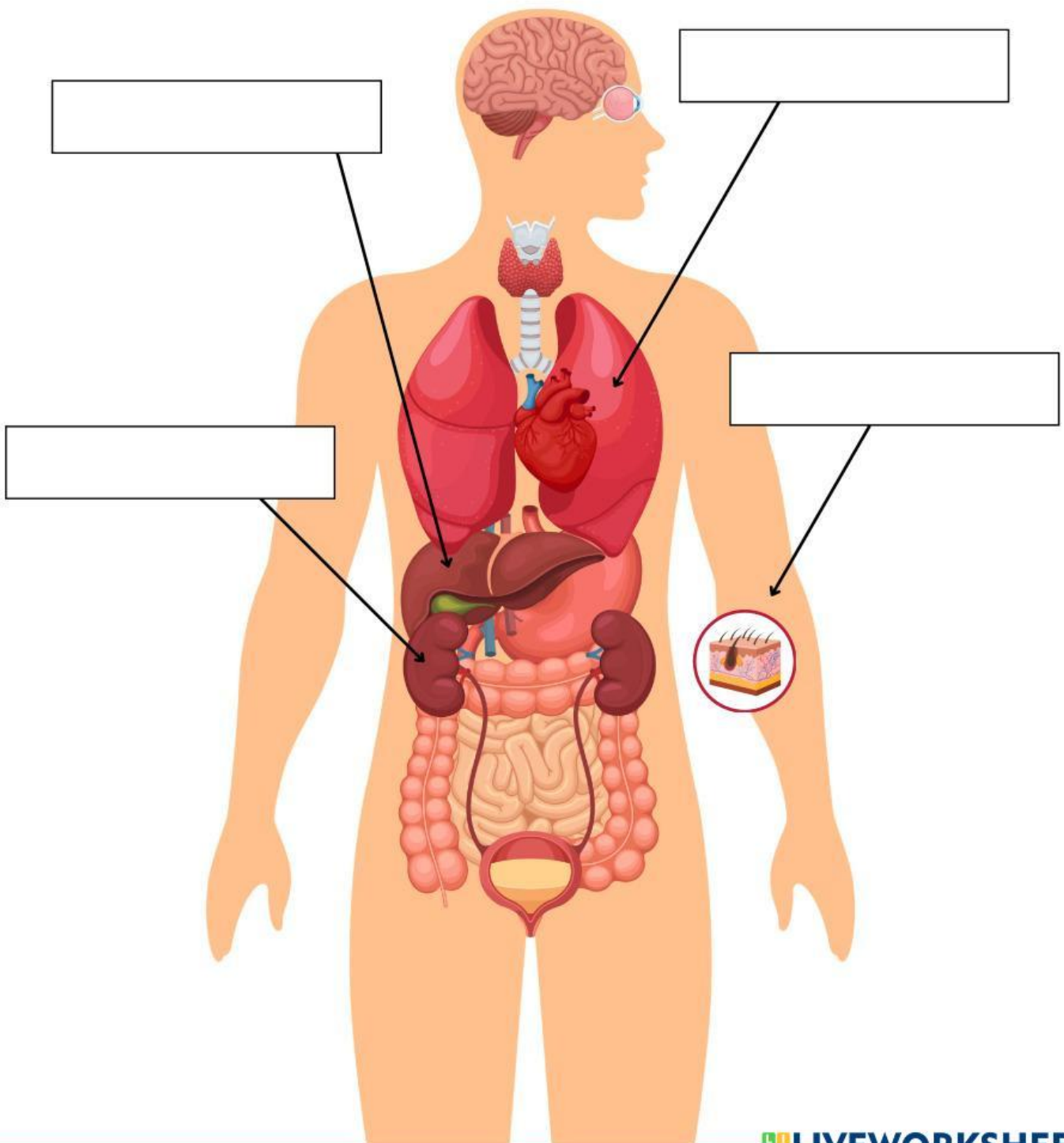
---

Kelas:

---

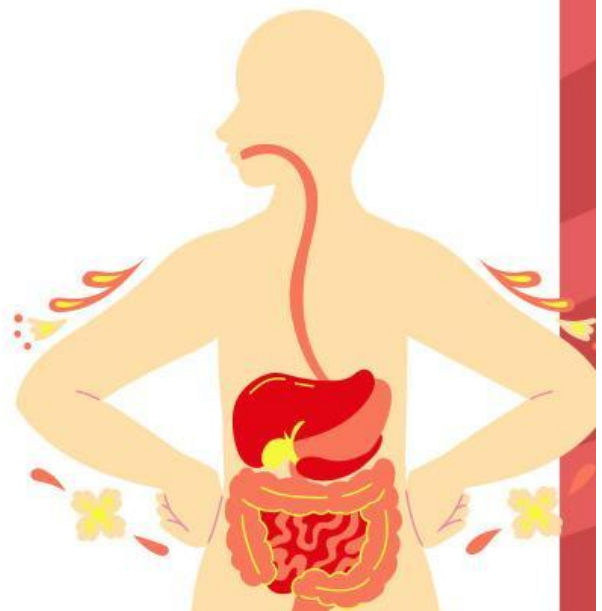
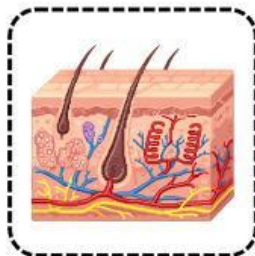
# LEMBAR KERJA 1 – KENALI ORGAN EKSKRESI

Amati gambar organ ekskresi manusia berikut ini! Tuliskan nama organ yang ditunjuk sesuai dengan penanda.



# Sistem Ekresi Manusia

Gunting dan tempelkan gambar di bawah sesuai urutan sistem ekresi kemudian tuliskan namanya!



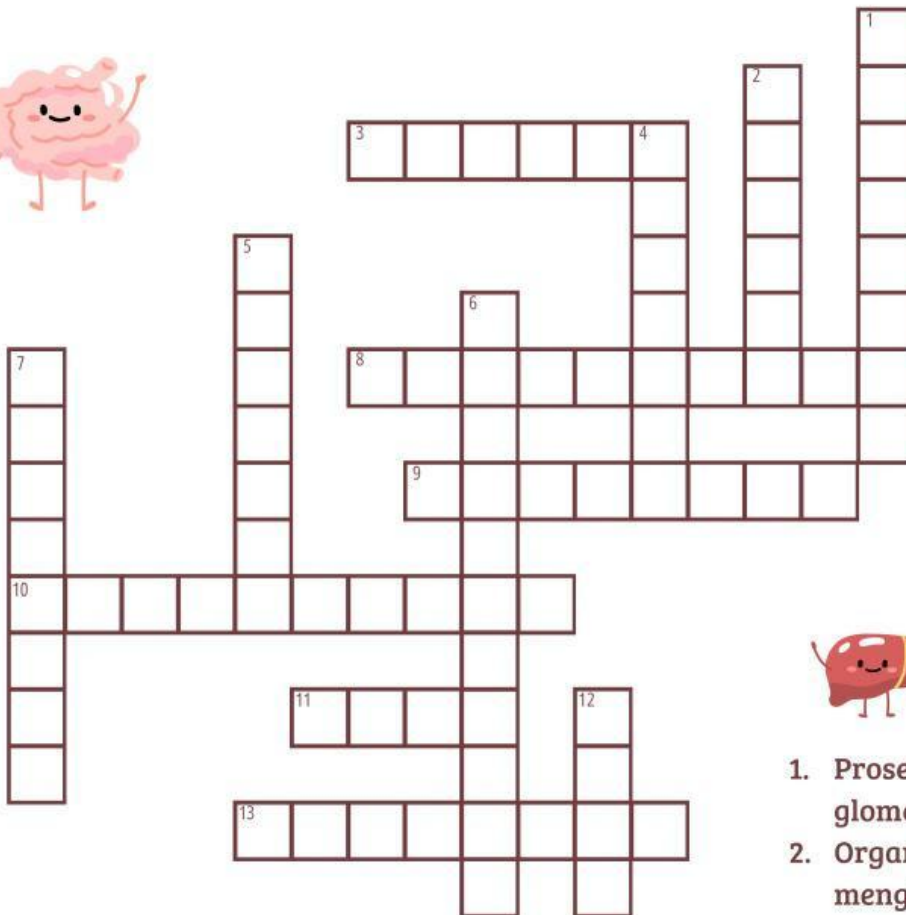
## LEMBAR KERJA 3 – CERITA SINGKAT



Suatu hari udara sangat panas. Tubuh manusia mengeluarkan keringat lebih banyak. Namun, tubuh tetap tidak kekurangan cairan karena ginjal mengatur jumlah air yang keluar bersama urin.

**Mengapa kerja kulit dan ginjal harus saling membantu dalam keadaan udara panas?**

# SISTEM EKSKRESI



## Mendatar

3. Gas yang dikeluarkan melalui paru-paru.
8. Jaringan kapiler di nefron untuk menyaring darah.
9. Cairan yang dihasilkan kulit melalui kelenjar.
10. Proses pengambilan kembali zat berguna di ginjal.
11. Zat nitrogen hasil pemecahan protein di hati.
13. Prosedur medis untuk menggantikan fungsi ginjal.



## Menurun

1. Proses penyaringan darah di glomerulus.
2. Organ yang menyaring darah dan menghasilkan urin.
4. Unit fungsional terkecil dari ginjal.
5. Saluran kecil di nefron untuk menyerap air dan garam.
6. Keseimbangan internal tubuh yang dijaga oleh sistem ekskresi.
7. Proses pembuangan zat sisa metabolisme dari tubuh.
12. Cairan yang dikeluarkan oleh ginjal.



## LEMBAR KERJA 5 – REFLEKSI

Bayangkan tubuh manusia tidak memiliki sistem ekskresi. Tuliskan dalam 3–4 kalimat, apa yang mungkin terjadi pada tubuhmu jika zat sisa tidak bisa dikeluarkan?

Menurutmu, apa perbedaan fungsi paru-paru dan ginjal dalam proses pengeluaran zat sisa?

Organ apa yang paling mudah kamu kenali pada gambar tadi? Mengapa?