

E-LKPD

Ilmu Pengetahuan Alam dan Sosial (IPAS)

Tema: Interaksi Sosial di Sekitar



Nama: _____

Kelas: _____



Capaian Pembelajaran

Menjelaskan interaksi sosial yang terjadi di sekitar tempat tinggal dan sekolah.

Tujuan Pembelajaran

- 1. Peserta didik mampu memahami konsep dan hakikat interaksi sosial secara tepat.**
- 2. Peserta didik mampu mengidentifikasi contoh-contoh interaksi sosial dalam kehidupan sehari-hari.**
- 3. Peserta didik mampu menganalisis dan membedakan bentuk interaksi sosial asosiatif (positif) dan disosiatif (negatif) dilingkungan sekitar.**



Petunjuk penggunaan



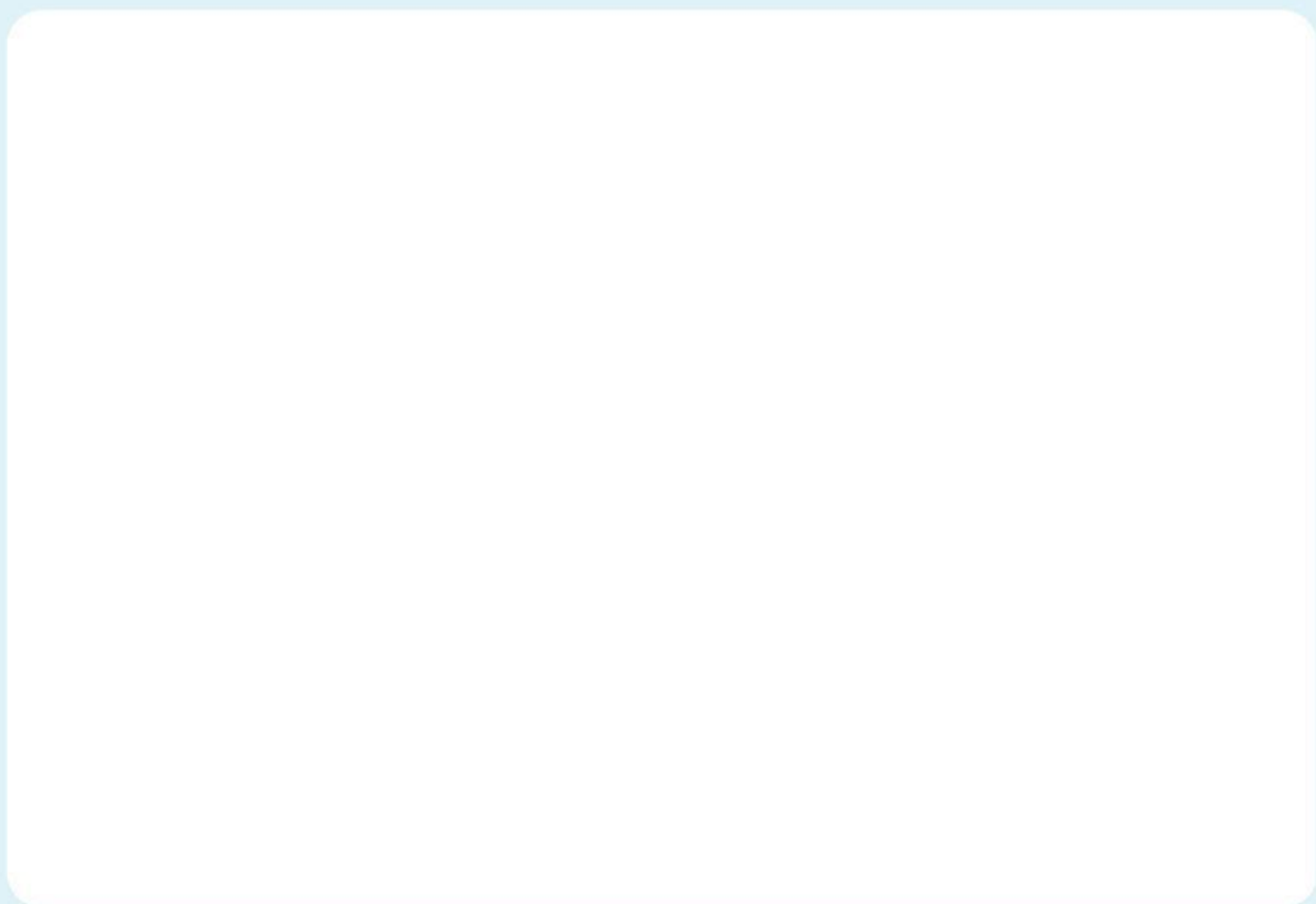
- 1. Bacalah do'a sebelum dan sesudah belajar**
- 2. Isilah identitas diri pada sampul E-LKPD dengan benar**
- 3. Ikuti tahapan yang ada dalam E-LKPD ini dengan membacanya secara seksama dan teliti**
- 4. Kerjakan seluruh rangkaian E-LKPD sesuai petunjuk**
- 5. E-LKPD dikerjakan secara langsung dengan cara mengetik jawaban pada kolom yang tersedia**





Ayo Menyimak!

Sebelum mengerjakan E-LKPD, klik dan simaklah video pembelajaran di bawah ini dengan seksama!



Ayo Menjawab!

Setelah menyimak video tersebut, jawablah pertanyaan di bawah ini.



Pertanyaan:

1. Apa yang dimaksud dengan interaksi sosial?

Jawab:

2. Apa saja syarat agar interaksi sosial dapat terjadi?

Jawab:

3. Siapa saja yang bisa kita ajak berinteraksi secara sosial?

Jawab:

4. Bagaimana cara kita berinteraksi sosial dengan benar?

Jawab:

5. Mengapa manusia perlu berinteraksi dengan orang lain?

Jawab:

Interaksi Sosial di Lingkungan Sekitar

Berikan contoh interaksi sosial pada lingkungan di bawah ini.



• Interaksi Sosial di Rumah

- 1 _____
- 2 _____
- 3 _____



• Interaksi Sosial di Sekolah

- 1 _____
- 2 _____
- 3 _____



• Interaksi Sosial di Masyarakat

- 1 _____
- 2 _____
- 3 _____

Interaksi Sosial Asosiatif dan Disosiatif

Dibawah ini terdapat beberapa contoh interaksi sosial asosiatif (positif) dan disosiatif (negatif), jawablah dengan tepat!

1



2



3



4



Quiz Time

Interaksi Sosial di Sekitar

Klik "Quiz" pada icon dibawah ini untuk mulai mengerjakan

