



แบบฝึกหัด วิทยาศาสตร์ มัธยมศึกษาปีที่ 2 ภาคเรียนที่ 1
หน่วยที่ 3 เรื่อง ร่างกายมนุษย์
บทที่ 5 เรื่อง ระบบสืบพันธุ์ ชุดที่ 1
จำนวน 30 ข้อ 30 คะแนน

บทที่ 5 แบบฝึกหัดเรื่อง ระบบสืบพันธุ์ ชุดที่ 1

คำชี้แจง ให้นักเรียนเลือกคำตอบที่ถูกต้องที่สุดเพียง 1 ตัวเลือก

1. ข้อใดกล่าวถึงต่อมเพศถูกต้อง

- ก. ต่อมเพศในชาย-อัณฑะ และต่อมเพศในหญิง-รังไข่
- ข. ต่อมเพศในชาย-อัณฑะ และต่อมเพศในหญิง-ไข่
- ค. ต่อมเพศในชาย-องคชาติ และต่อมเพศในหญิง-ช่องคลอด
- ง. ต่อมเพศในชาย-องคชาติ และต่อมเพศในหญิง-รังไข่

2. ข้อใดเป็นอวัยวะที่ทำหน้าที่เป็นเซลล์สืบพันธุ์เพศชาย

- ก. ต่อมลูกหมาก
- ข. อัณฑะ
- ค. อสุจิ
- ง. ต่อมคาวเปอร์

3. เมื่ออสุจิออกสู่ภายนอกจะมีชีวิตได้กี่ชั่วโมง

- ก. 20-36 ชม.
- ข. 20-24 ชม.
- ค. 10-12 ชม.
- ง. 2-3 ชม.

4. ข้อใดกล่าว ไม่ถูกต้อง

- ก. เซลล์ไข่สร้างจากรังไข่
- ข. การปฏิสนธิเกิดบริเวณท่อนำไข่
- ค. เซลล์อสุจิมีขนาดใหญ่กว่าเซลล์ไข่
- ง. ไข่ที่ได้รับการปฏิสนธิแล้ว เรียกว่า ไซโกต

5. ตามปกติการปฏิสนธิระหว่างอสุจิกับไข่เกิดขึ้นที่บริเวณใด

- ก. ท่อนำไข่
- ข. มดลูก
- ค. รังไข่
- ง. ช่องคลอด

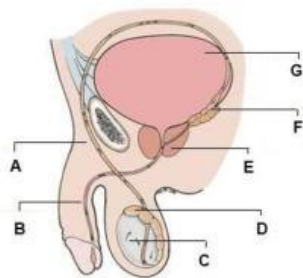


แบบฝึกหัด วิทยาศาสตร์ มัธยมศึกษาปีที่ 2 ภาคเรียนที่ 1
หน่วยที่ 3 เรื่อง ร่างกายมนุษย์
บทที่ 5 เรื่อง ระบบสืบพันธุ์ ชุดที่ 1
จำนวน 30 ข้อ 30 คะแนน

6. ข้อใดไม่ใช่หน้าที่ของมดลูก

- ก. เป็นที่ฝังตัวของตัวอ่อน
- ข. เป็นทางผ่านของตัวอสุจิเพื่อไปปฏิสนธิกับไข่
- ค. ทำให้เกิดประจำเดือน
- ง. เป็นตำแหน่งที่เกิดการปฏิสนธิระหว่างอสุจิ

ใช้ภาพต่อไปนี้ตอบคำถามข้อ 7-8



7. ส่วนใดสร้างเซลล์สืบพันธุ์เพศชาย (อสุจิ)

- ก. A ข. B ค. C ง. D

8. ส่วนใดคือต่อมลูกหมาก

- ก. C ข. D ค. E ง. F

9. ส่วนใดมีหน้าที่เก็บอสุจิ

- ก. C ข. D ค. E ง. F

10. ถุงหุ้มอัณฑะจะควบคุมอุณหภูมิให้เหมาะสมกับการอยู่อาศัยของอสุจิ ถ้าวัดอุณหภูมิที่นั่นคือกี่องศา

- ก. 28 องศาเซลเซียส
- ข. 32 องศาเซลเซียส
- ค. 38 องศาเซลเซียส
- ง. 42 องศาเซลเซียส

11. ตัวอสุจิมีส่วนประกอบอยู่ 3 ส่วนประกอบด้วยส่วนใดบ้าง

- ก. ตัว-หาง-ตา
- ข. หัว-ตัว-หาง
- ค. ตา-หาง-ปาก
- ง. หัว-ปาก-หาง



แบบฝึกหัด วิทยาศาสตร์ มัธยมศึกษาปีที่ 2 ภาคเรียนที่ 1
หน่วยที่ 3 เรื่อง ร่างกายมนุษย์
บทที่ 5 เรื่อง ระบบสืบพันธุ์ ชุดที่ 1
จำนวน 30 ข้อ 30 คะแนน

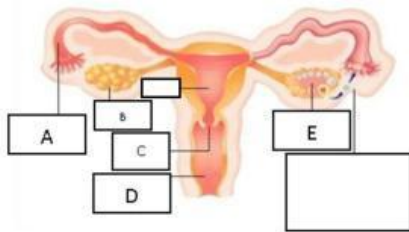
12. การหลั่งน้ำอสุจิแต่ละครั้งประมาณ 3-4 ซีซี มีจำนวนตัวอสุจิเฉลี่ยประมาณกี่ตัว

- ก. น้อยกว่า 300 ล้านตัว
- ข. 300-500 ล้านตัว
- ค. 500-800 ล้านตัว
- ง. มากกว่า 800 ล้านตัว

13. นิวเคลียสของอสุยู่บริเวณส่วนใดของอสุจิ

- ก. ส่วนหัว
- ข. ส่วนตัว
- ค. ส่วนหาง
- ง. ส่วนปาก

ใช้ภาพต่อไปนี้ตอบคำถามข้อ 14-16



14. A หมายถึงอะไร

- ก. รังไข่
- ข. ท่อนำไข่
- ค. ปากมดลูก
- ง. ช่องคลอด

15. B หมายถึงอะไร

- ก. รังไข่
- ข. ท่อนำไข่
- ข. ปากมดลูก
- ง. ช่องคลอด

16. C หมายถึงอะไร

- ก. รังไข่
- ข. ท่อนำไข่
- ข. ปากมดลูก
- ง. ช่องคลอด

17. ปกติตลอดชั่วชีวิตของเพศหญิงจะมีการตกไข่ประมาณกี่ใบ

- ก. 200 ใบ
- ข. 400 ใบ
- ข. 800 ใบ
- ง. ได้ไม่มีวันสิ้นสุด

