

试卷一

圈出正确的答案。

30分

1 什么是胎生动物？

- 4.1.1
A 会照顾幼儿的动物
B 不会照顾幼儿的动物
C 吃肉也吃嫩叶的动物
D 直接产下幼儿的动物

2 图 1 显示两种动物。

4.1.1

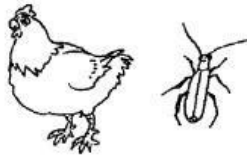


图 1

这两种动物有什么共同特征？

- A 产下大量的幼儿
B 产下大量的卵
C 以胎生方法繁殖下一代
D 以卵生方法繁殖下一代

3 图 2 显示动物繁殖的方法。

4.1.2

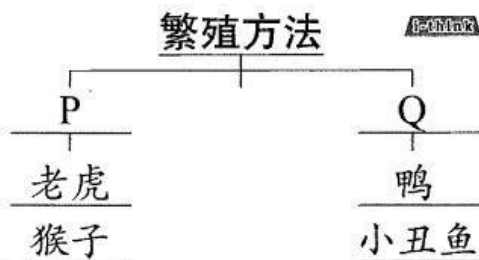


图 2

哪种动物也可归类入 P 组？

- A B
- C D

4 下面的资料与 X 动物的特征有关。

4.1.3
KBBT
分析

- 不会直接产下幼儿
- 产下卵的数量介于 100 颗 - 150 颗

X 产下大量的卵的目的是什么？

- A 为肉食动物提供食物
B 增加幼儿生存的机会
C 为已成年的同类提供食物
D 确保初生的幼儿获得足够的温暖

5 图 3 显示一种胎生动物。

4.1.4
KBBT
分析

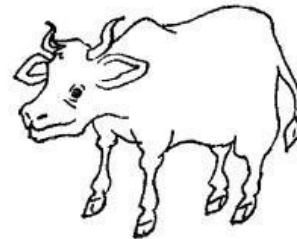


图 3

产下幼儿后，它如何确保幼儿能存活下来？

- A 用乳汁喂养幼儿
B 教幼儿如何捕捉食物
C 教幼儿躲进地洞，以免被猛兽吃掉
D 把幼儿放进嘴里，以免被猛兽吃掉

6 哪项有关胎生动物的说明是正确的?
4.1.4

- A 不会照顾幼儿
- B 产下相同数量的幼儿
- C 从野果中取得果汁以喂食幼儿
- D 有些动物产下的幼儿较多, 有些则较少

7 图 4 显示青蛙成长的 3 个阶段。
4.1.5

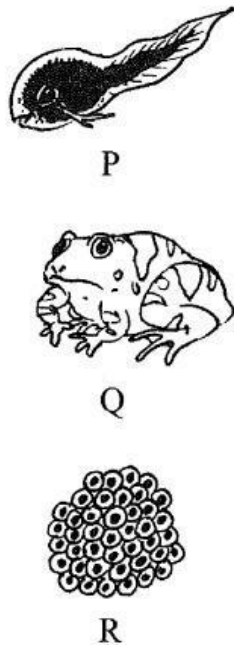


图 7

根据青蛙的生命周期, 顺序排列上述成长阶段。

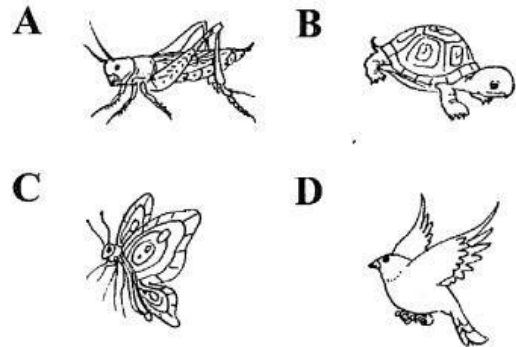
- A P、Q、R
- B P、R、Q
- C Q、P、R
- D R、P、Q

8 下面的资料与 W 动物有关。

4.1.5

卵 → 毛虫 → 蛹 → W

W 是什么动物?



9 哪一种动物的幼儿与妈妈长得相似?
4.1.6

- A 甲虫
- B 蚊子
- C 马来貘
- D 萤火虫

10 图 5 显示一种动物的幼儿。
4.1.6

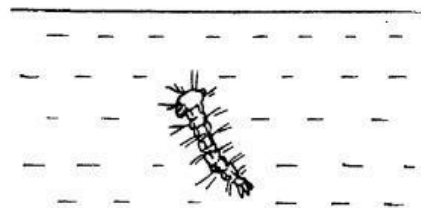


图 5

图中幼儿的妈妈有哪些特征?

- P 有翅膀
- Q 有六条腿
- R 有一对角
- S 有羽毛
- A P 和 Q
- B P 和 R
- C Q 和 R
- D Q 和 S

试卷二

回答所有的问题。

A 看图回答问题。把答案圈起来。 [4分]

[8分]

1



老虎是 动物。雌性

老虎会产下 。

2

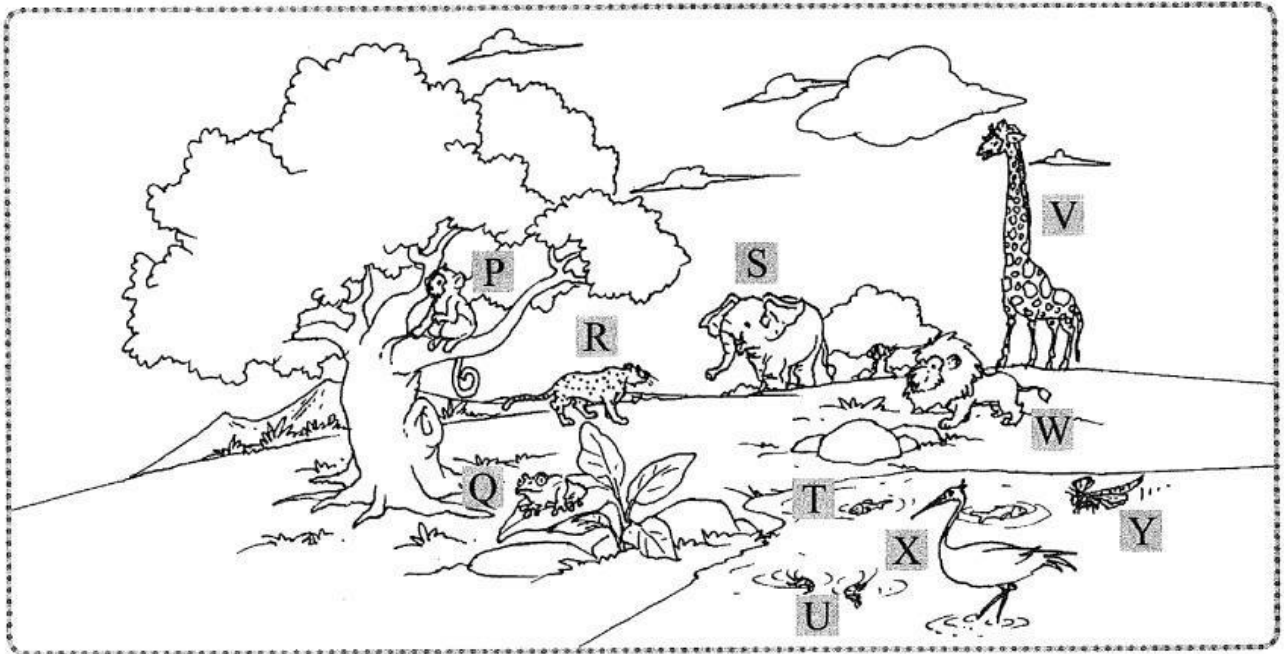


老鹰是 动物。雌性

老鹰会产下 。

B 将以下动物进行分类。 [4分]

[20分]

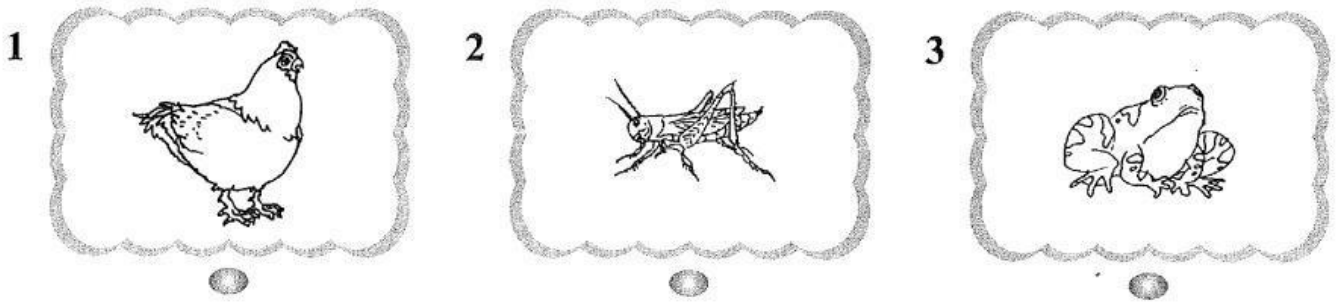


1 胎生动物

2 卵生动物

C 连一连。 4.1.3

[6分]



产卵的数量较多

产卵的数量较少

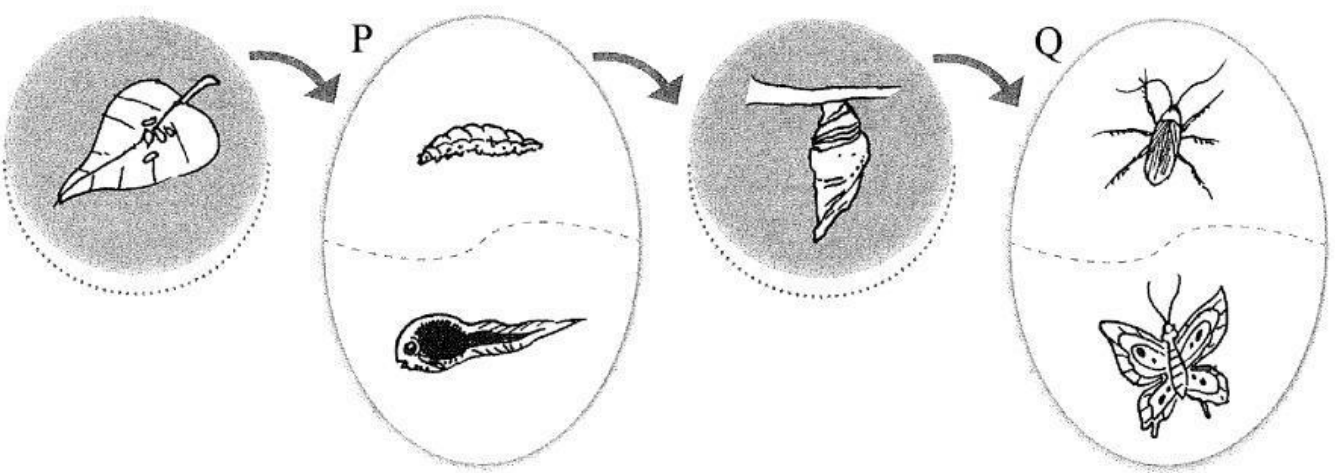
D 对的画✓，不对的画✗。 4.1.4

[12分]

- 1 老鼠一胎可以产下超过5只幼儿。
- 2 袋鼠一般只产下1只幼儿，并将它放在育儿袋里保护。
- 3 大象产下的幼儿一般比猫来的多。
- 4 所有的胎生动物如兔子和马来貘产下的幼儿数量都是相同的。 ..

E 在 P 和 Q 圈出正确的答案。 4.1.5

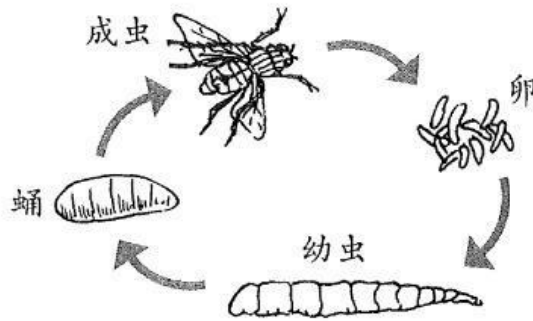
[6分]



F 在横线上填写正确的答案。 4.16

[6分]

苍蝇的生命周期



1 图中动物的生命周期里有几个成长阶段?

2 根据上图, 幼虫和妈妈长得相似吗?

3 写出长得与妈妈不相似的一种动物。

G 根据图中动物的活动, 填一填。 4.17

[12分]

	动物	保护方法	原因
1			
2			
3			

把卵藏在隐蔽的地方

把卵产在高处

聚在一起生活

避免猛兽来吞食

集合同类的力量

驱赶敌人

避免被天敌发现