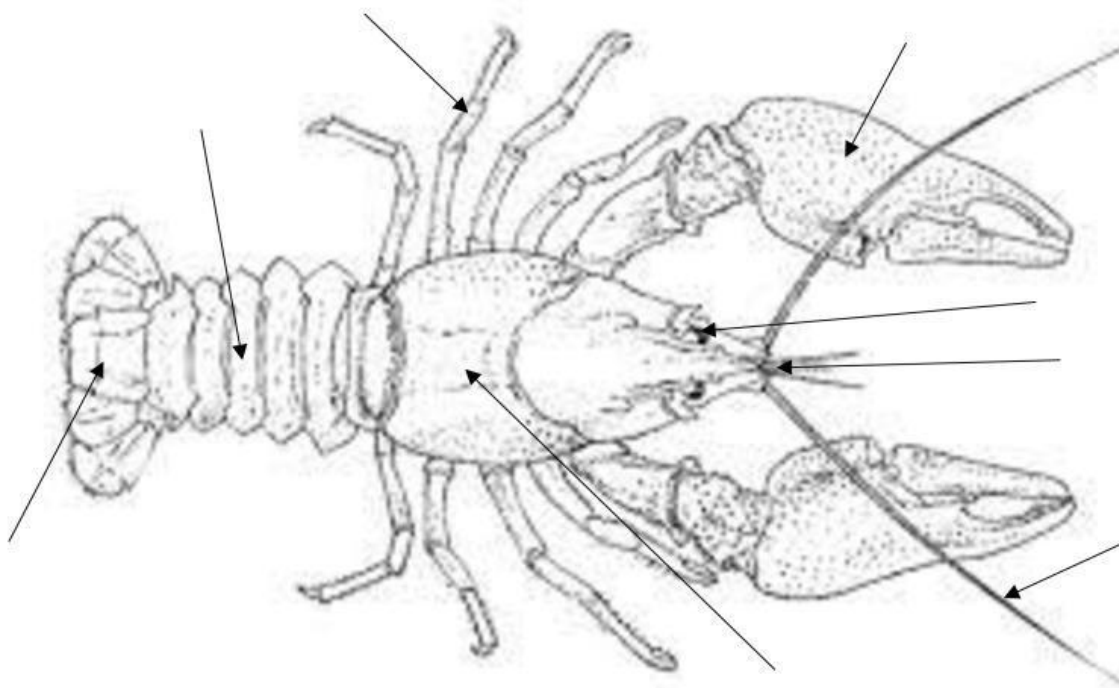


Korýši

1. Rozhodni, zda je tvrzení pravdivé.

a) Většina druhů korýšů žijí v moři.	ano/ne
b) Krabi mají vždy jedno klepato dominantní.	ano/ne
c) Největším zástupcem korýšů je humr obecný.	ano/ne
d) Krevety žijí pouze ve slané vodě.	ano/ne
e) Korýši v určitých fázích života svlékají krunýř.	ano/ne

2. Popiš tělo raka.



3. Zařaď živočichy do prostředí, ve kterém žijí.

MOŘE	SLADKÁ VODA	VLHKÉ PROSTŘEDÍ

humr, rak říční, buchanka, stínka, langusta, svinka