

**Flagelo bacteriano**

**Pili**

**Citoplasma**

**Ribosomas**

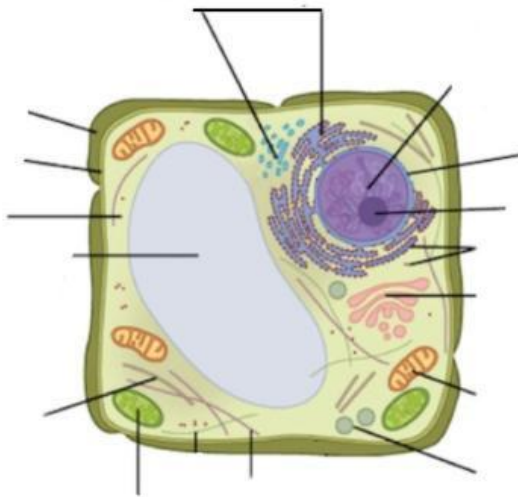
**ADN**

**Membrana plasmática**

**Pared celular**

**Cápsula**

 **LIVEWORKSHEETS**



**Retículo endoplásmico**

**Cromatina**

**Envoltura nuclear**

**Nucleolo**

**Ribosomas**

**Aparato de Golgi**

**Mitocondria**

**Peroxisoma**

**Filamento**

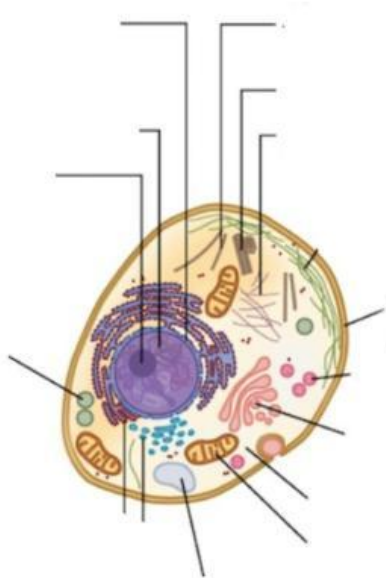
**Cloroplasto**

**Microtúbulo**

**Vacuola**

**Citosol**

**Membrana plasmática**



**Envoltura nuclear**

**Microtúbulo**

**Centriolo**

**Filamento**

**Membrana plasmática**

**Lisosoma**

**Aparato de Golgi**

**Citosol**

**Mitocondria**

**Vacuola**

**Retículo endoplásmico**

**Peroxisoma**

**Nucleolo**

**CyberMATHS LIVEWORKSHEETS**