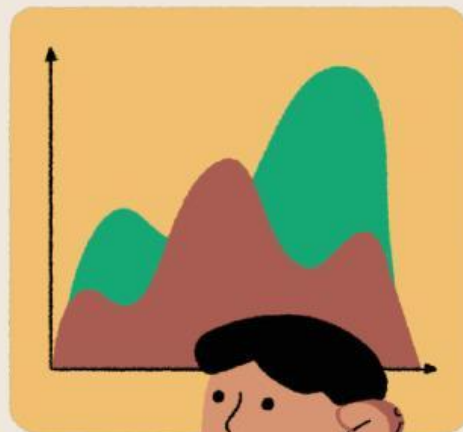
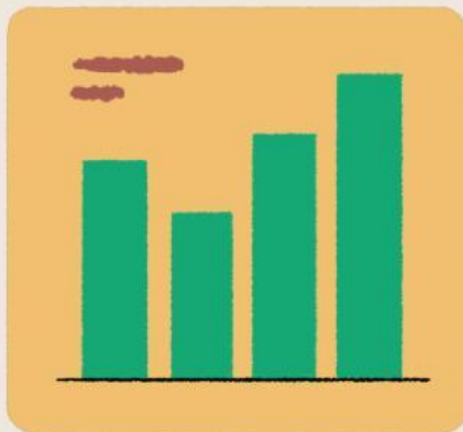




LKPD

Matematika

Materi : Mean, Median, dan Modus



Nama: _____ Kelas: _____

Kelas VIII SMP/MTs

Capaian Pembelajaran (CP) :

Murid dapat menentukan dan menafsirkan rata-rata (*mean*), median, modus, dan jangkauan (*range*) dari data tersebut untuk menyelesaikan masalah (termasuk membandingkan suatu data terhadap kelompoknya, membandingkan dua kelompok data, memprediksi, membuat keputusan).

Tujuan Pembelajaran :

Melalui serangkaian kegiatan pembelajaran, murid dapat menemukan serta menggunakan rumus rata-rata (*mean*), median, dan modus untuk menghitung ukuran pemusatan data

Alokasi Waktu :

Untuk menyelesaikan LKPD ini, diberikan waktu 40 menit.

Petunjuk Penggunaan LKPD :

1. Baca, cermati dan ikutilah semua langkah-langkah dalam LKPD.
2. Diskusikanlah LKPD ini secara berkelompok, pastikan semua anggota ikut terlibat aktif.
3. Murid menyelesaikan LKPD dengan bahan ajar atau sumber lain yang sesuai untuk membantu pemahaman.
4. Kerjakan soal-soal pada tempat yang sudah disediakan. Bila tempat yang disediakan kurang. Murid dipersilahkan untuk menambah kertas lain.
5. Jika dalam LKPD ini terdapat hal-hal yang kurang dipahami boleh bertanya kepada guru.
6. Setelah selesai mengerjakan, presentasikan hasil kerja LKPD di depan kelas.

Sebelum mengerjakan LKPD,
sebaiknya menyimak kembali
video pembelajaran berikut!



Kita akan mempelajari terkait ukuran pemusatan data yang mencakup mean, median, dan modus.



AKTIVITAS 1

Mean (Rata-Rata)



Dalam rangka memperingati hari ulang tahun sekolah, OSIS SMAN 2 Bantul mengadakan kegiatan bakti sosial untuk membantu panti asuhan. Pihak sekolah menyediakan 60 paket sembako. Selain itu, beberapa pengurus OSIS juga mengumpulkan sumbangan tambahan dari uang kas mereka yang kemudian dibelikan lagi sebanyak 50 paket sembako. Seluruh paket sembako tersebut dikumpulkan menjadi satu oleh Budi sebagai bendahara. Rencananya, paket-paket sembako tersebut akan dibagikan sama rata ke 11 panti asuhan.

Note!!!

Jumlah paket sembako = jumlah data
Jumlah panti asuhan = banyak data

1. Berapa jumlah paket sembako yang tersedia?

2. Berapa jumlah panti asuhan yang akan dibantu?

3. Berapa banyak paket sembako yang diperoleh setiap panti asuhan? (mean atau rata-rata)



AKTIVITAS 2

Median (Nilai Tengah)

Soal A

Hasil tes ulangan harian matematika kelas VIII-A adalah sebagai berikut:

7, 8, 8, 7, 9, 10, 5, 6, 9, 8.

Tentukan nilai tengah dari hasil tes tersebut!

Soal B

Hasil tes ulangan harian matematika kelas VIII-B adalah sebagai berikut:

8, 9, 6, 9, 7, 6, 8, 7, 5.

Tentukan nilai tengah dari hasil tes tersebut!

1. Tentukan urutan nilai-nilai dari yang terkecil ke terbesar untuk masing-masing kelas.

Soal A

5,6,6,7,7,8,8,9,9

Jawab :

5,6,6,7,7,8,8,8,9

Soal B

5,6,7,7,8,8,8,9,9,10

Jawab :

5,6,7,7,7,8,8,9,9,10

2. Tentukan banyak data dalam setiap kelas. Apakah banyaknya ganjil atau genap?

Banyak Data

Soal A

Soal B

Jawab :

Jawab :

Ganjil/Genap

Soal A

Soal B

Jawab :

Jawab :

3. Tentukan nilai median atau nilai tengah untuk masing - masing kelas.

Soal A

7

Jawab :

8

Soal B

9

Jawab :

10



AKTIVITAS 3


Modus (Data yang Sering Muncul)

Sebuah toko sepatu mencatat jumlah penjualan sepatu dengan ukuran yang berbeda - beda.

Berikut adalah data ukuran sepatu yang terjual dalam sehari - hari:

38,39,40,38,41,39,38,40,38,42,40,39,38,41,40

Pemilik toko ingin mengetahui ukuran sepatu yang paling sering terjual dalam sehari - hari untuk menentukan stok yang harus ditambah.

1. Tentukan urutan data ukuran sepatu dari yang ukuran terkecil ke ukuran terbesar. 

38, 38, 38, 38, 38, 39, 39, 39, 39, 40, 40, 40, 41, 41, 42

38, 38, 38, 38, 38, 39, 39, 39, 40, 40, 40, 41, 41, 41, 42

38, 38, 38, 38, 38, 39, 39, 39, 40, 40, 40, 40, 41, 41, 42

2. Tentukan frekuensi kemunculan setiap ukuran sepatu.

38

39

40

41

42

38

38

38

38

38

3. Tentukan ukuran sepatu yang memiliki frekuensi kemunculan tertinggi (modus).



AKTIVITAS 4

Mencari Istilah dalam Statistika



Carilah 10 istilah yang berkaitan dengan statistika secara mendatar dan menurun.

E	U	W	N	D	A	T	A	K	X	M	O	D	U	S
P	A	Y	R	J	G	X	Z	W	F	Q	N	G	D	B
J	U	F	P	E	M	H	R	R	B	A	G	F	O	P
C	A	G	M	K	E	G	E	N	A	P	G	U	K	T
S	A	B	B	V	D	R	A	T	A	R	A	T	A	C
N	F	R	A	B	I	Z	X	J	V	X	Q	O	E	M
X	O	Y	N	L	A	G	A	N	J	I	L	Y	F	S
G	S	R	Y	N	N	F	W	U	S	T	J	N	V	O
S	H	Z	A	V	W	X	M	N	S	E	D	X	T	C
S	O	E	K	M	X	A	S	V	J	U	M	L	A	H
E	X	E	A	V	U	F	R	E	K	U	E	N	S	I
P	I	T	G	J	J	O	P	Q	V	G	M	E	W	D
C	B	G	X	S	B	V	Q	C	E	O	Y	E	G	J
U	X	M	A	T	E	M	A	T	I	K	A	T	A	C
R	G	S	V	S	O	U	P	V	R	N	M	I	O	Y

Find these words:

- RATARATA
- MODUS
- MEDIAN
- JUMLAH
- BANYAK
- FREKUENSI
- GANJIL
- GENAP
- MATEMATIKA
- DATA

Selamat Mengerjakan 😊