

# QUINA ÉS LA PARAULA CORRECTA?



Puja

Pluja

Peu

Tija



Dau

Deu

Drac

Gana



Príncep

Pinça

Princesa

Pintar



Fosc

Pou

Cor

Flor

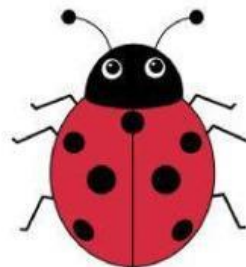


Circ

Cirera

Cim

Camp



Marieta

Mico

Mar

Maduixa