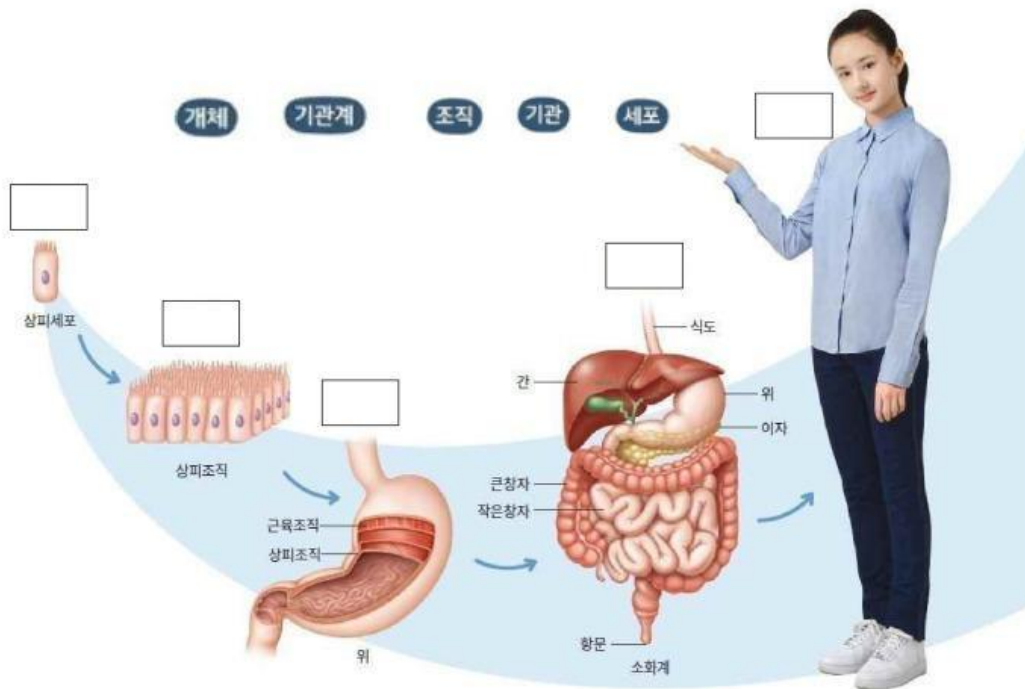


3. 동물의 구성 단계: 동물은 세포 → 조직 → 기관 → 기관계 → 개체의 단계를 거쳐 이루어진다.

세포	조직	기관	④	개체
생물의 몸을 구성하는 기본 단위 (예) 상피세포, 근육세포 등	모양과 기능이 비슷한 세포들이 모인 단계 (예) 상피조직, 근육조직 등	몇 개의 조직이 모여 고유한 형태와 기능을 하는 단계 (예) 위, 작은창자, 큰창자, 이자 등	연관된 기능을 하는 기관들이 모여 이루어진 단계 (예) 소화계, 순환계, 호흡계, 배설계 등	여러 기관계가 모여 독립적인 생명활동을 하는 하나의 생물체 (예) 사람, 개, 고양이 등



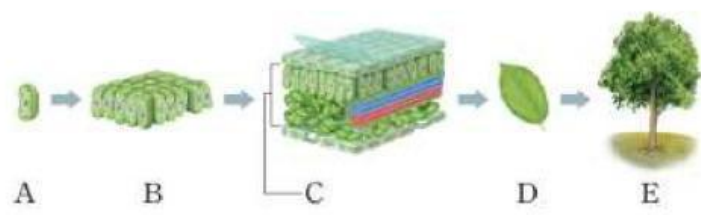
④ 동물의 구성 단계

분석 해 보기

식물과 동물의 구성 단계를 비교하여 공통점과 차이점을 분석해 보자.

공통점	하나의 개체를 구성할 때 [] → [] → [] → []의 단계를 거쳐 유기적으로 구성된다.
차이점	식물은 몇 개의 조직이 모여 조직계를 이루지만 동물은 [] 단계가 없으며, 동물은 여러 기관이 모여 기관계를 이루지만 식물에는 [] 단계가 없다.

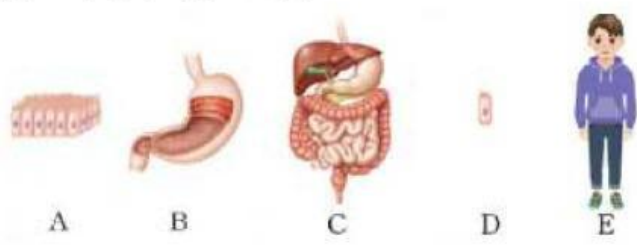
1. 그림은 식물의 구성 단계를 나타낸 것이다.



이에 대한 설명으로 옳은 것은?

- ① A는 조직 단계이다.
- ② B는 모양과 크기가 다른 A들이 모인 단계이다.
- ③ C는 몇 개의 B가 모여 일정한 기능을 하는 단계이다.
- ④ D와 같은 구성 단계에 해당하는 것에는 표피조직계가 있다.
- ⑤ E는 생물을 구성하는 기본 단위이다.

2. 그림은 동물의 구성 단계를 순서 없이 나타낸 것이다.



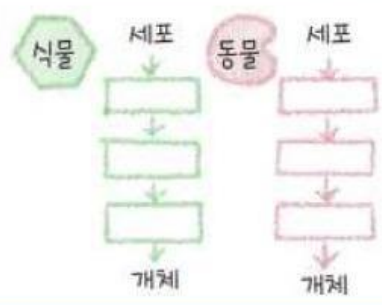
A~E 중 식물의 구성 단계에는 없는 단계의 기호와 이름을 옳게 짝 지은 것은?

- ① A - 조직
- ② B - 기관
- ③ C - 기관계
- ④ D - 세포
- ⑤ E - 개체



스스로 정리하기

이 단원에서 배운 내용을 정리해 보자.



이 단원에서 배운 내용을 스스로 평가해 보자.

내용	평가
생물의 구성 단계를 설명할 수 있는가?	① ② ③
식물의 구성 단계와 동물의 구성 단계를 비교하여 분석했는가?	① ② ③
생물의 구성 단계에 흥미와 호기심을 가졌는가?	① ② ③