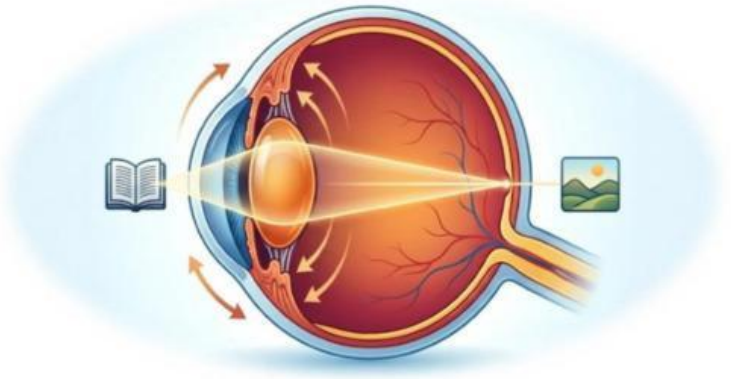


Лабораторне дослідження «ВИЗНАЧЕННЯ АКОМОДАЦІЇ ОКА»

Мета: дослідити пристосувальні властивості ока до сприйняття предметів, розташованих на різних відстанях.



1. Переглянь відеоматеріал <https://ua.pistacja.tv/video/bio50322-zir?playlist=5947>.
2. Завдяки якій структурі твоє око здатне фокусуватися на об'єктах, що розташовані на різній відстані? (1 б.)

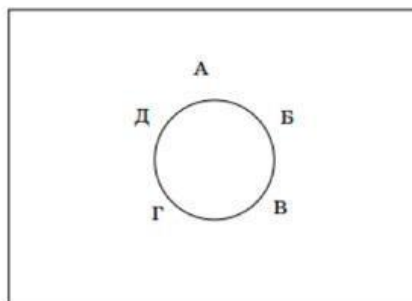
-
3. Дай визначення поняттю «акомодація» (своїми словами): (1 б.)

-
4. Як ти вважаєш, чи існують умови, за яких людське око може бачити однаково чітко і повідомлення на телефоні, і дерево вдалині в одну і ту саму мить?

Моя гіпотеза: (2 б.) _____

5. Виконай дослідження покроково:

- 1) Візьми аркуш паперу із вирізаним отвором та написаними літерами (як на фото).



- 2) Обери віддалений об'єкт (дерево за вікном, годинник або картину на стіні в іншому кінці кімнати).
- 3) Тримай аркуш із літерами на відстані 10-15 см від очей.
- 4) Закрий одне око, а іншим дивися крізь отвір на обраний віддалений об'єкт.

Яким ти бачиш напис на самому папері (літери А, Б, В, Г, Д) навколо отвору в цей момент? (1,5 б.)

- 5) Тепер швидким рухом переведи погляд безпосередньо на літери, що написані на папері.

Що сталося із зображенням віддаленого об'єкта, який ти щойно бачив/ла крізь отвір? (1,5 б.)

6. **Як змінився стан твого кришталіка в той момент, коли ти перевів/ла погляд з об'єкта вдалині на літери на папері? Що саме з ним відбулося? (1,5 б.)**
-

7. **Чи підтвердилася твоя початкова гіпотеза? Чому твоє око змушене щоразу «переналаштовуватися», а не бачить усе чітко одночасно? (1,5 б.)**
-

8. **Який стан війкового м'яза викликає втому при тривалій роботі з близькими предметами? Поясни, чому проста вправа «подивись у вікно на дерево» допомагає зняти це напруження? (2 б.)**
-