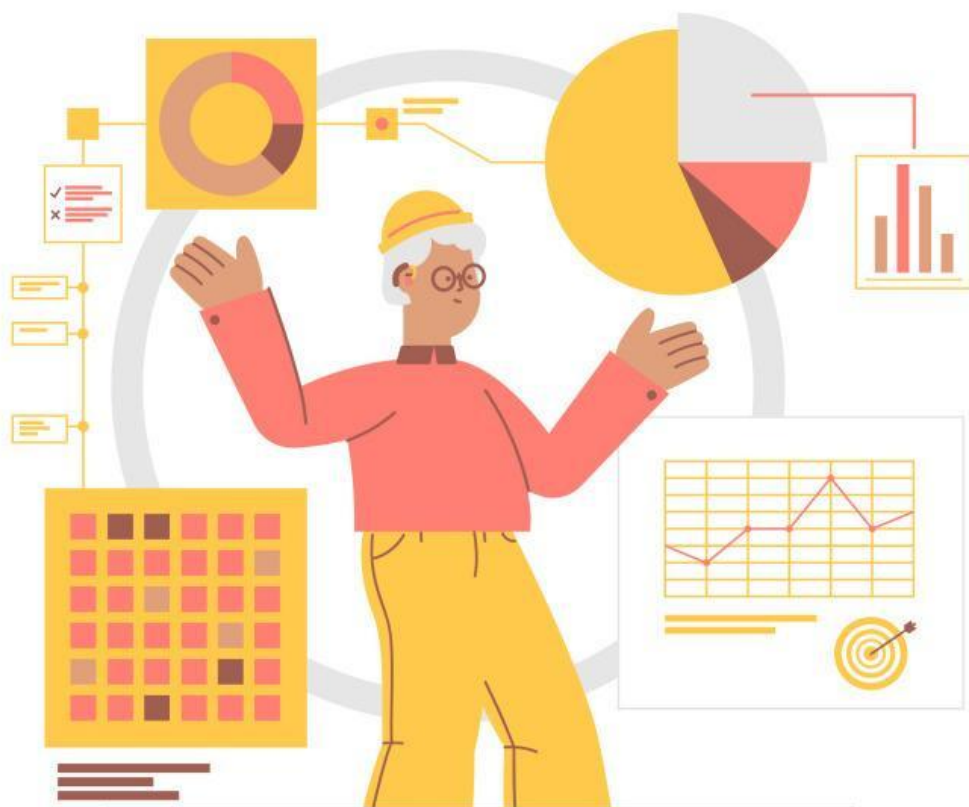


Lembar Kerja Murid

# LKM

Matematika

Ukuran Penyebaran Data



Kelompok : \_\_\_\_\_

Anggota : \_\_\_\_\_

\_\_\_\_\_

\_\_\_\_\_

\_\_\_\_\_



## Tujuan Pembelajaran

1. Peserta didik dapat menentukan dan menafsirkan ukuran penyebaran data yaitu jangkauan dan kuartil dari data untuk menyelesaikan masalah sehari-hari.
2. Peserta didik dapat menentukan dan menafsirkan ukuran penyebaran data yaitu jangkauan kuartil dan simpangan kuartil dari data untuk menyelesaikan masalah sehari-hari.



## Petunjuk

1. Isikan no kelompok dan nama anggota kelompok pada lembar LKPD.
2. Bacalah setiap soal dengan cermat.
3. Diskusikan bersama-sama setiap aktivitas pada LKPD.
4. Tanyakan pada guru jika mengalami kesulitan dalam mengerjakan LKPD.
5. Siapkan hasil untuk dipresentasikan.

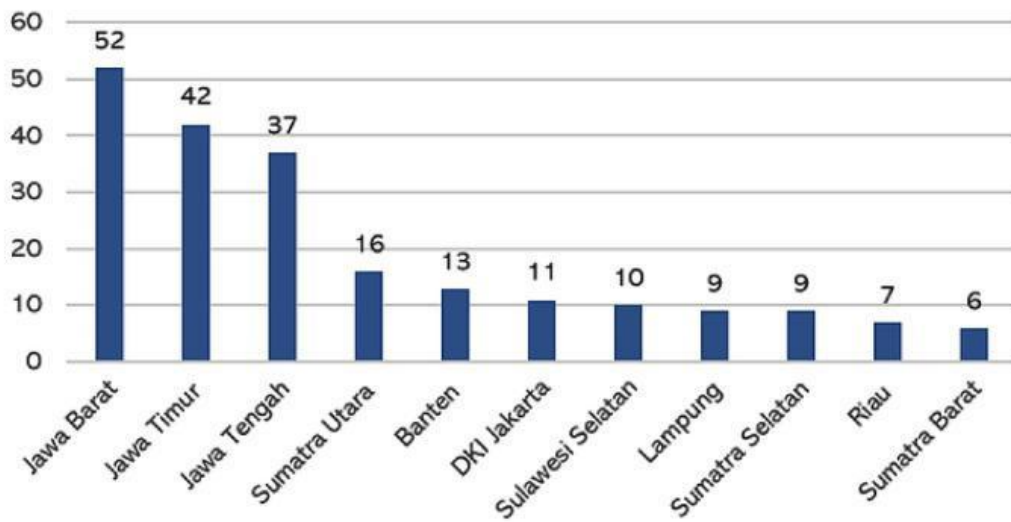


## Masalah 1 : Persebaran Penduduk Indonesia



Jumlah penduduk di setiap provinsi di Indonesia berbeda-beda karena faktor luas wilayah, urbanisasi, kesempatan kerja, serta migrasi penduduk. Data jumlah penduduk provinsi ini terus diperbarui oleh pemerintah untuk perencanaan pembangunan, layanan publik, hingga kebijakan pemerataan. Menurut data yang diperoleh dari laporan kependudukan terbaru yang dirilis oleh lembaga resmi semester 1 tahun 2025, beberapa provinsi di Indonesia tercatat memiliki jumlah penduduk yang berbeda-beda. Berikut data jumlah penduduk provinsi terbanyak.

Jumlah Penduduk (juta jiwa)



Berdasarkan data tersebut, analisislah seberapa besar selisih beban kependudukan antara provinsi dengan jumlah penduduk terbanyak dan tersedikit dalam daftar untuk mengidentifikasi penyebaran populasi di wilayah Indonesia guna mendukung kebijakan pemerataan layanan publik yang lebih tepat.



### Ayo Mulai Berdiskusi!

Sudahkah kalian memahami apa yang harus dipecahkan pada permasalahan di atas? Beri tanda centang!

Ya, sudah

Belum

Mulailah berdiskusi dengan anggota kelompok melalui langkah penyelidikan selanjutnya untuk menemukan solusi permasalahan!



## Langkah Penyelidikan!

- a. Dari data di atas, provinsi manakah yang memiliki jumlah penduduk terbanyak di periode semester 1 tahun 2025? Berapakah jumlah penduduknya?

- b. Dari data di atas, provinsi manakah yang memiliki jumlah penduduk paling sedikit? Berapakah jumlah penduduknya?

- c. Jika selisih antara jumlah penduduk paling banyak dan paling sedikit disebut dengan “jangkauan”, maka berapakah jangkauan dari data di atas?

- d. Tentukan median dari data tersebut!

- e. Jika nilai tengah antara median dan jumlah penduduk paling sedikit disebut “kuartil bawah (Q1)”, maka berapakah nilai Q1 dari data tersebut?

- f. Jika median sama dengan “kuartil tengah (Q2)”, maka berapakah nilai Q2 dari data tersebut?

- g. Jika nilai tengah antara median dan jumlah penduduk terbanyak disebut “kuartil atas (Q3)”, maka berapakah nilai Q3 dari data tersebut?

h. Jika selisih antara kuartil atas (Q3) dan kuartil bawah (Q1) disebut sebagai "Jangkauan Kuartil", maka berapakah nilai Jangkauan Kuartil dari data tersebut?

i. Jika setengah dari nilai Jangkauan Kuartil disebut "Simpangan Kuartil (Qd)", maka berapakah nilai Simpangan Kuartil dari data jumlah penduduk tersebut?

$$\frac{1}{2} \times \dots = \dots$$


### Ayo Menyusun Solusi!

Berdasarkan langkah penyelidikan di atas, apa yang bisa kalian simpulkan untuk memberikan analisis mengenai persebaran penduduk di Indonesia?



## Ayo Refleksikan dan Simpulkan!

Tuliskan kesimpulan yang kalian dapatkan setelah melakukan penyelidikan di atas melalui kolom di bawah ini!

Jangkauan adalah

Kuartil adalah

Jangkauan Kuartil adalah

Simpangan Kuartil adalah