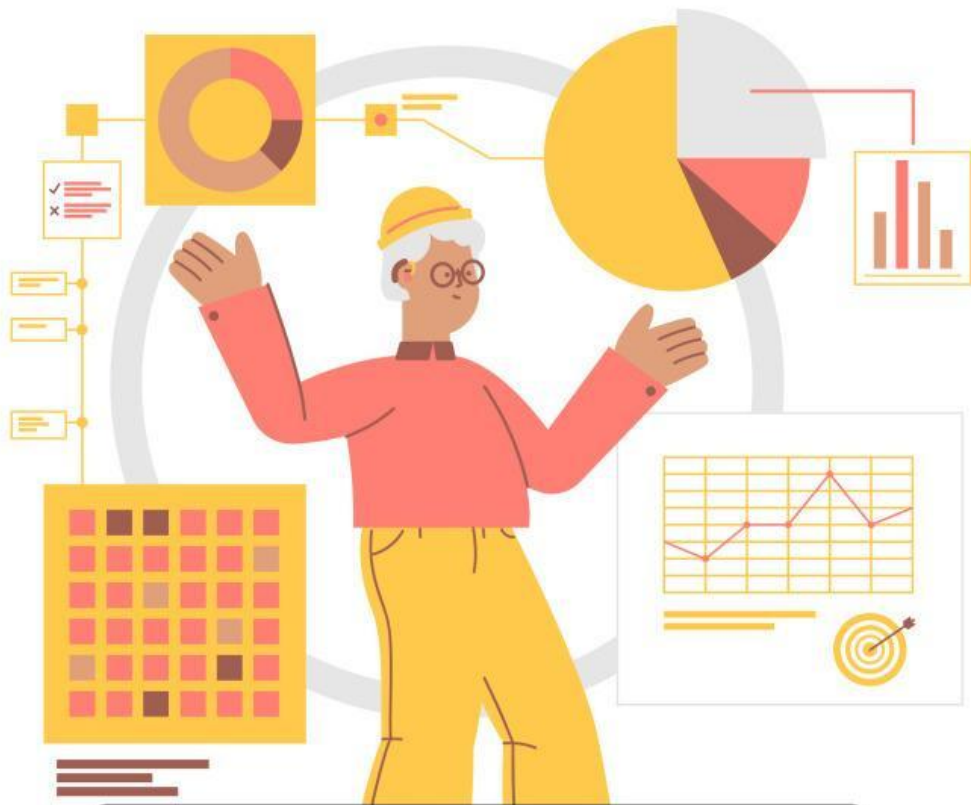


Lembar Kerja Murid

# LKM

Matematika

Ukuran Pemusatan Data  
Modus dan Median



Kelompok : \_\_\_\_\_

Anggota : \_\_\_\_\_

\_\_\_\_\_  
\_\_\_\_\_  
\_\_\_\_\_



## Tujuan Pembelajaran

Peserta didik dapat menentukan dan menafsirkan ukuran pemusatan data yaitu modus dan median dari data untuk menyelesaikan masalah sehari-hari.



## Petunjuk

1. Isikan no kelompok dan nama anggota kelompok pada lembar LKPD.
2. Bacalah setiap soal dengan cermat.
3. Diskusikan bersama-sama setiap aktivitas pada LKPD.
4. Tanyakan pada guru jika mengalami kesulitan dalam mengerjakan LKPD.
5. Siapkan hasil untuk dipresentasikan.

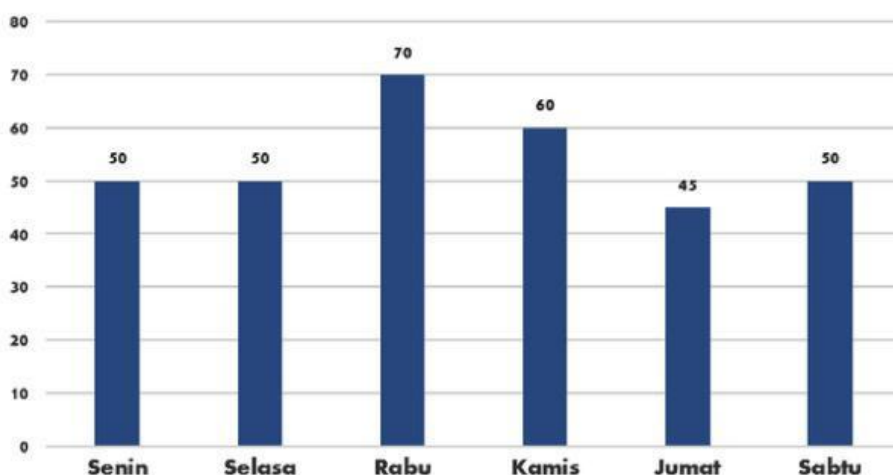


## Masalah 1 : Operasional Koperasi Sekolah



Koperasi sekolah “Maju Bersama” menyediakan berbagai kebutuhan siswa seperti buku tulis, pulpen, pensil, dan penghapus. Untuk mengetahui perkembangan penjualan alat tulis, pengurus koperasi mencatat jumlah alat tulis yang terjual selama enam hari sekolah. Data penjualan alat tulis di koperasi sekolah tersebut disajikan dalam diagram berikut.

**Data Penjualan Alat Tulis Koperasi Sekolah**



Berdasarkan data penjualan alat tulis selama enam hari tersebut, analisislah jumlah penjualan yang paling sering terjadi serta nilai tengah dari urutan data yang ada! Apakah kalian bisa memberikan rekomendasi kepada pengurus koperasi mengenai jumlah stok barang yang paling aman disediakan setiap harinya agar dapat menyeimbangkan antara ketersediaan barang dengan permintaan siswa?



### Ayo Mulai Berdiskusi!

Sudahkah kalian memahami apa yang harus dipecahkan pada permasalahan di atas? Beri tanda centang!

Ya, sudah

Belum

Mulailah berdiskusi dengan anggota kelompok melalui langkah penyelidikan selanjutnya untuk menemukan solusi permasalahan!



## Langkah Penyelidikan!

a. Pada hari apakah penjualan alat tulis paling banyak terjadi?

b. Jika hari penjualan alat tulis terbanyak disebut dengan “modus”, maka tentukan nilai modus dari data tersebut!

c. Urutkan data (banyak penjualan) dari yang terkecil hingga yang terbesar!

d. Berapa banyak data yang terurut? Termasuk ke dalam bilangan ganjil atau genap?

e. Bagilah data yang sudah terurut menjadi dua bagian sama banyak! Berapa banyak data pada setiap bagiannya?

f. Setelah data diurutkan dan dibagi menjadi dua bagian sama banyak, menurutmu data manakah yang terletak pada urutan yang berada di tengah?

g. Jumlahkan data yang berada pada urutan tengah tersebut kemudian hasilnya dibagi dua! Itulah yang disebut median.

$$\frac{\dots + \dots}{\dots} = \frac{\dots}{\dots} =$$



## Ayo Menyusun Solusi!

Berdasarkan langkah penyelidikan di atas, apa yang bisa kalian simpulkan untuk memberikan rekomendasi kepada pengurus koperasi dalam menyelesaikan permasalahan?



## Ayo Refleksikan dan Simpulkan!

Tuliskan kesimpulan yang kalian dapatkan setelah melakukan penyelidikan di atas melalui kolom di bawah ini!

Modus adalah

Median adalah