

دوال المقلوب

Total questions: 12

Worksheet time: 18mins

Name Class Date

1.

$$f(x) = \frac{1}{x+2} - 3$$

ما هو الخط المقارب الرأسى للدالة التالية؟

a) $x = -2$

b) $x = 2$

c) $y = -3$

d) $y = 3$

2.

$$f(x) = \frac{1}{x+3}$$

وصف تحويل الدالة.

a) انتقال إلى اليسار بمقدار 3 وحدات

b) انتقال إلى اليمين بمقدار 3 وحدات

c) انتقال إلى الأعلى بمقدار 3 وحدات

d) انتقال إلى الأسفل بمقدار 3 وحدات

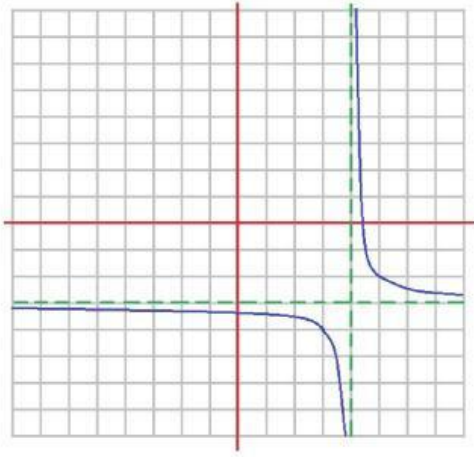
3.

$$f(x) = \frac{4}{x-4} - 7$$

وصف التحويلات التي طرأت على الدالة.

a) تم إزاحتها إلى اليمين بمقدار 4 وحدات
تم إزاحتها إلى الأسفل بمقدار 7 وحدات
تم تمديدها رأسياًb) تم إزاحتها إلى اليمين بمقدار 4 وحدات
تم إزاحتها إلى الأعلى بمقدار 7 وحدات
تم تمديدها رأسياًc) تم إزاحتها إلى اليمين بمقدار 4 وحدات
تم إزاحتها إلى الأسفل بمقدار 7 وحدات
تم ضغطها رأسياًd) تم إزاحتها إلى اليسار بمقدار 4 وحدات
تم إزاحتها إلى الأسفل بمقدار 7 وحدات
تم ضغطها رأسياً

4.



ما اسم هذه الدالة؟

a) تربيعية

c) دالة متعددة الحدود

b) دالة مقلوب

d) دالة أسية

5.

ما هو معادلة الخط المقارب الرأسى لـ $y = \frac{3}{x-4} + 2$

a) $x = 2$

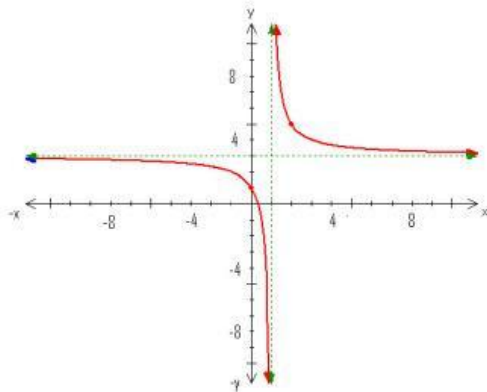
c) $x = 4$

e) لا يوجد خط مقارب رأسى

b) $y = 2$

d) $y = 4$

6.



ما هي الخطوط المقاربة؟

a) $x = -1$ و $y = -3$

c) $x = -1$ و $y = 3$

b) $x = 1$ و $y = -3$

d) $x = 1$ و $y = 3$

10.

$$f(x) = \frac{4}{x-4} - 7$$

وصف التحويلات التي طرأت على الدالة.

- a) تم إزاحتها إلى اليمين بمقدار 4 وحدات
تم إزاحتها إلى الأسفل بمقدار 7 وحدات
تم تمديدها رأسياً
- b) تم إزاحتها إلى اليمين بمقدار 4 وحدات
تم إزاحتها إلى الأعلى بمقدار 7 وحدات
تم تمديدها رأسياً
- c) تم إزاحتها إلى اليمين بمقدار 4 وحدات
تم إزاحتها إلى الأسفل بمقدار 7 وحدات
تم ضغطها رأسياً
- d) تم إزاحتها إلى اليسار بمقدار 4 وحدات
تم إزاحتها إلى الأسفل بمقدار 7 وحدات
تم ضغطها رأسياً

11.

$$f(x) = \frac{1}{x-2}$$

ما هو الخط الرأسى المنفرد للدالة؟

- a) $x = 2$
- b) $x = -2$
- c) $x = 0$
- d) $x = 1$

12.

$$f(x) = \frac{1}{x-2}$$

ما هو الخط الأفقى المقارب للدالة؟

- a) $x = 1$
- b) $x = -2$
- c) $x = 2$
- d) $y = 0$