

الاسم: _____	قسم العلوم العامة	الصف: السادس (.....)
تدريبات اثرائية (2)	العام الدراسي (2025 / 2026)	منتصف الفصل الدراسي الثاني
الوحدة الخامسة النمو والتطور	الدروس : أجزاء الزهرة + التلقيح + دورة حياة النبات الزهري + انتشار البذور	



أولاً: الأسئلة الموضوعية: اختر الإجابة الصحيحة فيما يلي:

2	ماذا تسمى عملية انتقال حبوب اللقاح من المتك الى الميسم ؟
A	الاخصاب
B	التلقيح
C	التطور
D	الانبات

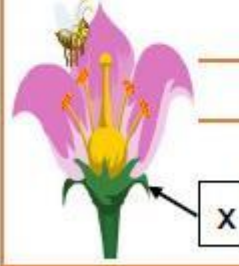
1	ماذا تسمى الأجزاء الذكورية في الزهرة ؟
A	البتلات
B	السداة
C	الكربلة
D	السبلة

4	ما الجزء الملون في الزهرة الذي يساعد في جذب الحشرات ؟
A	السبلة
B	البتلة
C	الميسم
D	المتك

3	أي الحيوانات التالية تساعد في عملية التلقيح ؟
A	الغراش
B	الطيور
C	الخفافيش
D	جميع ما ذكر

6	أي مما يأتي من خصائص الأزهار الملقحة بواسطة الحيوانات ؟
A	ليس لها رائحة
B	ليس لها بتلات
C	بتلاتها غير ملونة
D	لها بتلات ملونة وكبيرة

5	ما اسم العضو المشار اليه بالرمز (X) في الشكل التالي والمشار له باللون الأخضر ؟
A	السبلة
B	البتلة
C	السداة
D	الكربلة





8 ما خصائص البذور التي تنشر بواسطة الرياح؟	
A	خفيفة
B	شوكية
C	مجوفة وكبيرة
D	تنمو داخل قرون

7 ما الترتيب الصحيح للمراحل الثلاث الأولى من دورة حياة النبات الزهري؟	
A	الإنبات - النمو - التطور
B	الإنبات - التطور - النمو
C	التطور - النمو - الإنبات
D	النمو - الإنبات - التطور

10 ما طريقة انتشار البذور الشوكية في الشكل المجاور؟	
A	بالرياح
B	بالمياه
C	بالحيوانات
D	بالطريقة الميكانيكية



9 ما طريقة انتشار بذور البازلاء في الشكل المجاور؟	
A	بالرياح
B	بالمياه
C	بالحيوانات
D	بالطريقة الميكانيكية



12 أي طرق الانتشار التالية تنقل بذور لمسافات قريبة؟	
A	الرياح
B	الماء
C	الطيور
D	الطرق الميكانيكية

11 أي الظروف التالية تحتاج إليها النباتات لكي تنمو؟	
A	الضوء
B	الماء
C	العناصر الغذائية
D	جميع ما سبق

14 ماذا يحدث للنبات اذا لم يحصل على كمية كافية من الماء؟	
A	يذبل
B	يتغير لونه
C	يزداد طوله
D	لا يحدث له شيء

13 ما اسم العملية التي تحدث في الجزء X للزهرة المجاورة؟	
A	التطور
B	التلقيح
C	الانتشار
D	الإخصاب

