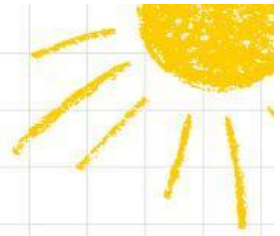


TINH BỘT VÀ CELLULOSE

TÍNH CHẤT VẬT LÝ VÀ TRẠNG THÁI TỰ NHIÊN



Câu 1:

- Bộ phận của cây ngô chứa nhiều tinh bột là
- Bộ phận của cây ngô chứa nhiều cellulose là



Câu 2: Hoàn thành bảng so sánh giữa tinh bột và cellulose

| | | | |
|--|--|------------------------------------|--|
| Dự trữ năng lượng | Không tan trong nước lạnh, nhưng tan một phần trong nước nóng tạo hệ keo | Tập trung nhiều ở thân cây, vỏ cây | Xây dựng thành tế bào thực vật. |
| Chất rắn, màu trắng, dạng bột | Tập trung nhiều ở hạt, củ, quả | Chất rắn, màu trắng, dạng sợi | Không tan trong nước và các dung môi hữu cơ thông thường |
| | Tinh bột | Cellulose | |
| Trạng thái tự nhiên | | | |
| Tính chất vật lý (trạng thái, màu sắc, mùi vị, tính tan, khối lượng riêng) | | | |
| Vai trò trong cây xanh | | | |

Câu 3: Sự tạo thành tinh bột và cellulose ở thực vật.

Bắt đầu từ phản ứng _____, chuyển hóa _____ và _____ thành glucose và giải phóng khí _____. Một phần glucose sau đó được biến đổi tiếp thành tinh bột và cellulose.