



LKPD INTERAKTIF  
**SISTEM  
PERNAPASAN**

Berbasis Inkuiri



# **DRAG and DROP**

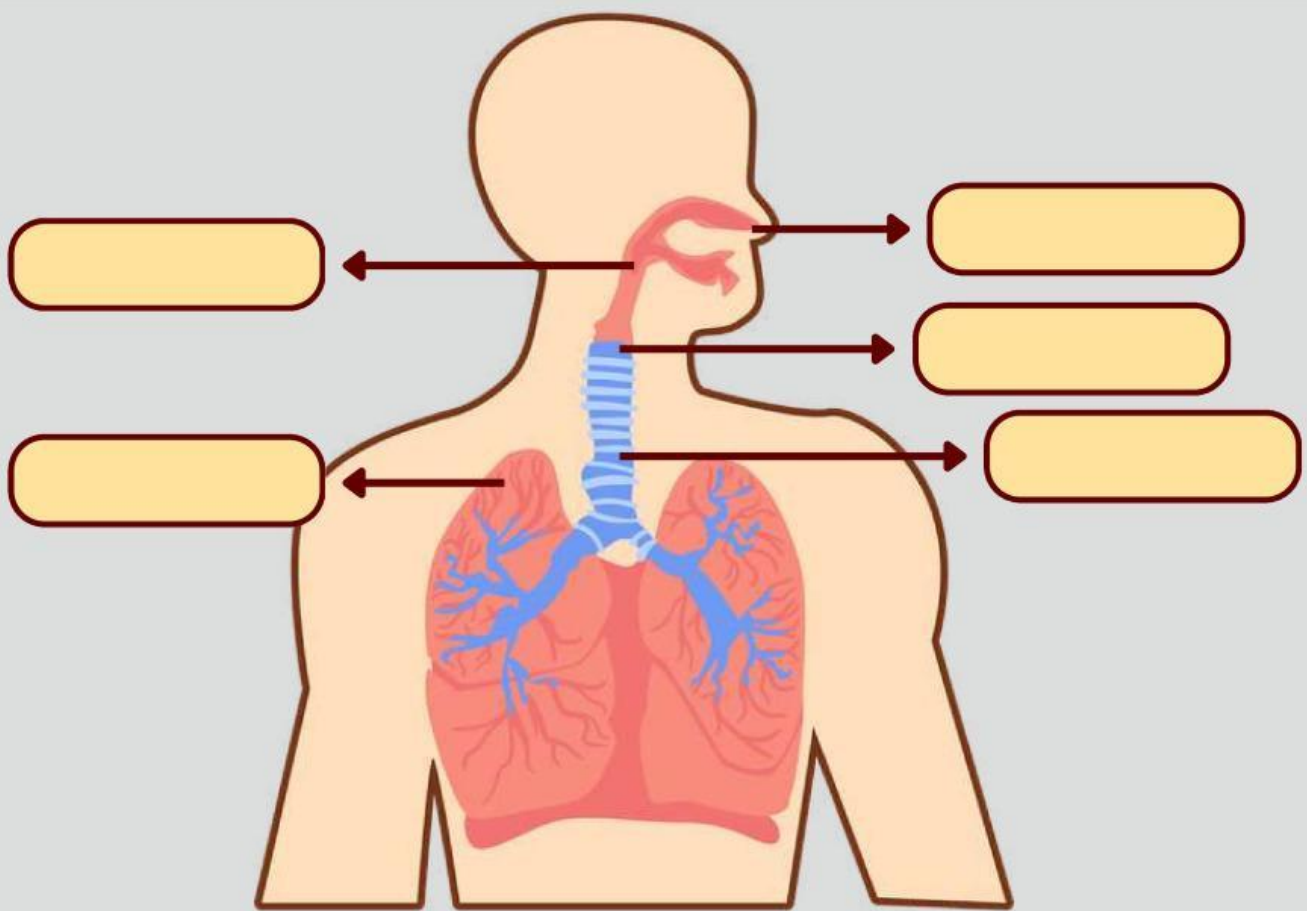
## **Petunjuk:**

Seret (drag) jawaban yang tersedia ke kotak yang sesuai. Soal ini dirancang untuk LKPD interaktif berbasis inkuiri.

# SOAL I

## Urutan Jalannya Udara

Susunlah jalannya udara saat seseorang bernapas dengan benar.



Laring

Faring

Hidung

Paru-paru

Trakea

# SOAL 2

## Urutan Proses Inspirasi

Susunlah proses inspirasi (masuknya udara) berikut secara benar.

Tekanan udara  
menurun

1.

Udara masuk ke  
paru-paru

2.

Diafragma  
berkontraksi

3.

Rongga dada  
membesar

4.

# SOAL 3

## Proses Pertukaran Gas

Susunlah proses perjalanan oksigen hingga digunakan oleh sel tubuh.

Darah

Sel tubuh

Alveolus

Pembuluh darah

1.

2.

3.

4.

# SOAL 4

## Gangguan Sistem Pernapasan

Pasangkan penyakit dengan ciri utamanya.

Bronkitis

Pneumonia

Asma

TBC

Penyempitan  
saluran napas  
penyebab sesak

Peradangan  
pada  
bronkus

Infeksi pada  
alveolus yang  
terisi cairan

Infeksi bakteri  
*Mycobacterium*  
tuberculosis

# SOAL 5

## Faktor yang Mempengaruhi Frekuensi Pernapasan

Cocokkan faktor dengan pengaruhnya terhadap frekuensi pernapasan.

Aktivitas fisik

Usia

Emosi

Suhu tubuh

Napas menjadi lebih cepat saat berolahraga

Bayi bernapas lebih cepat dibandingkan orang dewasa

Napas meningkat saat demam

Napas berubah saat cemas atau takut

# PILIHAN GANDA

## **Petunjuk:**

Baca setiap soal dengan teliti, lalu klik salah satu jawaban (A, B, C, atau D) yang benar.

# Pilihan Ganda

1. Saat berolahraga, seseorang bernapas lebih cepat daripada saat beristirahat. Hal ini terjadi karena tubuh membutuhkan lebih banyak ....
  - A. Karbon dioksida
  - B. Oksigen untuk menghasilkan energi
  - C. Udara dingin
  - D. Cairan tubuh
2. Seorang siswa menutup hidungnya ketika berada di tempat berdebu. Hal ini dilakukan karena hidung berfungsi untuk ....
  - A. Menukar oksigen dengan karbon dioksida
  - B. Menyaring udara yang masuk ke tubuh
  - C. Mengeluarkan suara
  - D. Memompa udara ke paru-paru
3. Ketika seseorang menarik napas, diafragma akan bergerak ....
  - A. Ke atas sehingga paru-paru mengecil
  - B. Ke bawah sehingga rongga dada membesar
  - C. Tetap diam
  - D. Menekan jantung
4. Jika alveolus di paru-paru rusak, maka yang paling terganggu adalah proses ....
  - A. Penyaringan udara
  - B. Pertukaran gas
  - C. Pengeluaran suara
  - D. Pembentukan lendir
5. Saat seseorang mengalami demam, frekuensi pernapasan biasanya meningkat karena ....
  - A. Tubuh membutuhkan lebih banyak oksigen
  - B. Paru-paru mengecil
  - C. Udara di luar berkurang
  - D. Hidung tersumbat



# MENCOCOKKAN

## **Petunjuk:**

Pasangkan organ pernapasan dengan fungsinya.

# Mencocokkan



Hidung



Laring



Trakea



Alveolus



Bronkus

A. Tempat pertukaran gas

B. Menyaring udara yang masuk

C. Saluran menuju paru-paru

D. Menghasilkan suara

E. Cabang trakea menuju paru-paru



# ISIAN SINGKAT

## **Petunjuk:**

Bacalah setiap soal dengan cermat,  
kemudian ketik jawaban yang tepat pada  
kolom yang tersedia.

# Isian Singkat

1. Kantong udara kecil di paru-paru yang menjadi tempat pertukaran gas disebut...

2. Proses masuknya udara ke dalam paru-paru disebut...

3. Otot utama yang berperan dalam proses pernapasan adalah...

4. Penyakit yang menyebabkan penyempitan saluran napas sehingga menimbulkan sesak disebut...

5. Perpindahan gas dari konsentrasi tinggi ke rendah dalam pertukaran gas disebut...

LKPD INTERAKTIF

# **SISTEM PERNAPASAN**

Berbasis Inkuiri