

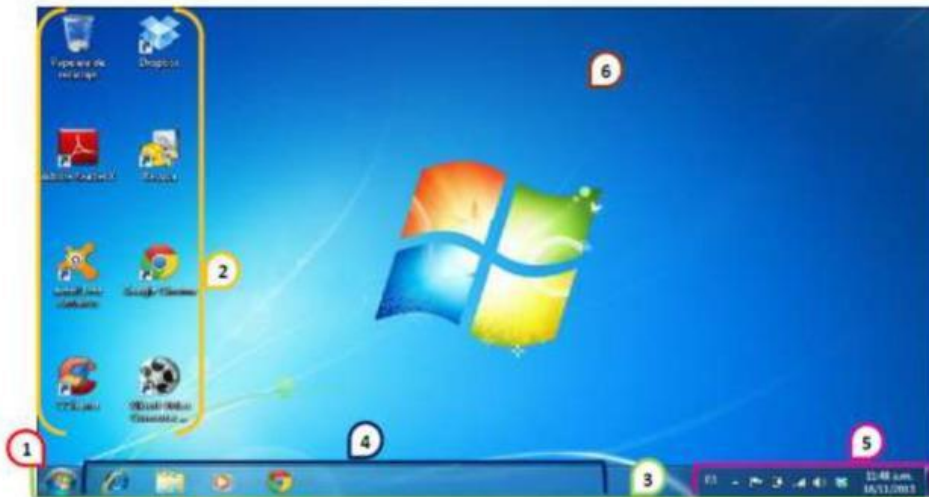


Curso: LABORATORIO I  
Catedrática: Olga Gricelda Sac Texaj  
4to. Bachillerato en Ciencias y Letras con Orientación en Computación  
Sección "A"

### VERIFICACIÓN DE APRENDIZAJE I UNIDAD 2026

Valor: 30 puntos.

**I SERIE** Instrucciones: en el recuadro de abajo, seleccione los nombres de las partes correspondientes. Guíese por la gráfica del escritorio de Windows.



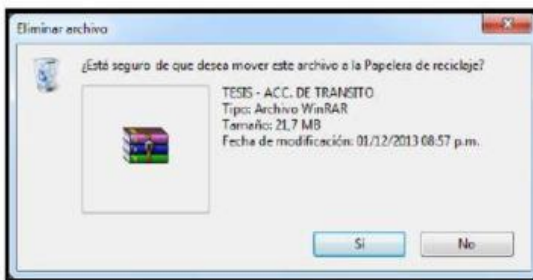
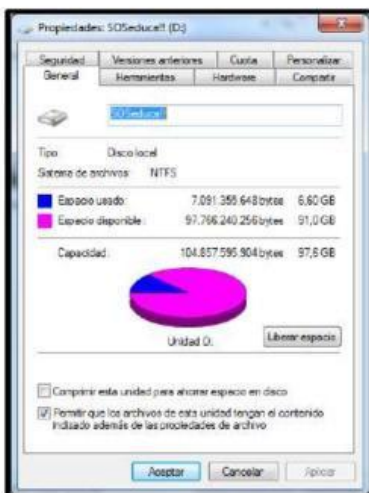
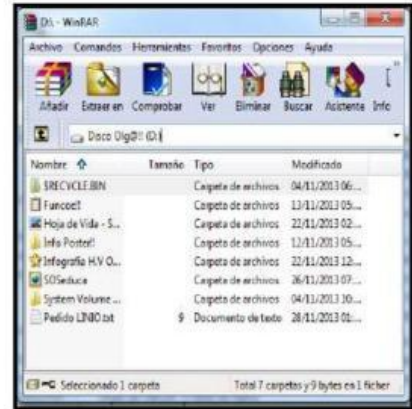
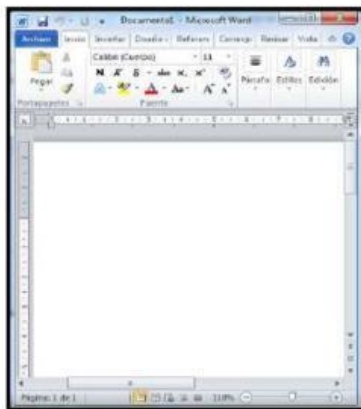
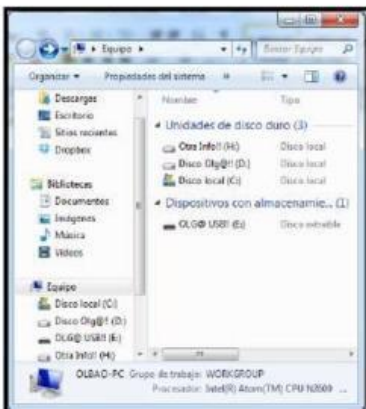
1	
2	
3	
4	
5	
6	

**II SERIE** Seleccione chequesito si el enunciado es verdadero, o X si es negativo.

1. Un acceso directo solo funciona en el computador donde fue creado, si se guarda y se traslada a otro computador no va abrir.
2. Se pueden mover los iconos haciendo clic sostenido en uno de ellos y sin soltar el botón, arrastrarlo en donde se desee moverlo.

- También se puede entrar al menú inicio con la ayuda del teclado, presionando la tecla de inicio o más conocida como tecla de Windows.
- Algunos programas tienen explicación sencilla de su función, solo hay que abrir su carpeta y pasar el puntero del mouse sobre su nombre.
- Se puede cerrar una ventana con la ayuda del teclado, utilizando la combinación de teclas Alt+F4, esto sirve para cualquier tipo de ventana.

### III SERIE seleccione el nombre de las siguientes ventanas.



**IV SERIE** Seleccione la combinación de teclas que realicen las siguientes funciones.

No.	FUNCIÓN	COMBINACIÓN DE TECLAS
1	Apagar el computador.	
2	Eliminar un archivo de forma permanente.	
3	Seleccionar archivos consecutivos.	
4	Enviar un archivo a la papelera de reciclaje.	
5	Seleccionar todos los archivos	
6	Seleccionar archivos no consecutivos o salteados.	
7	Copiar archivos y/o carpetas	
8	Pegar archivos y/o carpetas	
9	Cortar archivos y/o carpetas	
10	Tecla para abrir menú de inicio.	

**V SERIE** Arrastre cada ícono al cuadro de su respectiva clasificación. Uno por cuadro.



Iconos de Windows			
Iconos de archivos			
Iconos de programas			
Iconos de accesos directos			