

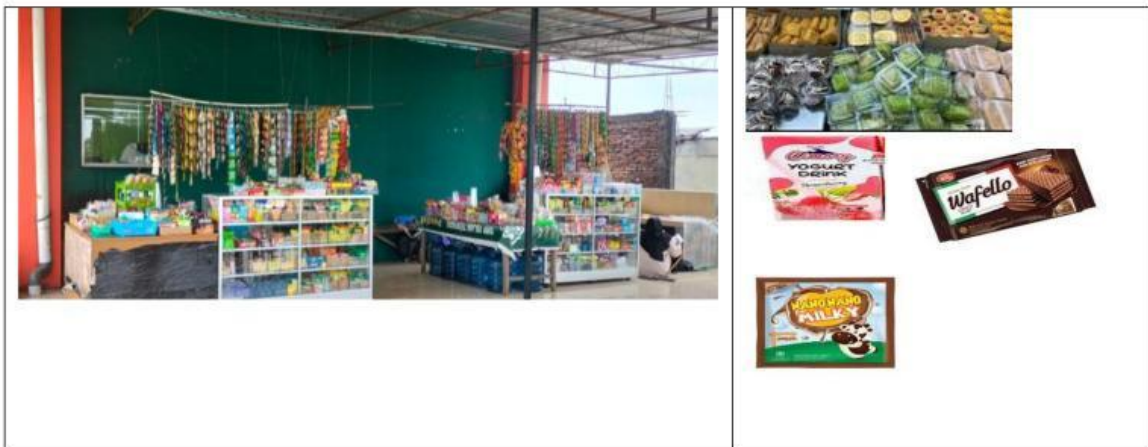
# TES TULIS BERPIKIR PROBABILISTIK DENGAN MATERI SPLDV

## Petunjuk:

- Silahkan kerjakan soal berikut ini dilembar folio dan tuliskan nama dan kelas Anda.
- Bacalah dengan seksama setiap pertanyaan dibawah ini dan kerjakan dengan jelas dan tepat.
- Waktu untuk mengerjakan soal 60 menit.

## Soal

### KANTIN SEKOLAH "AL FATEEH"



**Gambar 1. Kantin dan Snack Kantin Sekolah Al Fateeh**

Di kantin sekolah yang ramai, siswa-siswi berdatangan untuk membeli makanan dan minuman favorit mereka. Kantin yang nyaman dan bersih ini menjadi tempat yang populer bagi siswa untuk bersosialisasi dan mengisi waktu luang. Siswa-siswi dengan antusias memilih menu yang mereka sukai, mulai dari nasi goreng, mie instan, hingga es teh manis. Petugas kantin yang ramah dan cekatan melayani setiap pesanan dengan senyum yang hangat. Di sudut kantin, sekelompok siswa duduk bersama, menikmati makanan mereka sambil bercerita dan tertawa. Suasana kantin yang hangat dan akrab membuat mereka merasa seperti di rumah sendiri. Kantin sekolah bukan hanya tempat untuk membeli makanan, tetapi juga menjadi bagian dari pengalaman sekolah yang menyenangkan dan berkesan. Berikut daftar pembelian siswa yang membeli 2 jenis makanan/ minuman di kantin:

**Tabel 1 Daftar Rekap Pembelian Siswa di Kantin Sekolah "AL FATEEH"**

No	Nama	Permen	Wafer	Minuman	Snack basah	Harga
1	Anis	3		1		Rp 11.000
2	Sinta	1		1		Rp 6.000
3	Tini		2		2	Rp 9.000
4	Najwa		2		3	Rp 11.500
5	Hilmi	4	1			Rp 12.000
6	Sandi	2	3			Rp 12.500
7	Mila		3	1		Rp 11.000
8	Nouris		2	2		Rp 12.000
9	Nila	1			2	Rp 6.500
10	Hafiyya	1			3	Rp 8.500
	<b>Jumlah</b>					

Jawablah Pertanyaan di bawah ini, dengan mengikutilah langkah-langkah berikut untuk menjawab pertanyaan tersebut!

- a. Buatlah dua model matematika sistem persamaan linear dua variabel dari tabel tersebut, sehingga didapat persamaan variabel permen dengan minuman!

Jawab:

Diketahui :  $X$  = harga 1 permen

$Y$  = harga 1 minuman

Model Matematika :



- b. Buatlah dua model matematika sistem persamaan linear dua variabel dari tabel tersebut, sehingga di dapat persamaan variabel wafer dengan snack basah!

Jawab:

Diketahui:  $X$  = harga 1 wafer

$Y$  = harga 1 snack basah

Model Matematika :

- c. Dari soal di atas, selanjutnya berapa harga 1 permen, 1 minuman, 1 wafer dan 1 snack basah?

Jawab:

Harga 1 permen =

Harga 1 minuman =

Harga 1 wafer =

Harga 1 snack basah =

- d. Jika keuntungan masing-masing barang 20% dari total penjualan. Dari tabel tersebut peluang penjualan snack apa yang bisa menghasilkan keuntungan paling besar?

Jawab:

Jadi, keuntungan paling besar adalah

ALASAN

-----<(Semoga Sukes)<<-----