

LKPD | SISTEM SARAF

Nama kelompok :

- 1.
- 2.
- 3.
- 4.
- 5.
- 6.
- 7.
- 8.
- 9.
- 10.

Tujuan Pembelajaran :

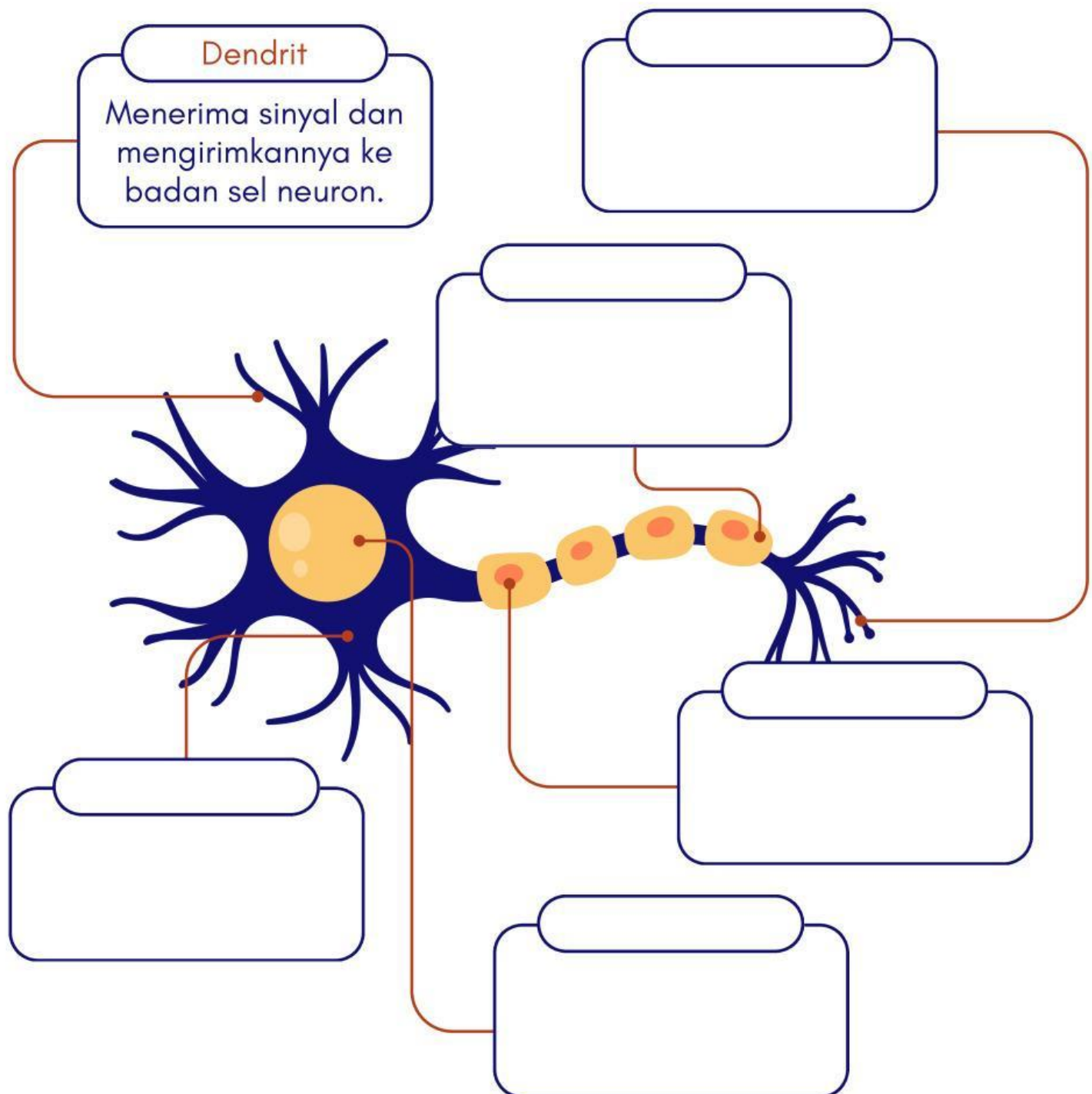
1. Menganalisis bagian-bagian neuron dan fungsinya secara tepat
2. Menjelaskan hubungan struktur neuron dengan fungsi penghantaran impuls
3. Menganalisis proses terjadinya impuls saraf
4. mengevaluasi fungsi SSP & SST
5. Mengevaluasi kasus gangguan sistem saraf

Petunjuk Penggunaan LKPD :

1. Isilah identitas diri dengan lengkap.
2. Pindai QR Code Infografis yang tersedia sebelum mengerjakan soal.
3. Diskusikan setiap bagian bersama anggota kelompok.
4. Kerjakan soal sesuai instruksi pada tiap aktivitas.
5. Pastikan semua jawaban tersimpan sebelum dikirim.

LKPD | SISTEM SARAF

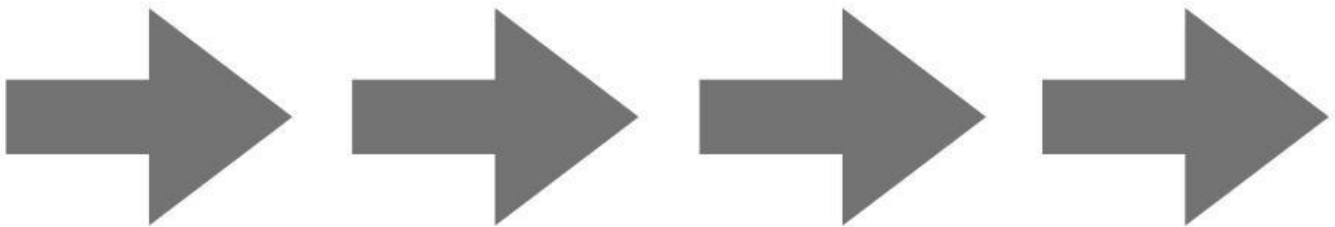
1. Tentukan nama dan fungsi yang tepat dari sistem sel saraf



LKPD | SISTEM SARAF

2. Proses Pengantaran Impuls

Berdasarkan struktur dan fungsi yang sudah kamu susun sebelumnya, coba urutkanlah jalannya impuls pada sel saraf dengan cara menggeser nama bagian sel saraf pada urutan yang sesuai



Pilihan Jawaban :

3. Menganalisis Prinsip Penghantaran Impuls

Isilah bagian yang kosong yang disediakan untuk membentuk pernyataan yang tepat mengenai prinsip penghantaran impuls yang benar

Penghantaran impuls dengan cara ini terjadi karena adanya perbedaan muatan listrik antara bagian luar dan bagian dalam membran serabut saraf. Ketika istirahat, bagian luar membran serabut saraf bermuatan listrik Sementara itu, bagian dalam membran serabut saraf bermuatan listrik negatif. Keadaan tersebut dinamakan Ketika menerima rangsang berupa permukaan luar membran serabut saraf bermuatan negatif dan permukaan dalamnya positif. Keadaan ini disebut Selanjutnya akan terjadi aliran listrik dari daerah bermuatan listrik negatif ke daerah bermuatan listrik positif. Impuls kemudian diteruskan ke neuron dan akhirnya menuju sumsum tulang belakang dan otak. Pesan kemudian diolah oleh otak dan sumsum tulang belakang sehingga timbul tanggapan atau Respons diubah menjadi impuls dan diteruskan ke neuron motorik hingga ke efektor.

LKPD | SISTEM SARAF

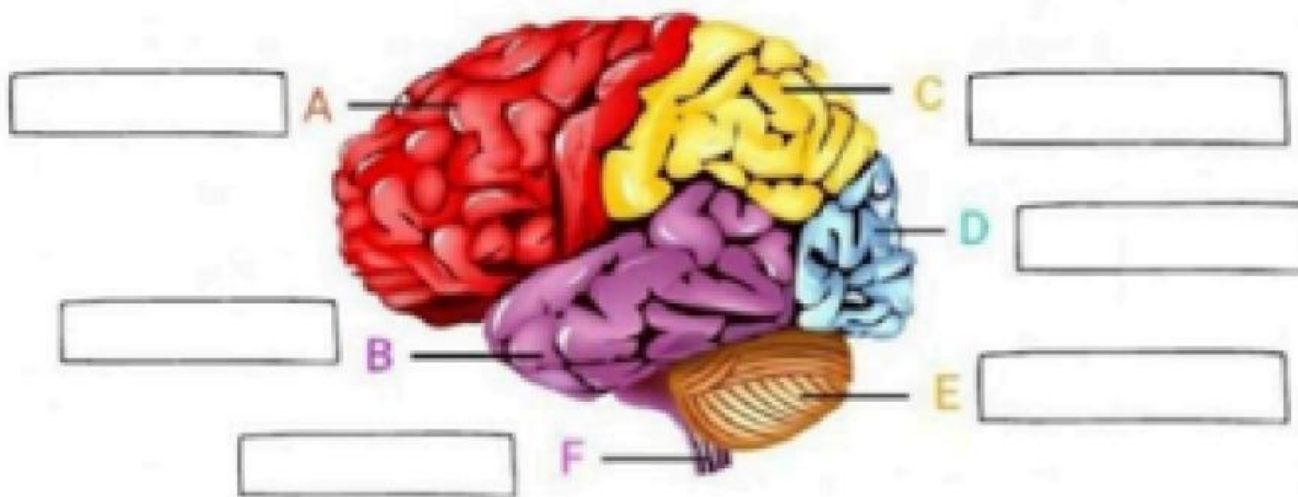
SISTEM SARAF PUSAT

Diskusikan

1. mengapa kerusakan pada otak dapat mempengaruhi kemampuan berpikir
2. apa akibatnya jika fungsi otak kecil terganggu?

Sebutkan bagian-bagian dari sistem saraf pusat berikut :

A. Otak



jawaban:

LKPD | SISTEM SARAF

KASUS GANGGUAN PADA SISTEM SARAF

Berdasarkan Gangguan Sistem saraf yang terdapat pada poster, evaluasi bagian sistem saraf yang mungkin terganggu dan jelaskan alasan ilmiah berdasarkan mekanisme impuls

1. PARKINSON

2. MENINGITIS

3. NEURITIS