

SEMESTER
GENAP



Kurikulum
Merdeka

Lembar Kerja Peserta Didik E - L K P D

SISTEM REPRODUKSI MANUSIA PERTEMUAN 4

BIOLOGI

Disusun Oleh:
Sri Damayanti
Universitas Negeri Makassar

SMA
KELAS XI

 **LIVEWORKSHEETS**

BIODATA PESERTA DIDIK

Nama :.....
Kelas :.....
Kelompok :.....
No. Absen :.....

PETUNJUK PENGGUNAAN

1. Bacalah setiap bagian LKPD dengan teliti.
2. Kerjakan setiap aktivitas secara mandiri maupun kelompok sesuai instruksi.
3. Diskusikan jawaban dengan anggota kelompok sebelum menuliskannya pada LKPD.
4. Gunakan buku teks, modul, atau sumber tepercaya untuk memperkuat pemahaman.
5. Tulis jawaban dengan rapi, jelas, dan sesuai bahasa ilmiah.
6. Kumpulkan LKPD tepat waktu untuk dinilai oleh guru.

SILAHKAN MENGERJAKAN...



PERTEMUAN 4

1. Capaian Pembelajaran

Pada kegiatan ini, peserta didik diharapkan mampu mengidentifikasi berbagai gangguan, kelainan, dan penyakit pada sistem reproduksi, baik laki-laki maupun perempuan, serta gejala faktor penyebabnya.

2. Tujuan Pembelajaran

Peserta didik diharapkan mampu:

- Mengidentifikasi berbagai gangguan, kelainan, dan penyakit pada sistem reproduksi, baik laki-laki maupun perempuan.
- Menganalisis gejala faktor penyebabnya.

**"KAMU TIDAK PERLU MENJADI LUAR
BIASA UNTUK MEMULAI, TAPI KAMU
HARUS MEMULAI UNTUK MENJADI LUAR
BIASA."**

-Zig Ziglar-

Aktivitas (1) Studi Kasus gangguan pada sistem reproduksi manusia

Petunjuk kegiatan: Bentuklah kelompok bersama teman sebangkumu lalu diskusikan pertanyaan berikut dan tuliskan hasil diskusi pada kolom jawaban yang tersedia.

1. Seorang perempuan dewasa mengalami pendarahan vagina yang tidak normal dan nyeri panggul. Setelah dilakukan pemeriksaan, dokter mendiagnosis adanya kanker pada organ reproduksi. Berdasarkan gejala tersebut, organ reproduksi apa yang terserang penyakit dan kanker apakah yang kemungkinan dialami pasien?



2. Seorang remaja laki-laki berusia 17 tahun mengeluhkan nyeri dan pembengkakan pada salah satu sisi skrotumnya. Ia juga merasakan nyeri saat buang air kecil. Setelah diperiksa, dokter menduga adanya infeksi pada saluran reproduksi yang disebabkan oleh bakteri. Jelaskan dampak gangguan tersebut terhadap fungsi sistem reproduksi, dan upaya apa yang dapat dilakukan untuk mencegah terjadinya gangguan tersebut?



Buka artikel pada tautan berikut untuk menambah pengetahuan mengenai gangguan sistem reproduksi pada manusia!

**KLIK
DISINI!**



3. Hubungkan gangguan atau penyakit sistem reproduksi pada manusia dengan dampaknya.

Varikokel



Nyeri dan gangguan kesuburan



Endometriosis



Gangguan fungsi prostat



Prostatitis



Gangguan organ reproduksi perempuan



Kanker serviks



Gangguan produksi sperma



4. Mengapa gangguan pada sistem reproduksi perlu dikenali dan ditangani sejak dini? Jelaskan berdasarkan materi pada modul.

5. Kelompokkan gangguan sistem reproduksi berikut berdasarkan jenis kelamin yang terdampak.

Hipogonadisme

Amenore

Aids

Epididimitis

Gonorhoe

Kanker Serviks

Mioma Uterus

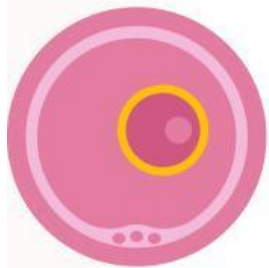
Uretritis

LAKI-LAKI

PEREMPUAN



FEEDBACK GURU:



Komentar	Nilai

