

Fogyasztói magatartás	Név:
------------------------------	-------------

1. SZÁMÍTÁSI FELADAT

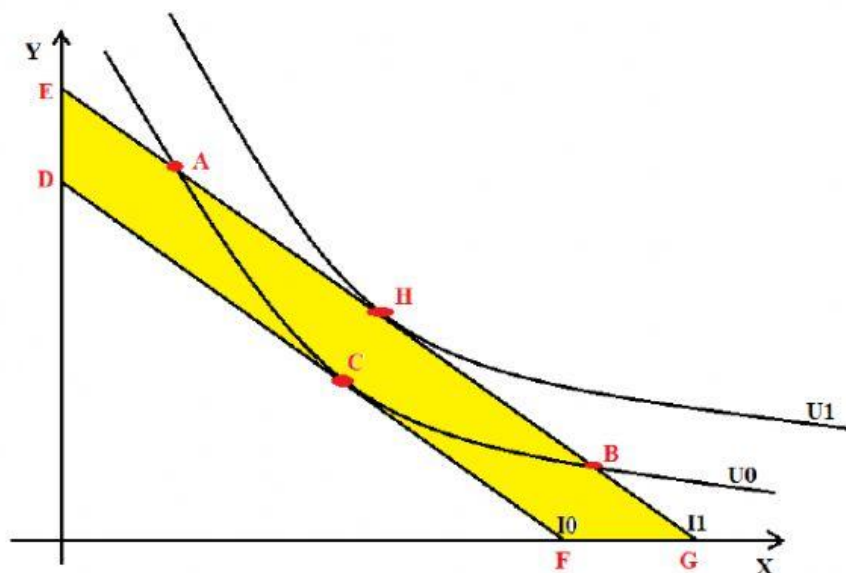
$I=12000$; $P_x=800$ Ft/db; y termékből maximum 6 darabot tud megvásárolni

- a) Határozza meg y termék árát!
- b) Írja fel a költségvetési egyenes egyenletét (I_0)!
- c) X termék ára kétszeresére nőtt. Írja fel a költségvetési egyenes egyenletét (I_1)!
- d) Válassza ki az alábbi táblázatban a helyes válaszokat!

	I_0	I_1
A függvény meredeksége		
X tengelymetszet		
Y tengelymetszet		
Lehet-e optimális választás $A(10;2)$?		

2. FÜGGVÉNYÉRTELMEZÉS

Az alábbi ábra alapján döntse el az állításokról, hogy igazak, vagy hamisak! Induló adatok (I_0), a változást követően a költségvetési egyenes függvényképe (I_1).



Állítás	Igaz / hamis
1. X termék ára csökkent, ceteris paribus.	
2. A fogyasztó jövedelme növekedett.	
3. A fogyasztó optimális választását A és B pont szemlélteti.	
4. U_1 közömbösségi görbe nagyobb hasznosságot jelent, mint U_0 .	
5. A költségvetési egyenesek meredeksége nőtt.	
6. A reáljövedelem-változást EDFG terület szemlélteti.	
7. X termékből maximálisan megvásárolható termékmennyiséget F, G pont szemlélteti.	
8. A költségvetési egyenes meredeksége az árarányokat tükrözi.	
9. A közömbösségi görbék nem metszhetik egymást.	
10. A közömbösségi görbe minél messzebb van origótól, annál kisebb hasznosságot jelent.	