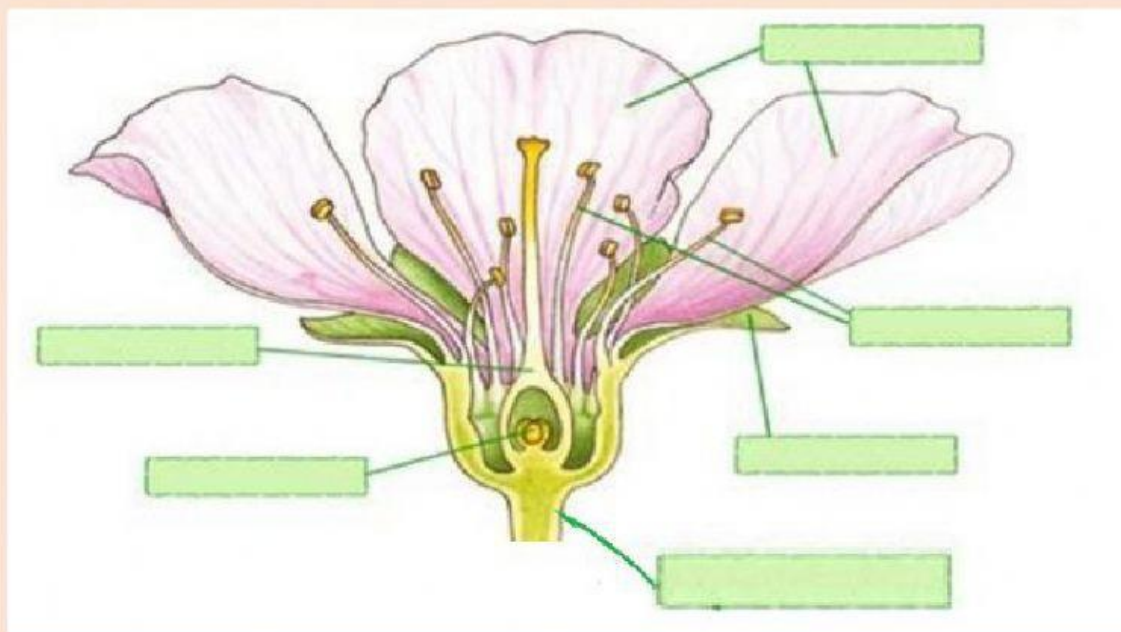


FLORES ANDRÓGINAS

Dado o esquema de uma flor de **dicotiledônea** HERMAFRODITA (ou ANDRÓGINA), identifique as estruturas que o compõe. Assim, ARRASTE e COLE o nome para identificar a estrutura.

SÉPALA PÉTALA ESTAME OVÁRIO ÓVULO PEDÚNCULO FLORAL



Dado o esquema de uma flor de **monocotiledônea** HERMAFRODITA (ou ANDRÓGINA), identifique as estruturas que o compõe. Assim, ARRASTE e COLE o nome para identificar a estrutura.

LEMA GLUMA INFERIOR ESTIGMA ESTAME OVÁRIO PÁLEA GLUMA SUPERIOR LODÍCULA



Figura 83: Inflorescência do tipo espiguetas.
Esquema: André Fernandes.