

## LA MAISON D'ÊTRE

### 1. Lisez l'histoire de la maison hantée et analysez chaque verbe au passé.

#### La Maison d'être

Ce soir-là, un couple **est** arrivé devant une vieille maison hantée.

Ils **sont** venus par curiosité et **sont** allés lentement vers la porte.

Quand ils **sont** entrés dans la maison, tout était sombre et silencieux.

Ils **sont** montés à l'étage pour visiter les chambres.

Dans le couloir, la femme **est** restée immobile : elle **a** entendu un bruit.

Puis, ils **sont** descendus très vite vers le salon.

Soudain, un couteau **est** tombé du plafond.

Le couple **est** passé par une porte secrète et **est** sorti dans une autre pièce.

Ils **sont** retournés dans le hall d'entrée, très nerveux.

Dans la cave, ils **sont** devenus très silencieux.

Ils **ont** vu une vieille photo : un enfant **est** né dans cette maison il y a longtemps...

Mais selon la légende, il **est** mort dans des circonstances mystérieuses.

Effrayés, ils **sont** partis en courant.

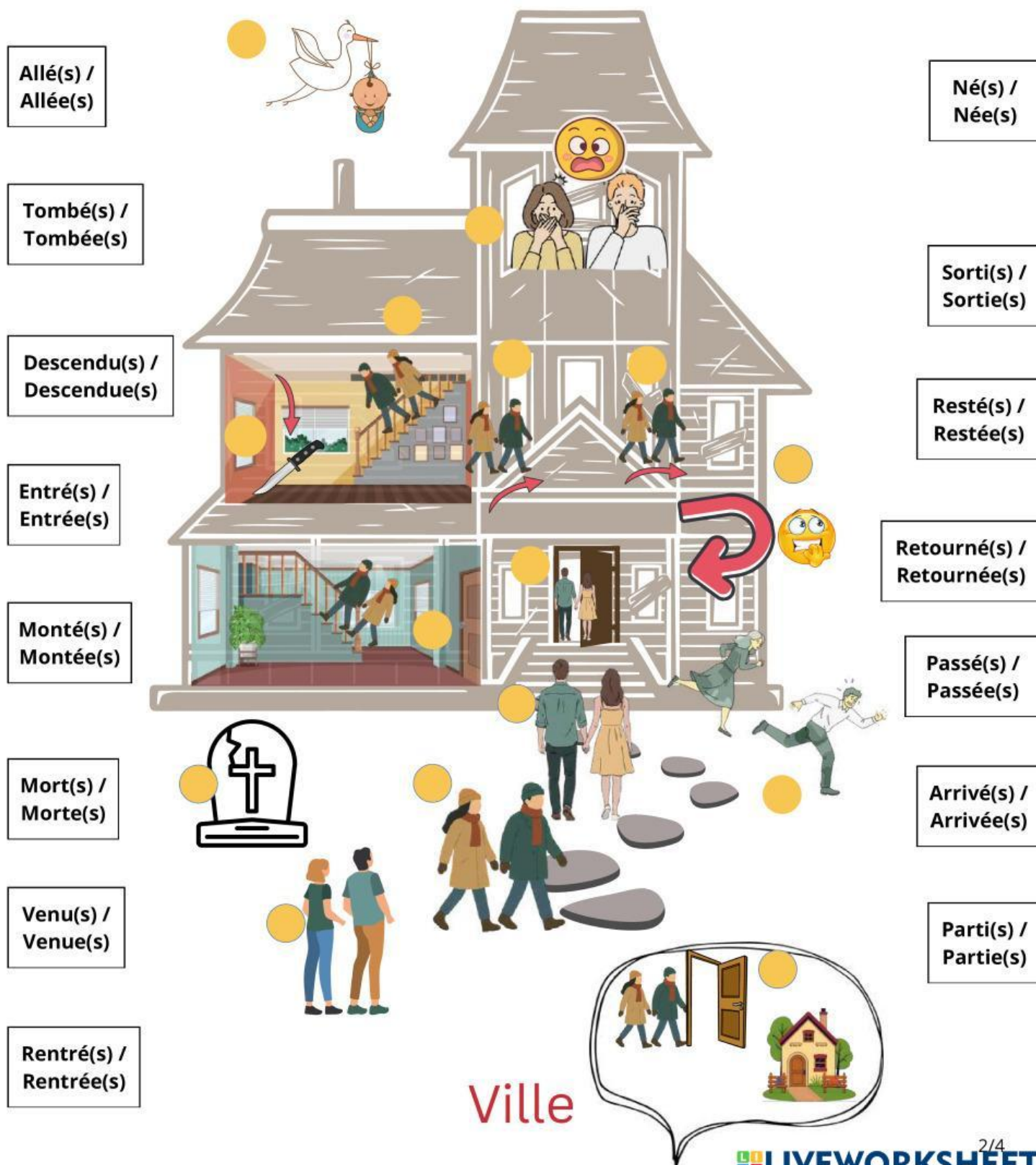
Ils **sont** revenus à leur maison dans la ville.

Finalement, ils **sont** rentrés chez eux, très fatigués mais soulagés.

Ils ne **sont** jamais retournés dans cette maison hantée.

## LA MAISON D'ÊTRE

**2. ✋ Glissez les verbes en participe passé dans la section qui corresponde selon l'histoire de la maison hantée.**



## LA MAISON D'ÊTRE

### 3. Complétez les phrases selon la consigne de chaque exercice.

**Complétez avec l'auxiliaire qui correspond**

**« être » ou « avoir »**

1. Ils \_\_\_\_ partis très vite.
2. Elle \_\_\_\_ arrivée très tard.
3. Nous \_\_\_\_ tombés dans l'escalier.
4. L'enfant \_\_\_\_ entré dans la pièce.
5. La fille \_\_\_\_ eu un téléphone Nokia

**Complétez avec le verbe en participe passé**

1. Le garçon est \_\_\_\_ du lit. (tomber)
2. Ils ont \_\_\_\_ leurs clés. (prendre)
3. Elles sont \_\_\_\_ par le jardin.  
(passer)
4. Ils sont \_\_\_\_ très vite. (partir)
5. Elles ont \_\_\_\_ la télé (regarder)

### 4. Quelle est la règle de la concordance ou de l'accord au passé ? Complétez la règle.

Quand on utilise **l'auxiliaire être en passé composé**, on doit tenir en compte  
l'accord de genre et de nombre :

Si le sujet est féminin, on ajoute \_\_\_\_ à la fin du participe passé

Si le sujet est pluriel, on ajoute \_\_\_\_ à la fin du participe passé

Si le sujet est féminin et pluriel, on ajoute \_\_\_\_ + \_\_\_\_ à la fin du participe  
passé



## LA MAISON D'ÊTRE

**5. Transformez le texte suivant en passé composé, faites attention à toujours utiliser l'auxiliaire et le participe passé.**

*Texte en présent simple :*

Hier, je **pars** de chez moi tôt le matin. Je **vais** à pied jusqu'à l'arrêt de bus et j'**arrive** au centre-ville. Ensuite, je **vois** mon ami Omar et on **entre** dans un café et je **reste** un moment avec des amis. Dans l'après-midi, nous **sortons** ensemble et nous **retournons** au travail. À la fin de la journée, ma copine **arrive** à la maison en voiture, elle **monte** à l'étage et je **descends** les escaliers pour fermer la porte. Le soir, je **reviens** dans le salon et je **me couche** fatigué.

*Texte en passé composé :*