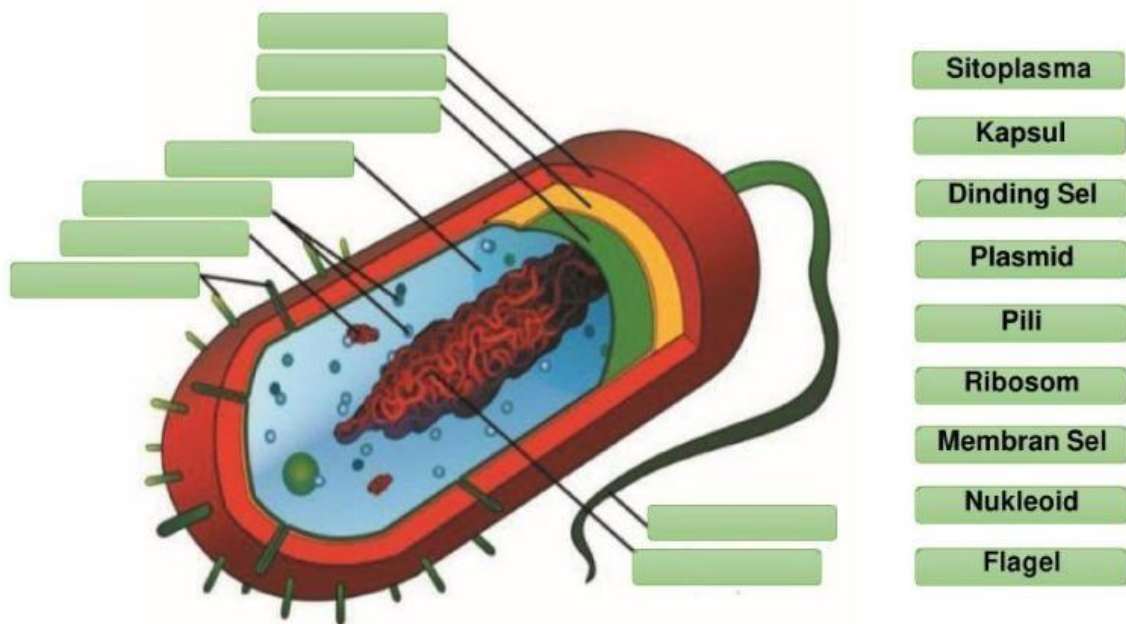


LEMBAR KERJA PESERTA DIDIK (LKPD)
BIOLOGI KELAS X KINGDOM MONERA

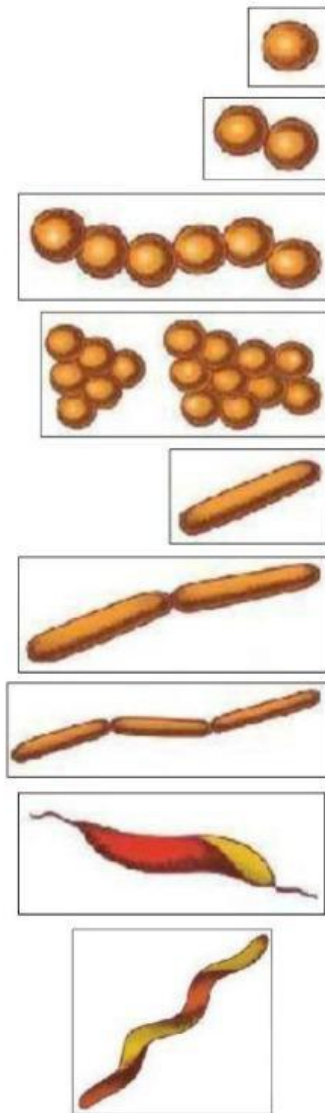
NAMA :

KELAS :

A. Lengkapilah struktur sel bakteri di bawah ini dengan meletakkan daftar nama bagian yang sesuai dengan yang ditunjukkan panah! (*drag and drop*)



B. Pasangkanlah gambar sel bakteri berikut dengan nama bentuknya yang di sebelah kanan dengan menarik garis dari sisi sebelah kiri ke arah nama bentuk yang sesuai! (*join with arrows*)



Diplobasil

Spirillum

Spiroseta

Streptobasil

Monobasil

Monokokus

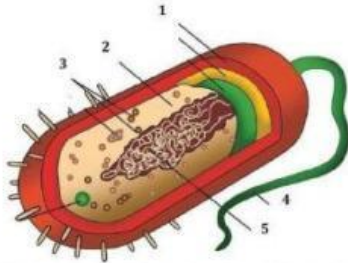
Streptokokus

Diplokokus

Stafilokokus

C. Jawablah pertanyaan-pertanyaan di bawah ini dengan memilih satu jawaban yang benar! (*multiple choice*)

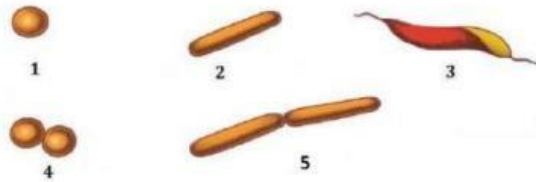
1. Perhatikan struktur sel bakteri berikut ini.



Bagian yang berfungsi sebagai alat gerak ditunjukkan oleh nomor

- A. 1
 - B. 2
 - C. 3
 - D. 4
 - E. 5
2. Pada bakteri terdapat DNA nonkromosom yang berbentuk sirkuler dan berukuran lebih kecil dibandingkan dengan DNA kromosom. Mempunyai kemampuan bereplikasi tanpa kontrol DNA kromosom dan berfungsi menentukan sifat-sifat tertentu, seperti sifat patogen, sifat fertilitas, atau sifat kekebalan terhadap antibiotik. Bagian sel bakteri yang dimaksud adalah
- A. Kromosom
 - B. Plasmid
 - C. Ribosom
 - D. Mesosom
 - E. Materi genetik

3. Perhatikan bentuk sel bakteri berikut ini.



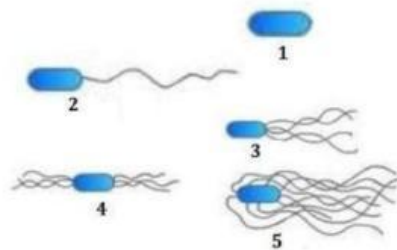
Berdasarkan gambar di atas, bakteri yang berbentuk diplobasil ditunjukkan oleh nomor

- A. 1
- B. 2
- C. 3
- D. 4
- E. 5

4. Bakteri yang dinding selnya mengandung lapisan peptidoglikan yang tipis sehingga menyerap warna merah dengan pewarnaan Gram. Bakteri yang dimaksud adalah kelompok

- A. Bakteri Gram positif
- B. Bakteri Gram negatif
- C. Bakteri Aerob
- D. Bakteri Anaerob
- E. Bakteri Fakultatif

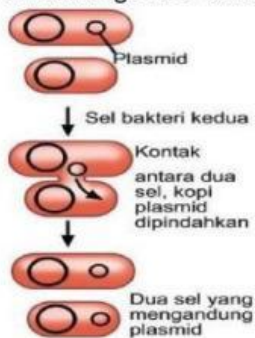
5. Perhatikan gambar berikut ini.



Berdasarkan letak dan jumlah flagelnya, bakteri peritrik ditunjukan oleh nomor

- A. 1
- B. 2
- C. 3
- D. 4
- E. 5

6. Kelompok bakteri ada yang tidak dapat menyusun zat makanannya sendiri tetapi dengan memanfaatkan organisme lain. Bakteri yang demikian disebut
- A. Autotrof
 - B. Heterotrof
 - C. Aerob
 - D. Anaerob
 - E. Fakultatif
7. Bakteri yang menggunakan cahaya matahari sebagai sumber energinya, bakteri ini memiliki pigmen-pigmen fotosintetik, berdasarkan sifat hidupnya bakteri tersebut termasuk ke dalam kelompok
- A. Aerob
 - B. Anaerob
 - C. Aerob fakultatif
 - D. Fotoautotrof
 - E. Kemoautotrof
8. Perhatikan gambar cara reproduksi bakteri berikut ini.



Reproduksi bakteri yang ditunjukkan oleh gambar di atas terjadi melalui proses

- A. Pembelahan biner
- B. Konjugasi
- C. Transduksi
- D. Transformasi
- E. Peleburan inti

9. Bakteri berikut yang berperan dalam bidang pertanian, dengan cara bersimbiosis dengan akar tumbuhan kacang-kacangan. Bakteri yang dimaksud adalah

- A. *Rhizobium leguminosarum*
- B. *Nitrosomonas*
- C. *Lactobacillus bulgaricus*
- D. *Candidatus liberibacter asiaticus*
- E. *Bacterium papaya*

10. Perhatikan produk makanan berikut ini.



Produk makanan di atas dihasilkan dengan bantuan bakteri

- A. *Lactobacillus bulgaricus*
- B. *Acetobacter xylinum*
- C. *Acetobacter aceti*
- D. *Streptococcus cremoris*
- E. *Saccharomyces cereviceae*