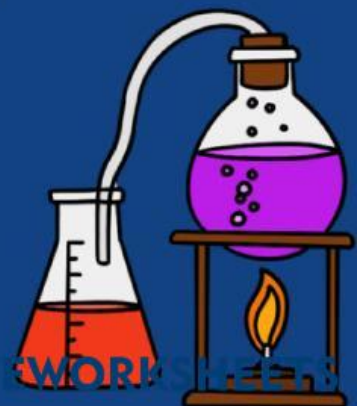


LEMBAR KERJA PESERTA DIDIK

Sistem Saraf I





IDENTITAS PESERTA DIDIK

A large dashed rectangular box intended for the student to write their identity. It is decorated with a pipette icon at the top right and a DNA double helix icon at the bottom left.

KOMPETENSI DASAR



3.10 Menganalisis hubungan antara struktur jaringan penyusun organ pada sistem koordinasi (saraf, hormone, dan alat indra) dalam kaitannya dengan mekanisme koordinasi dan regulasi serta gangguan fungsi yang dapat terjadi pada sistem koordinasi manusia





TAHUKAH KAMU?

Mengapa ketika kita sedang ketakutan, jantung akan berdebar dengan sangat kencang dan tubuh ikut bergetar?

Lantas, bagaimana sistem saraf bekerja sehingga tubuh dapat memberikan respon yang cepat?





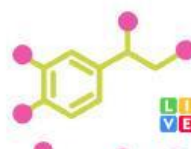
YOUR
OPINION
MATTERS





TUJUAN PEMBELAJARAN

-  Peserta didik mampu mengidentifikasi komponen penyusun sistem saraf pada manusia dengan benar melalui studi literatur dan diskusi kelompok
-  Peserta didik mampu menjelaskan mekanisme perambatan implus pada sistem saraf dengan benar melalui studi literatur dan diskusi kelompok





PETUNJUK PENGGUNAAN

1

Isilah identitas kelompok pada kolom identitas.

2

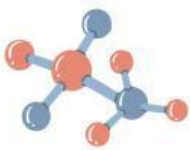
Bacalah E-LKPD dengan teliti

3

Diskusikan pertanyaan bersama dengan teman kelompok masing-masing.

4

Tuliskan hasil diskusi pada kolom yang telah disediakan dengan tepat dan jelas.





SIMAK VIDEO DI BAWAH!



AKTIVITAS 1 : OBSERVASI



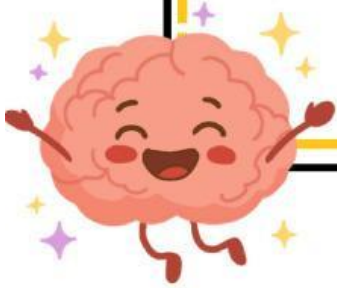
1. Apa saja hal menarik yang kalian temukan?

2. Mengapa tubuh dapat bereaksi dengan cepat?





3. Apa yang terjadi apabila sistem saraf terganggu?

A large, empty rectangular box with a dashed yellow border, intended for the student to write their answer to the question above.

DID YOU KNOW

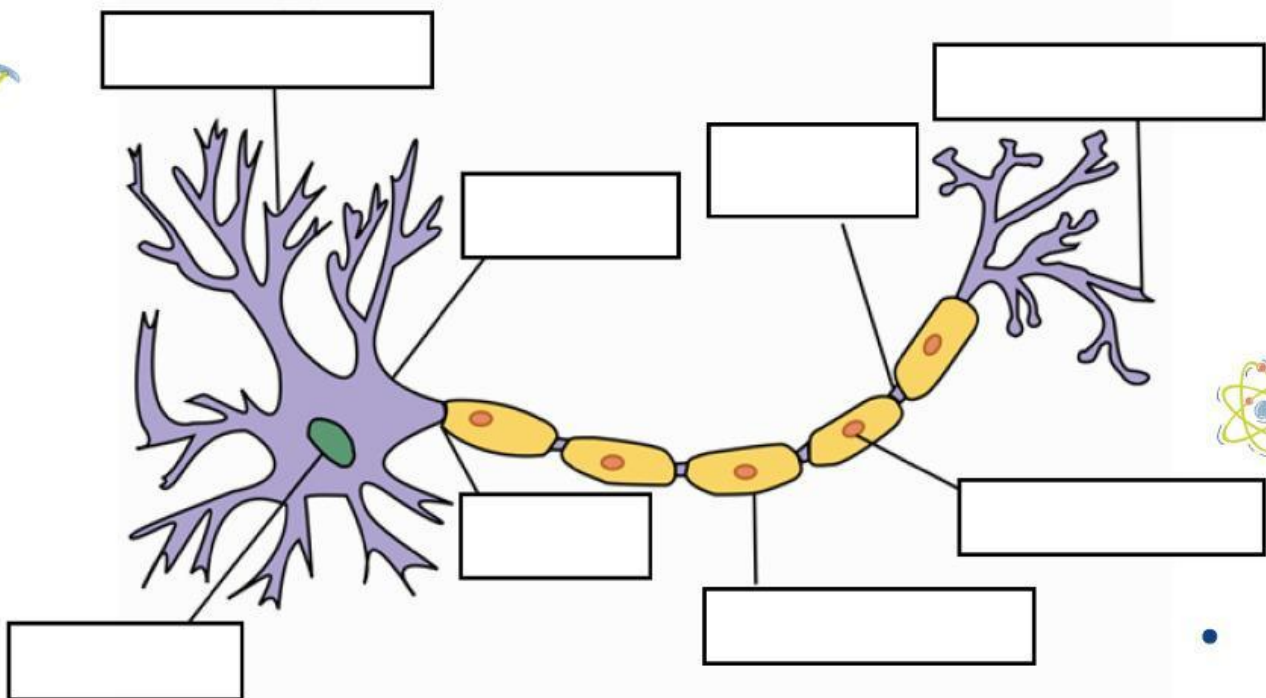
Otak manusia memiliki miliaran neuron yang saling terhubung!





AKTIVITAS 2 : IDENTIFIKASI NEURON

4. Perhatikan gambar struktur sel saraf berikut. Tariklah nama yang sesuai dengan gambar!



Nukleus

Akson

Selubung Mielin

Sel Schwan

Nodus Ranvier

Badan Sel

Terminal Akson

Dendrit



5. Tentukan fungsi pada setiap bagian struktur pada neuron.
Tariklah garis sesuai dengan jawaban yang tepat!

Badan Sel

Mengendalikan komunikasi antar neuron

Akson

Melindungi dan memberi nutrisi pada akson

Sel Schwan

Menerima implus dari dendrit

Sinapsis

Mempercepat jalannya implus

Selubung Mielin

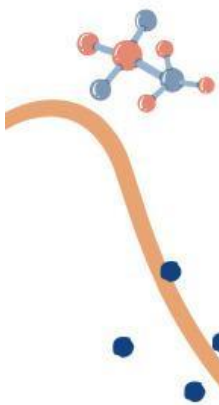
Meneruskan implus dari badan sel saraf ke sel-sel saraf lainnya

Dendrit

Menghasilkan selubung mielin

Nodus Ranvier

Menerima implus dan meneruskan ke badan sel saraf



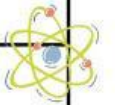


AKTIVITAS 3 : MENCOCOKKAN

6. Perhatikan tabel dibawah ini ! Pilihlah fungsi neuron yang sesuai dengan jenisnya.



Jenis Neuron	Fungsi Neuron
Neuron Sensorik	
Neuron Motorik	
Neuron Asosiasi	



AKTIVITAS 4 : PERCOBAAN SEDERHANA

Perhatikan perintah di bawah ini!

1. Cubitlah perlahan tangan teman kalian
2. Perhatikan respon yang terjadi
3. Catatlah hasil pengamatan pada kolom yang telah disediakan

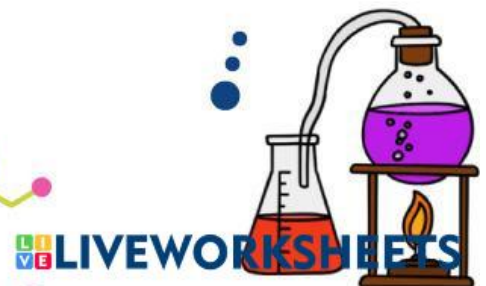
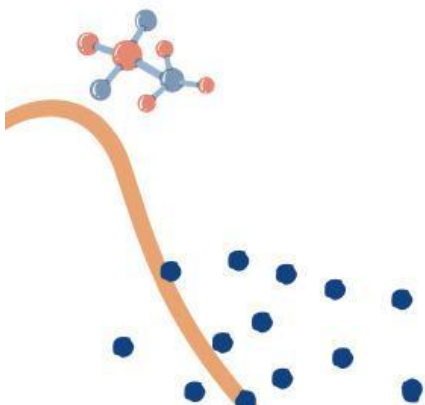




8. Apakah kegiatan tersebut termasuk ke dalam gerak refleks?

A large, empty rounded rectangular box with a dashed yellow border, intended for a student's answer.

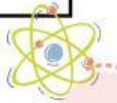
9. Mengapa pada saat di cubit, tubuh dapat merespon dengan cepat?

A large, empty rounded rectangular box with a dashed yellow border, intended for a student's answer.



10. Perhatikan pernyataan di bawah ini. Jawablah sesuai dengan pernyataan yang tepat!

Pernyataan	Tahap Penghantaran



CHALLENGE

Mengapa neurotransmitter penting dalam penghantaran impuls saraf?





REFLEKSIKAN DIRIMU



Apa saja pengetahuan baru yang paling bermanfaat bagimu?



Hal apa yang akan kalian terapkan setelah mempelajari sistem saraf tepi dan pusat?





KESIMPULAN

