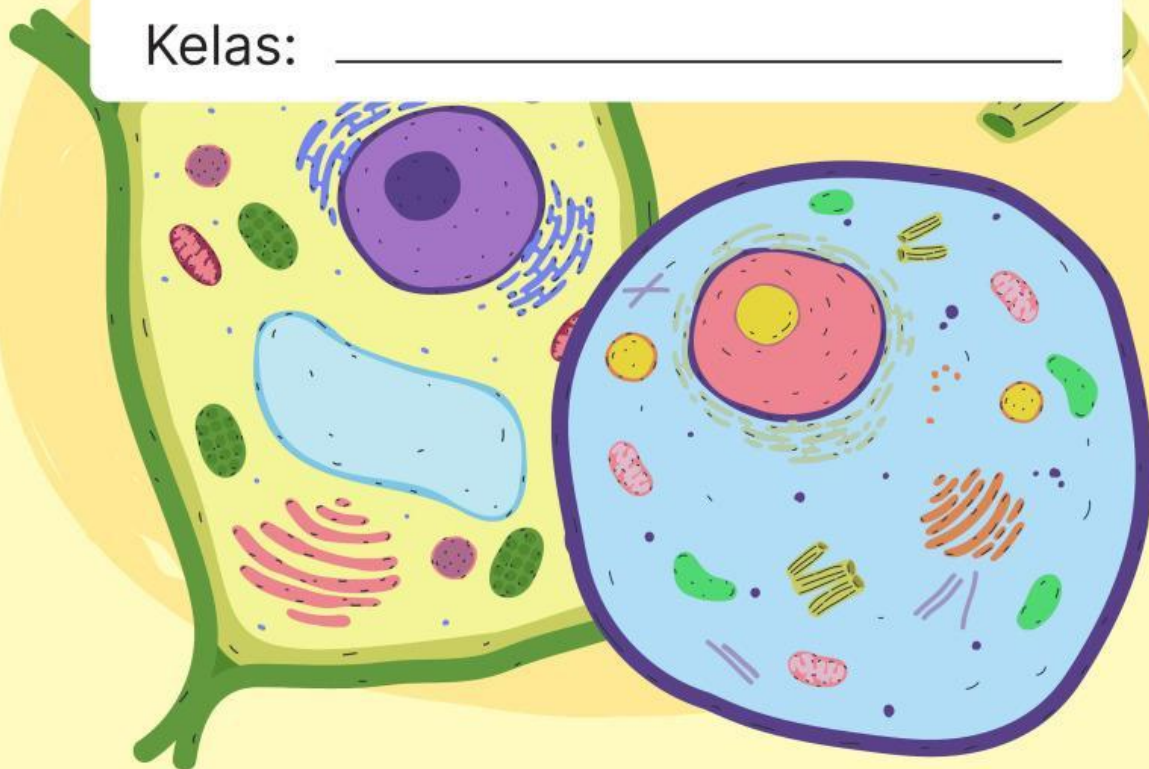


# LKPD

Ilmu Pengetahuan Alam

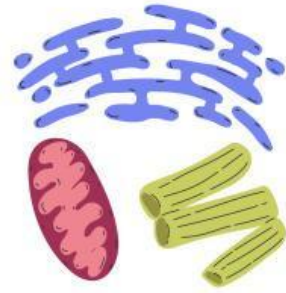
Nama: \_\_\_\_\_

Kelas: \_\_\_\_\_





Jawablah pertanyaan di bawah ini.



**Pertanyaan:**

- ① Bagian tumbuhan yang berfungsi menyerap air dan zat hara dari dalam tanah adalah...

A. [ Daun ]

B. [ Akar ]

C. [ Batang ]

- ② Beri Tanda Centang

- Batang berfungsi menyalurkan air

☐

BENAR

☐

SALAH

- Daun menyerap air dari tanah.

☐

BENAR

☐

SALAH

- ③ Tebak Suara

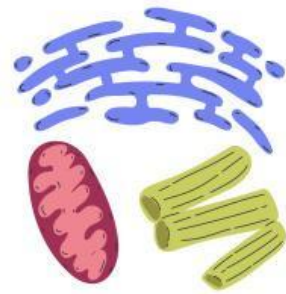
Klik ikon speaker dan tulis apa yang disebutkan!





## Menjodohkan

Tarik garis dari pertanyaan ke jawaban.



④ Pasangkan bagian tumbuhan dengan fungsinya yang tepat!



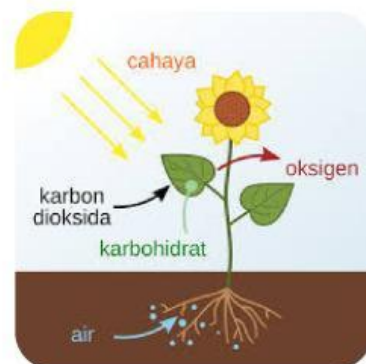
BUNGA



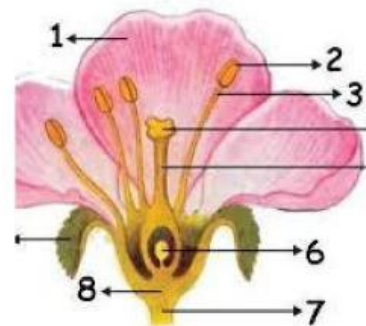
DAUN



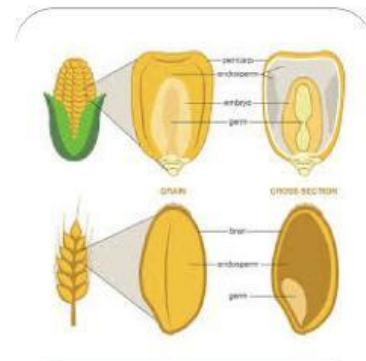
BUAH



FOTOSINTESIS



PERKEMBANGBIAKAN



MELINDUNGI BIJI