

SEKOLAH DASAR

KELAS 3

LEMBAR KERJA PESERTA DIDIK

MENGAPA HEWAN MEMILIKI BENTUK TUBUH
YANG BERBEDA - BEDA



NAMA KELOMPOK :

.....

.....

.....

.....



Tujuan Pembelajaran

Setelah mengidentifikasi bagian tubuh burung, peserta didik diharapkan mampu:

1. Menyebutkan bagian-bagian utama tubuh burung (paruh, sayap, ekor, bulu, mata, dan kaki).
2. Menjelaskan fungsi dari tiap bagian tubuh tersebut.
3. Membuat hubungan antara bentuk bagian tubuh dengan cara hidup burung.

Petunjuk Pengerjaan

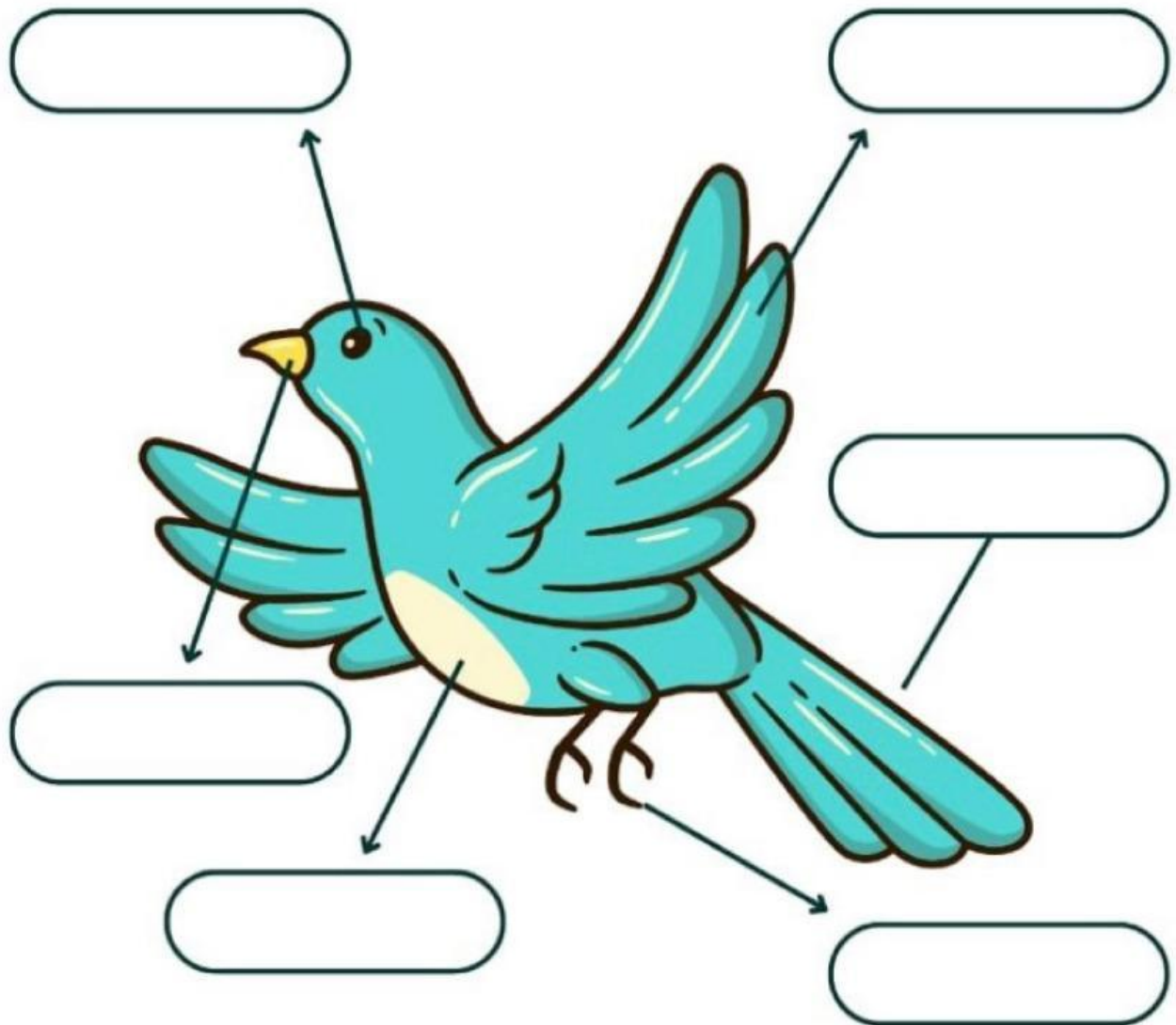
1. Berdoalah sebelum memulai kegiatan.
2. Tuliskan nama anggota kelompok di tempat yang disediakan.
3. Amati gambar burung dengan teliti.
4. Tuliskan nama setiap bagian tubuh yang ditunjuk pada garis yang sesuai.
5. Diskusikan dalam kelompok untuk memastikan jawaban dan memahami fungsinya.
6. Siapkan presentasi singkat hasil diskusi kelompok.

Petunjuk :

1. Berdoalah sebelum mengerjakan
2. Buatlah nama anggota kelompok pada kolom yang sudah di sediakan.

Memahami Bagian Tubuh Burung

Tuliskanlah nama bagian-bagian burung berikut!



Kaki

Sayap

Ekor

Bulu

Paruh

Mata

MENGHUBUNGKAN HEWAN DENGAN MAKANAN

Hubungkan hewan berikut dengan jenis makanannya
dengan benar!



•

• Herbivora



•

• Karnivora



•



• Herbivora



•

• Omnivora

Kesimpulan Kelompok



A series of ten horizontal dashed lines for writing a group conclusion.