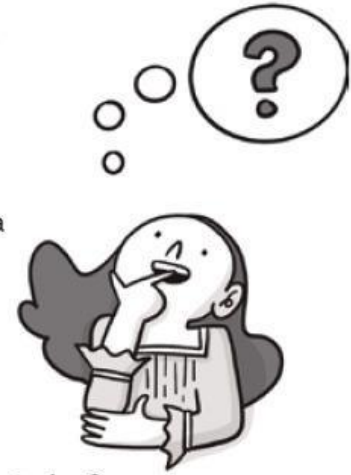


NOM .....

DATA .....

1 Llegeix les afirmacions següents i digues si són certes (C) o falses (F).

- Llenguatge i llengua no són el mateix.
- Una llengua està formada per lletres, sons i paraules.
- Perquè hi pugui haver comunicació, tant qui parla com qui escolta han d'entendre la llengua o les llengües en què es comuniquen.
- A Espanya només es parla una llengua.
- Totes les llengües del món provenen del llatí.



2 Llegeix els cartells i escriu la zona d'Espanya corresponent. On els pots trobar?

Galícia  
Andalusia  
País Basc

**ONGI ETORRI  
IRUNERA**

**BIENVENIDOS  
A HUELVA**

**BENVIDOS  
A CORUÑA**

3 Classifica les paraules següents. En què estan escrites?

- gente
- baño
- novel·la
- caçadora
- caixa
- zapato
- zero
- payaso
- juliol
- precio
- canya
- jamón

EN CATALÀ	
EN CASTELLÀ	

Localitza entre les paraules anteriors exemples de cada cas.

- Una lletra que només existeix en castellà. ▶ .....
- Dos sons que existeixen en castellà però no en català. ▶ .....
- Dos sons que existeixen en català però no en castellà. ▶ .....
- Una lletra que existeix en català però no en castellà. ▶ .....
- Dues lletres que s'escriuen igual però es pronuncien diferent en català i en castellà. ▶ .....