



WORK HARD
PLAY HARD



BAHAN AJAR

Disusun Oleh:
**Ketut Wira
Santika**

A. Kompetensi Awal

1. Peserta didik dapat mengenal berbagai macam bangun datar (persegi, persegi panjang, segitiga, jajar genjang, trapesium, dan lingkaran)
2. Peserta didik mampu mengidentifikasi sisi-sisi dan sudut-sudut pada bangun datar.
3. Peserta didik dapat melakukan operasi bilangan

B. Capaian Pembelajaran (CP)

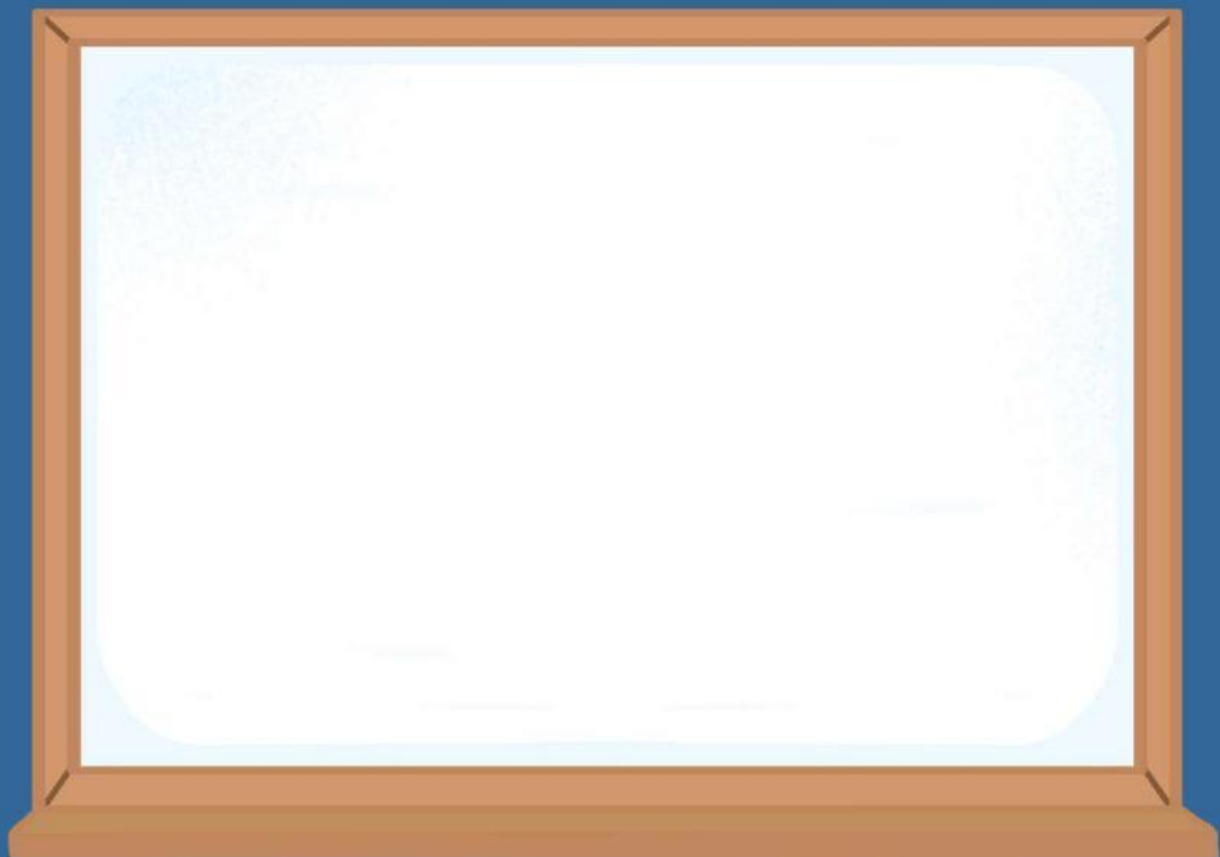
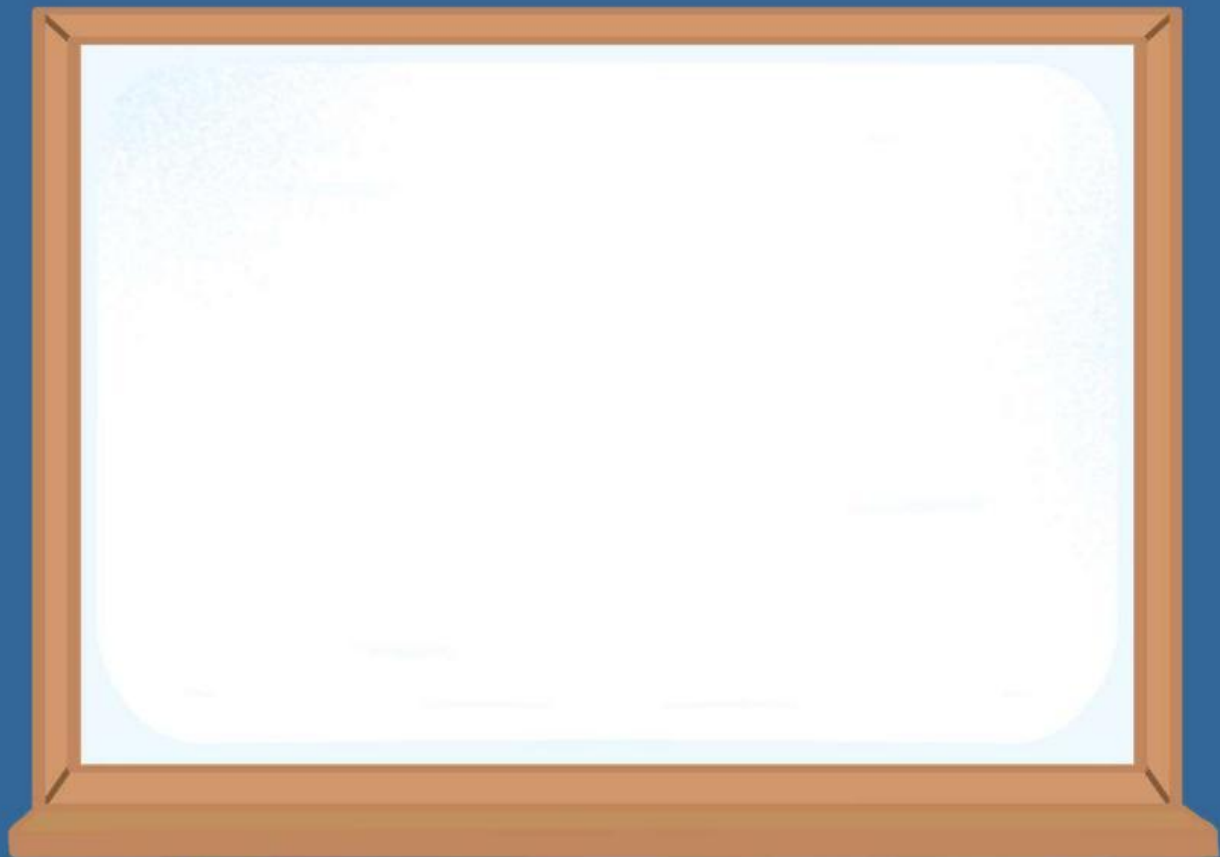
Peserta didik dapat menentukan keliling dan luas berbagai bentuk bangun datar (segitiga, segiempat, dan segi banyak) serta gabungannya. Mereka dapat menghitung durasi waktu dan mengukur besar sudut.

C. Tujuan Pembelajaran (TP)

1. Mengenal situasi soal yang melibatkan luas bangun datar
2. Menemukan luas berbagai bangun datar



Perhatikan Video Dibawah Ini !



Mari kita belajar!

Hari ini Bima dan Sari sedang berada di kelas. Mereka memperhatikan bentuk lapangan dan mulai penasaran bagaimana cara mengetahui luas suatu tempat. kemudian mereka belajar tentang luas bangun datar menggunakan kotak satuan.

Bercerita



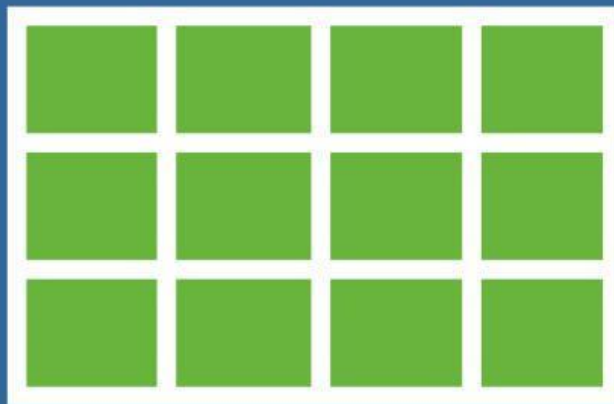
Mencari tahu



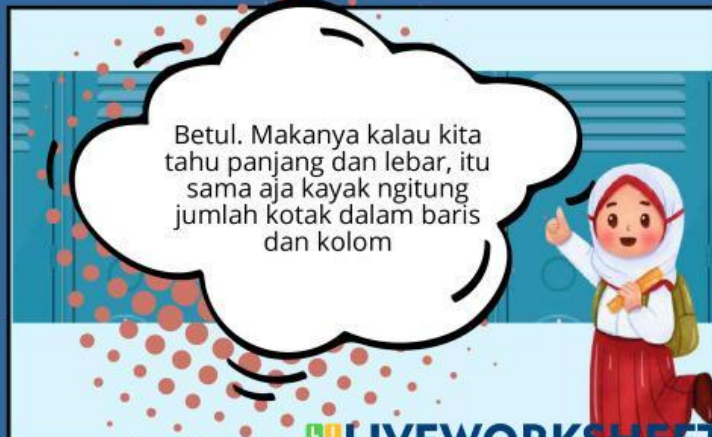
Bima dan Sari melihat lapangan sekolah. Lapangan itu digambar menggunakan kotak satuan, sehingga mereka bisa melihat berapa banyak kotak yang menutupi permukaan lapangan.



= 1 persegi satuan



12 persegi satuan



Kesimpulan:

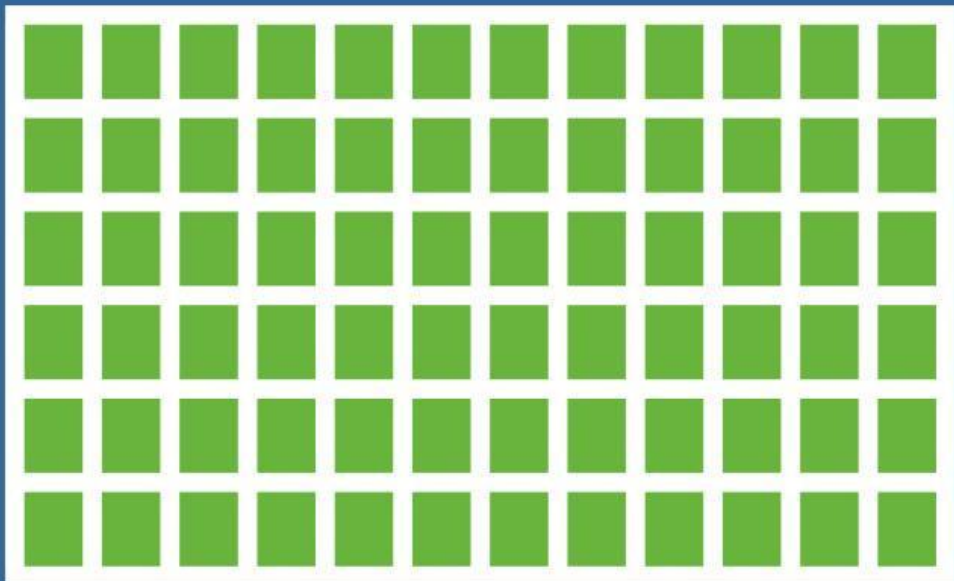
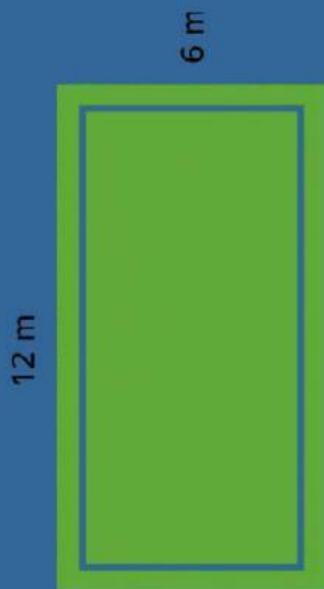
Luas adalah banyaknya kotak satuan yang menutupi suatu permukaan.

Rumus Luas Persegi Panjang & Persegi

Setelah memahami kotak satuan, Bima dan Sari mencoba menghitung luas menggunakan rumus.



Misi Mencari Luas lapangan





Bima dan Sari berhasil memahami luas dengan dua cara: menghitung kotak satuan dan menggunakan rumus cepat. Mereka sadar bahwa luas banyak digunakan dalam kehidupan sehari-hari, seperti menghitung lantai, poster, atau lapangan.

Misi selesai! Kalian hebat

