

LKPD LETAK GEOGRAFIS INDONESIA

# IPAS FASE C KELAS 5

letak dan kondisi geografis negara Indonesia dengan  
menggunakan peta konvensional atau digital

WAKTU Pengerjaan: 35 Menit

Nama Kelompok:

- 1.
- 2.
- 3.
- 4.
- 5.

Kelas: \_\_\_\_\_



## **TUJUAN**

1. Peserta didik mampu mengenali peta Indonesia.
2. Peserta didik diharapkan mampu menjelaskan pengaruh letak geografis terhadap lingkungan sosial, keanekaragaman hayati, serta lingkungan ekonomi.
3. Peserta didik mengetahui bentuk-bentuk dari dampak yang terjadi akibat geografis Indonesia baik dampak positif maupun dampak negatif.
4. Peserta didik diharapkan mampu mengidentifikasi letak geografis Indonesia beserta batas-batasnya.

## **LANGKAH-LANGKAH Pengerjaan**

1. Bacalah instruksi dan pertanyaan pada LKPD dengan teliti.
2. Amati gambar atau informasi yang tersedia, khususnya tentang letak geografis Indonesia.
3. Ingat kembali materi yang sudah dipelajari mengenai letak geografis dan pengaruhnya.
4. Hubungkan antara pertanyaan dengan pengetahuan serta gambar yang ada pada LKPD.
5. Tuliskan jawaban dengan kalimat jelas, runtut, dan menggunakan bahasamu sendiri.
6. Periksa kembali jawabanmu sebelum dikumpulkan.

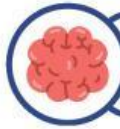


## **CAPAIAN PEMBELAJARAN**

Menjelaskan letak dan kondisi geografis negara Indonesia dengan menggunakan peta konvensional atau digital.

## **TUJUAN PEMBELAJARAN**

1. Menjelaskan letak geografis Indonesia pada peta konvensional maupun digital (C1).
2. Menentukan pengaruh kondisi alam, sosial, dan ekonomi dari kondisi geografis Indonesia (C2).
3. Menganalisis dampak positif dan dampak negatif dari letak geografis Indonesia (C4).
4. Mengasumsikan contoh pengaruh kondisi geografis Indonesia yang dirasakan di lingkungan sekitar peserta didik (A3).
5. Merumuskan manfaat dari letak geografis Indonesia yang dirasakan di lingkungan sekitarnya (P4).



## Ayo Membuat Proyek!

# PROYEK PETA TIMBUL

Ayo siapkan alat dan bahan yang diperlukan untuk membuat peta timbul, dan bacalah langkah-langkah pengerjaan di bawah ini!

## Tujuan Pembelajaran

Setelah mengikuti kegiatan pembelajaran ini, peserta didik mampu:

1. Menjelaskan letak geografis dan astronomis Indonesia.
2. Menjelaskan pengaruh kondisi geografis Indonesia terhadap kehidupan sosial, ekonomi, dan budaya masyarakat.
3. Menyajikan hasil proyek berupa peta timbul sederhana yang menggambarkan kondisi geografis Indonesia.

## Alat dan Bahan

1. Karton tebal atau kardus bekas
2. Peta dasar Indonesia (bisa cetak hitam putih)
3. Lem dan gunting
4. Spidol warna / cat air
5. Plastisin / bubur kertas / tanah liat
6. Label kecil (untuk nama pulau dan laut)
7. Penggaris dan pensil

## Langkah-langkah Pengerjaan

1. Persiapan Data dan Desain
2. Amati peta Indonesia di buku pelajaran atau peta dinding kelas.
3. Catat nama pulau-pulau besar, laut, dan gunung penting di Indonesia.
4. Tentukan ukuran peta timbul yang akan dibuat (misalnya A3).
5. Pembuatan Peta Dasar
6. Gambar atau cetak bentuk kepulauan Indonesia di atas karton tebal.
7. Gunting pola pulau-pulau sesuai bentuknya.
8. Membentuk Relief (Timbul)
9. Gunakan plastisin atau bubur kertas untuk membuat permukaan pulau menjadi timbul (gunung, pegunungan, dataran tinggi, rendah, dsb).
10. Beri warna berbeda untuk setiap ketinggian atau wilayah (hijau = dataran rendah, coklat = pegunungan, biru = laut).
11. Pemberian Label
12. Tempelkan label nama pulau, gunung, dan laut utama (misalnya: Pulau Sumatra, Laut Jawa, Gunung Semeru).
13. Penyajian dan Diskusi
14. Presentasikan hasil peta timbul di depan kelas.
15. Jelaskan pengaruh kondisi geografis (misalnya banyak gunung berapi → tanah subur; banyak laut → kegiatan perikanan tinggi).





## AYO MENULIS!

- Tulislah pengaruh letak geografis Indonesia terhadap kehidupan masyarakat!



- Pengaruh terhadap iklim dan musim

---

---

---



- Pengaruh terhadap perdagangan

---

---

---



- Pengaruh terhadap keberagaman budaya

---

---

---



- Pengaruh terhadap pertanian

---

---

---



## AYO MENULIS!

Ayo tulis dampak positif dan negatif dari letak geografis Indonesia!



Dampak positif

Dampak negatif





## AYO MENULIS!

Tuliskan kesimpulan apa saja yang didapat hari ini!

Penilai

Sikap

Pengetahuan

Keterampilan