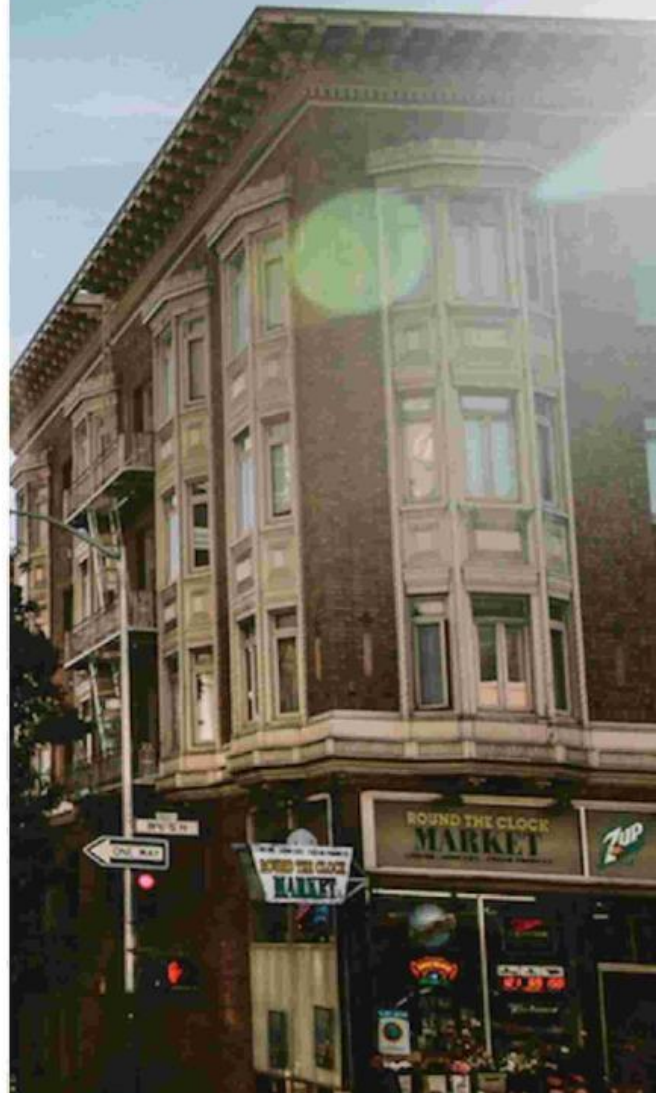


**Escola Média e Superior N° 8
"Celestino I. Marcó"**

TESTE FINAL DE LÍNGUA
ESTRANGEIRA PORTUGUÊS II
PARTE I
COMPREENSÃO AUDITIVA

PROF. DR. FRANCISCO L. COSSO



PARTE 1

1. Para responder às questões de 1 a 5, você ouvirá o áudio **Setor público x Setor Privado**.
2. Você tem agora 1 minuto para ler as questões e as alternativas.
3. Agora você vai ouvir o áudio três vezes.
4. Ao final da terceira audição, você terá tempo para responder às perguntas formuladas.
5. Assinale a alternativa correta.

1. Segundo a entrevistada, são vantagens do setor público em relação ao privado:
 - a. Salário, estabilidade e plano de carreira.
 - b. Estabilidade, seleção e plano de carreira.
 - c. Estabilidade, promoção e plano de carreira.
 - d. Mercado de trabalho, promoção e confiabilidade.
2. A promoção de funcionários, no setor privado:
 - a. Depende de uma regulamentação do governo.
 - b. Acontece de dois em dois anos.
 - c. Acontece de cinco em cinco anos.
 - d. Não tem padrão.
3. Segundo a especialista, para saber se o funcionário está apto a ser promovido, ele deve:
 - a. Fazer uma autoavaliação e perguntar a seu chefe sobre seu desempenho.
 - b. Fazer um teste.
 - c. Falar com o setor de recursos humanos.
 - d. Observar o trabalho do chefe.
4. Para a entrevista, o que pode acontecer de pior para um funcionário em uma empresa é:
 - a. Ser transferido.
 - b. Ser promovido no momento errado.
 - c. Não ser promovido.
 - d. Ser repreendido.
5. Quanto à oferta de qualificação em uma empresa:
 - a. Muitas não têm regras claras.
 - b. Se a empresa não tem essa política, o funcionário não deve pedir.
 - c. Se a empresa não tem essa política, cabe ao funcionário buscar informações.
 - d. A empresa deve custear todos os cursos de qualificação dos funcionários.

PARTE 2

1. Para responder às questões de 6 a 13, você ouvirá o áudio **Ética**.
2. Você tem agora 1 minuto para ler as questões e as alternativas.
3. Agora você vai ouvir o áudio três vezes.
4. Ao final da terceira audição, você terá tempo para responder às perguntas formuladas.
5. Assinale a alternativa correta.

6. O entrevistador afirma que algumas emissoras de televisão deixam de veicular notícias:
 - a. Porque não conseguiram checar a fonte da notícia.
 - b. Porque quebrariam princípios de ética.
 - c. Porque o código de conduta do jornalista seria quebrado.
 - d. Porque elas não atendem os princípios morais do espectador.
7. Segundo o entrevistado, ética está relacionada:
 - a. À honra.
 - b. À profissão de cada um.
 - c. À escolha de cada um.
 - d. À identidade do sujeito.
8. Para o entrevistado:
 - a. Corrupção é algo inerente às pessoas.
 - b. No Brasil, a maioria da população e, em algum grau, corrupta.
 - c. Na América Latina, 10% da população é, em algum grau, corrupta.
 - d. O número de sujeitos que, de fato, praticam alguma corrupção é menor do que se imagina.
9. O entrevistado reside:
 - a. No Paraná.
 - b. Em Cascavel.
 - c. Na capital paulista.
 - d. Em Londrina.
10. Diante da corrupção, de acordo com o entrevistado, é comum que a população:
 - a. Sinta-se enganada.
 - b. Não distinga certo de errado claramente.
 - c. Revolte-se.
 - d. Sinta-se inútil.
11. Ao citar um filósofo grego, o entrevistado lembra que:
 - a. Uma sociedade ética deve ter a mesma aplicabilidade de lei para todos.
 - b. Uma sociedade ética deve ter comportamentos em comum.
 - c. Uma sociedade ética deve ter uma conduta própria.
 - d. Uma sociedade ética deve deixar espaço para minorias.
12. Mencionando um filósofo alemão, o entrevistado ensina que:
 - a. A ética é um valor que transparece nos espaços públicos.
 - b. A ética é um valor intrínseco a cada sujeito.
 - c. A ética está relacionada à capacidade de poder tornar público o que fazemos em âmbito privado.
 - d. A ética faz parte da sociedade.
13. Um dos suportes para a ética é a noção de:
 - a. Solidariedade.
 - b. Diversidade.
 - c. Comunidade.
 - d. Constrangimento.

PARTE 3

1. *Para responder às questões de 14 a 20, você ouvirá o áudio **O direito de complicar**.*
2. *Você tem agora 1 minuto para ler as questões e as alternativas.*
3. *Agora você vai ouvir o áudio três vezes.*
4. *Ao final da terceira audição, você terá tempo para responder às perguntas formuladas.*
5. *Assinale V para as verdadeiras e F para as falsas.*

14. V F O ouvinte foi promovido a gestor.
15. V F Segundo o ouvinte, ele recebeu uma grande quantidade de papel para ler.
16. V F Segundo o ouvinte, ele leu o relatório dez vezes.
17. V F O problema detectado por Amélio nos relatórios foi a falta de proximidade entre o que estava escrito e o que acontecia na empresa.
18. V F De acordo com o especialista, os relatórios estavam redigidos em português padrão.
19. V F Um dos exemplos dados pelo especialista diz respeito ao uso do limite da conta.
20. V F Outro exemplo diz respeito a dormir um pouquinho à tarde.

