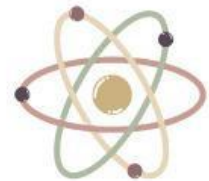
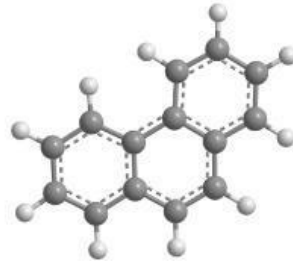


FASE ELABORATION



Pengantar

Pada tahap ini, kamu diminta mengembangkan pemahaman konsep kesetimbangan dinamis melalui analogi dan penerapan sederhana dalam kehidupan sehari-hari.

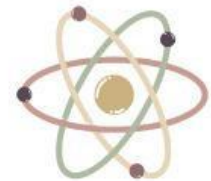
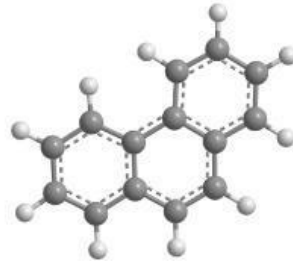


Jawablah pertanyaan berikut

Pilih salah satu kegiatan berikut yang menurutmu dapat dianalogikan sebagai kesetimbangan dinamis:

- Keran air terbuka dan lubang pembuangan di wastafel terbuka
- Orang masuk dan keluar gedung secara bergantian
- Mobil yang terus bergerak tetapi kecepatannya stabil
- Es yang sedikit meleleh tetapi juga sedikit membeku di suhu tertentu

FASE ELABORATION



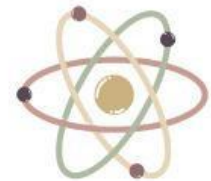
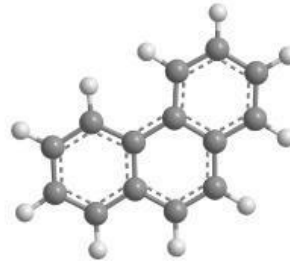
Tuliskan pilihanmu dan jelaskan alasannya:



Hubungkan dengan Konsep

Bagaimana analogi yang kamu pilih menggambarkan ide bahwa reaksi tetap berlangsung tetapi jumlah total tetap konstan?

FASE ELABORATION



Fenomena Sehari-hari

Sebutkan satu fenomena kehidupan yang mirip konsepnya dengan kesetimbangan dinamis (misalnya: penguapan-kondensasi dalam gelas, lalu lintas kendaraan, dll.).

Mengapa fenomena tersebut dapat dihubungkan dengan kesetimbangan dinamis?

Jawaban