

# MEDIA MENGAJAR

## IPAS

UNTUK SD/MI KELAS 6



## Bab 3

# Ciri-ciri Khusus Makhluk Hidup

### TUJUAN PEMBELAJARAN:

- Mengidentifikasi ciri-ciri khusus hewan dan tumbuhan.
- Menjelaskan hubungan antara ciri-ciri khusus hewan dengan lingkungan hidupnya.
- Menjelaskan hubungan antara ciri-ciri khusus tumbuhan dengan lingkungan hidupnya.
- Membuat laporan pengamatan hubungan antara ciri-ciri khusus hewan/tumbuhan dengan lingkungan hidupnya.



## A. Ciri-Ciri Khusus pada Hewan

Disesuaikan dengan cara memperoleh makanan, mempertahankan diri, dan menyesuaikan diri pada kondisi lingkungan yang ekstrem.

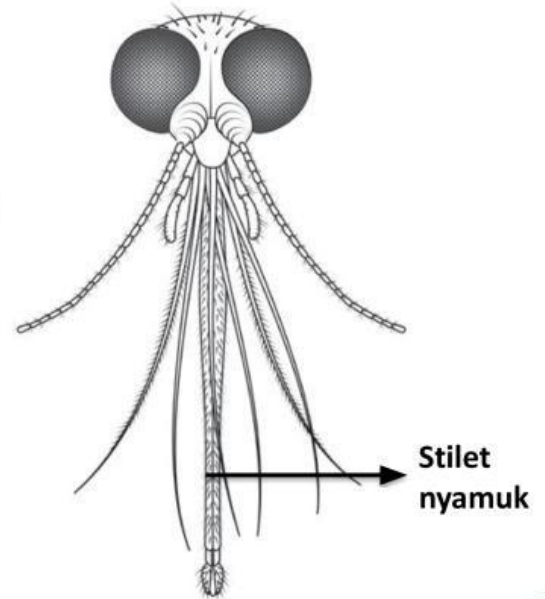


# 1 Cara Hewan Memperoleh Makanan

## a Bentuk mulut serangga

Bentuk mulut disesuaikan dengan jenis makanan.

Ada mulut penggigit dan pengunyah, penusuk dan pengisap, serta penjilat.





Mulut penjilat  
pada kuput-kupu.

Mulut penusuk dan  
pengisap pada  
nyamuk.



Mulut penggigit  
dan pengunyah  
pada belalang.





## **b** Bentuk paruh burung



Paruh kecil, runcing, dan panjang untuk mengisap madu pada burung kolibri.



Paruh pendek, tebal, dan runcing untuk memecah biji-bijian pada burung pipit.



Paruh panjang dan berkantong besar untuk menampung ikan pada burung pelikan.

Paruh runcing dan panjang untuk mematuk pohon serta menangkap serangga pada burung pelatuk.



Paruh tajam, kuat, runcing, dan agak bengkok untuk mengoyak daging pada burung elang.





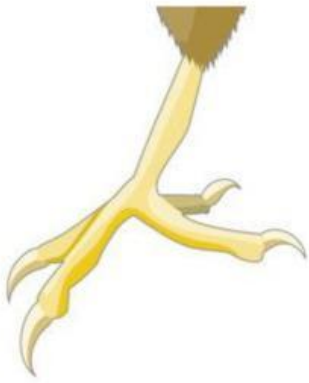
## **C** Bentuk kaki burung



Kaki petenggger, jari kaki panjang dan datar pada burung kakaktua dan nuri.

Kaki berselaput untuk berenang dan berjalan di lumpur pada bebek dan angsa.





Kaki pemanjat pada burung pelatuk untuk memanjat pohon.

Kaki pengais pada ayam dan kalkun untuk mengais tanah dan mencari makan.



Kaki pencengkeram pada burung elang dan burung hantu dengan jari pendek, kuku melengkung tajam, dan cakar kuat.



## **d** Struktur gigi mamalia

Hewan karnivor seperti harimau memiliki gigi taring yang tajam.

Gigi taring berfungsi mengoyak daging.



Hewan herbivor seperti, kuda memiliki gigi seri yang tajam untuk memotong dedaunan.

Herbivor juga memiliki gigi geraham yang bergelombang untuk menggilas makanannya.







Hewan omnivor seperti kelompok hewan primata memiliki susunan dan struktur gigi yang sudah berkembang karena jenis makanannya beragam.

Gigi hewan omnivor terdiri atas gigi seri, gigi taring, dan gigi geraham.

## 2 Cara Hewan Mempertahankan Diri

### a Kamuflase

Kemampuan menyamarkan diri dari pemangsanya.

Penyamaran dengan mengubah warna kulit atau bentuk tubuh menyerupai lingkungan.

