

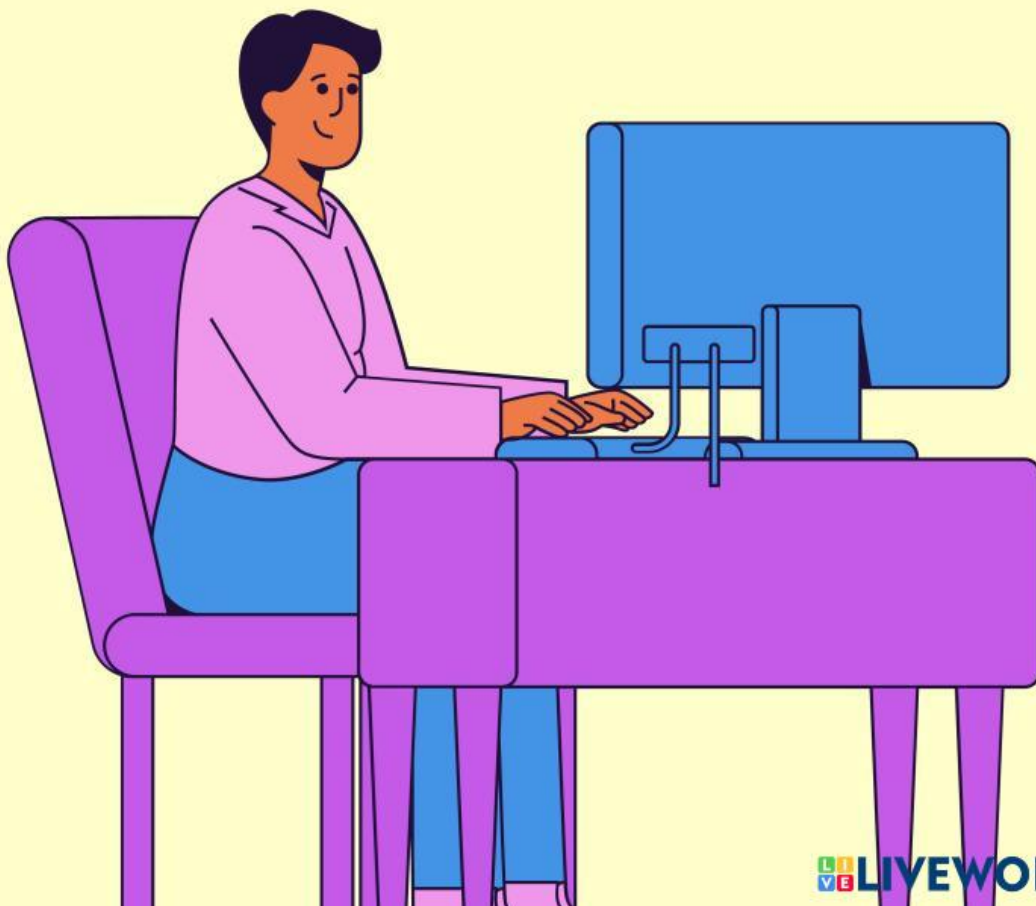
# LKPD | LEMBAR KERJA PESERTA DIDIK

## Sistem Komputer

Informatika – Kelas VIII

Nama: \_\_\_\_\_

Kelas: \_\_\_\_\_



# LKPD 1

## Menjodohkan

Jodohkan pernyataan pada kolom kiri dengan jawaban yang sesuai pada kolom kanan!

CPU



Penyimpanan data

Keyboard



Cetak hasil

Monitor



Pengolah kata

Harddisk



Input teks

Software Aplikasi



Pengguna komputer

Brainware



Pengolah data

Printer



Tampilan visual

## LKPD 2

Benar atau Salah

Berilah tanda (B) jika pernyataan benar dan (S) jika pernyataan salah!

No	Pernyataan	Jawaban
1	Sistem komputer terdiri dari hardware, software, dan brainware.	
2	CPU adalah perangkat input.	
3	Monitor termasuk perangkat output.	
4	Software bisa dijalankan tanpa hardware.	
5	Brainware adalah pengguna komputer.	
6	Harddisk hanya menyimpan data sementara.	
7	Urutan kerja komputer: Input → Process → Output → Storage.	