

## SISTEMA INMUNE: BARRERAS BIOLÓGICAS



Coloca en cada cuadro la característica que le corresponde.

Inespecíficas

Linfocitos B y  
Linfocitos T

Piel, mucosas,  
saliva y lágrimas.

Glóbulos blancos

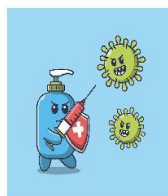
Externas

Específicas

Específicas

BARRERAS PRIMARIAS	BARRERAS SECUNDARIAS	BARRERAS TERCIARIAS

Une cada concepto con su significado:



Respuesta  
inflamatoria

Es una red de proteínas del sistema inmunitario que defiende el cuerpo contra patógenos.

Inmunidad  
celular

Es cuando los Linfocitos B generan anticuerpos para neutralizar patógenos.

Inmunidad  
humoral

Es cuando los Linfocitos T destruyen a los patógenos.

Sistema del  
complemento

Como respuesta a la infección, aparecen muchos glóbulos blancos, provocando inflamación en el lugar de la infección.

